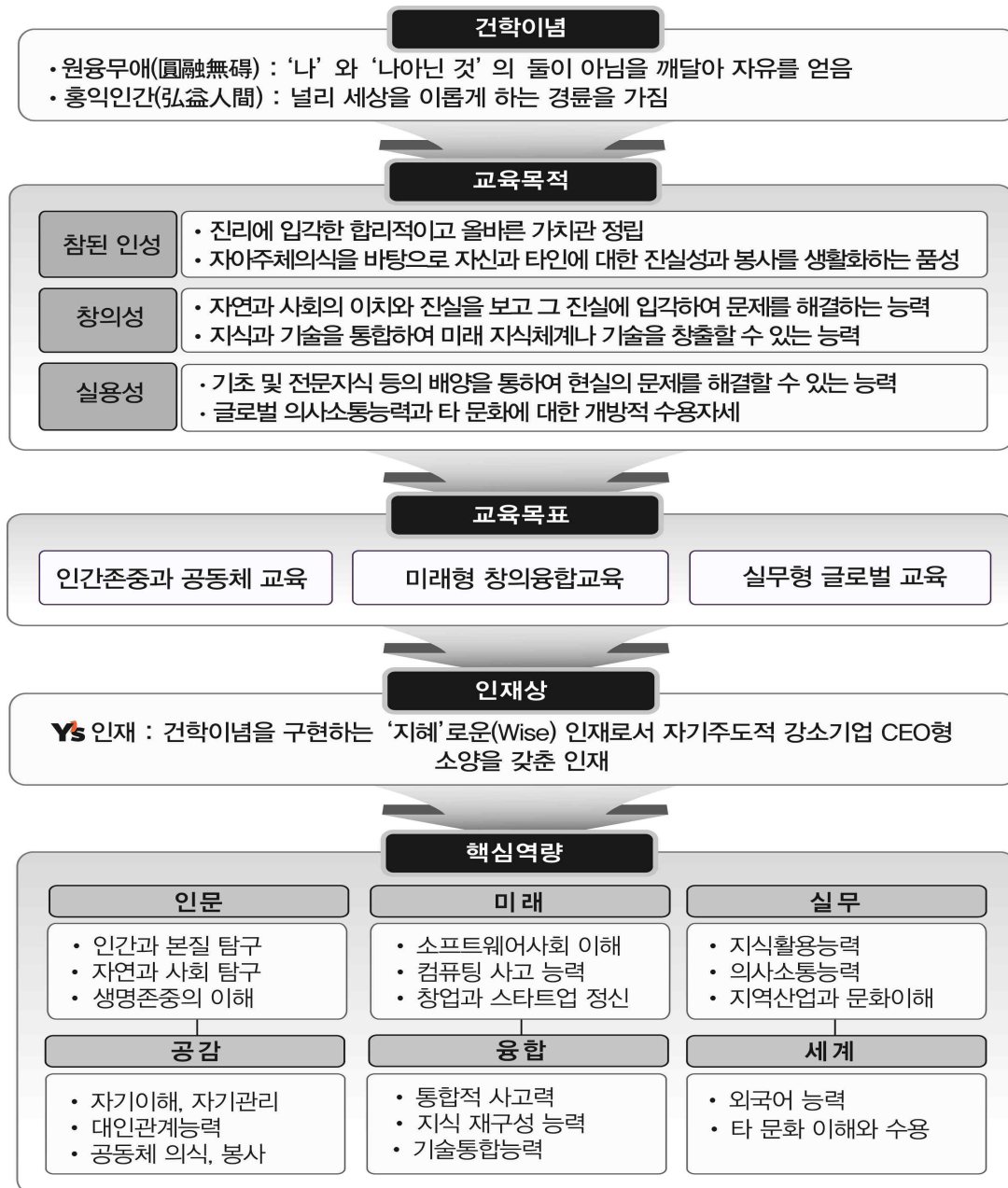


## 건학이념 및 교육목적, 교육목표

### □ 건학이념-교육목적-교육목표-인재상-핵심역량 체계

- 우리대학은 건학이념과 교육목적, 교육목표를 바탕으로 인재상인 「Y's인재」와 핵심역량을 설정하고 역량기반의 교육과정과 프로그램의 개편, 다양한 학사제도와 교수학습체계, 교육의 질 관리, 학생지원 체계 등을 갖추고 「Y's인재」를 양성하고자 함



# 교 가

박용숙 작사  
박재용 작곡

*f*

천 성 산 금 - 수 자 락 우 독 선 진 리 탐  
찬 란 한 아 - 침 해 가 등 해 에 오 르 니

*mf*

백 두 영 산 큰 - 정 기 여 - 기 에 맺 - 헛 - 네  
배 달 겨 레 깊 - 은 뜻 여 - 기 에 모 - 였 - 네

*f*

등 글 고 걸 - 림 없 이 만 물 을 이 롭 게  
원 웅 한 무 - 애 경 지 홍익 인 간 이 루 어

*mf*

영 산에 서 세 - 운 뜻 세 - 계 로 펼 - 치 - 네 오 -  
영 산에 서 품은 이 상 온 누 리 에 펼 - 치 - 네 오 -

*mp* 속삭이듯이

점점 커지면서

라 배 움 의 터 로 어깨 를 나 란히 가 - 자 서로의길

다시 힘차게

*f*

로 모 두를 위 하여 유 - 구 하 리라 우리 의 모 - 교

*ff*

*rit*

영 산 영 산 영 - 산 유 구 하 라 영산대학교

## - 차 례 -

● 영산대학교 교육목적 체계도 .....	1
● 교가 .....	2
● 수강신청안내 .....	
◎ 수강신청일정안내 및 수강신청가능학점 .....	5
◎ 수강신청절차 .....	6
◎ 수강신청 유의사항 .....	11
● 신입생 교과목 이수 안내 .....	
◎ 졸업최소 이수 학점 및 교양필수 안내 .....	12
◎ 졸업인증 영역 안내 .....	13
◎ 교양 교과목 안내 .....	16
◎ 대학별 1학년 전공교과목 안내 .....	21
● 교과목 이수 안내 .....	
◎ 폐강 또는 합반 과목 .....	29
◎ 조기졸업 안내 .....	30
● 재학생 교양필수 이수 안내 .....	31
● 입학년도별 졸업 최소 이수학점 .....	37
● 동서양고전읽기 강의 안내 .....	48
● 와이즈스타트업 강의 안내 .....	49
● Cyber 강의 수강 안내 .....	
◎ 교내사이버강의 수강안내 .....	50
● 멘토링형 학생지도체제 교과목 안내 .....	54
● 창업교과목 .....	55
● 캡스톤디자인 교과목 안내 .....	56
● 현장실습 교과목 안내 .....	59
● 특성화 수업안내 .....	
◎ “영어강의” 안내 .....	60
◎ Intensive English 수강안내 .....	66
● 교직안내 .....	70
● 기타 문의안내 .....	76
● 캠퍼스 안내도 .....	77

# 2020학년도 1학기 학사일정

학기	일자	학사계획사항
1학기	2. 25(화)	2020학년도 입학식
	3. 2(월)	1학기 개강
	3. 2(월) ~ 3. 9(월)	1학기 최종 수강신청 정정 및 철회기간
	4. 6(월)	수업일수 1/3선(자퇴자 등록금 5/6 환불 마감일) - 일반휴학자 등록금 대치 마감일
	4. 13(월)	1학기 중간고사 시간표 공고
	4. 20(월) ~ 4. 24(금)	1학기 중간고사 기간
	4. 27(월) ~ 4. 29(수)	하계 계절학기 개설희망교과목 신청기간
	5. 1(금)	근로자의날 휴강
	5. 4(월)	수업일수 60일(자퇴자 및 일반휴학자 등록금 2/3 환불 마감일)
	5. 11(월)	수업일수 2/3선(군입대휴학자 등록금 대치 마감일)
	5. 11(월) ~ 5. 15(금)	1학기 전공배정 및 다전공·전과 신청기간
	5. 18(월) ~ 5. 20(수)	하계 계절학기 수강신청 및 등록기간
	6. 1(월)	수업일수 90일(자퇴자 및 휴학자 등록금 1/2 환불 마감일) - 군입대휴학자 중 성적인정자는 환불대상에서 제외
	6. 1(월) ~ 6. 3(수)	하계 계절학기 최종 수강신청 정정 및 등록기간
	6. 1(월) ~ 6. 12(금)	1학기 강의평가 기간
	6. 8(월)	1학기 기말고사 시간표 공고
	6. 8(월) ~ 6. 12(금)	보강기간(학사휴무기간)
	6. 9(화)	하계 계절학기 2차 폐강 및 개설교과목 확정
	6. 15(월) ~ 6. 19(금)	1학기 기말고사 기간
	6. 15(월) ~ 6. 24(수)	1학기 성적입력 기간
	6. 22(월)	하계방학 시작
	6. 30(화) ~ 7. 2(목)	1학기 성적열람 및 정정기간
	6. 30(화) ~ 7. 20(월)	하계 계절학기(3주)
	7. 14(화)	1학기 성적표 발송
	7. 20(월) ~ 7. 21(화)	하계 계절학기 성적입력기간
	7. 22(수) ~ 7. 23(목)	하계 계절학기 성적열람 및 정정기간
	8. 10(월) ~ 8. 11(화)	2학기 수강신청 희망과목담기
	8. 12(수) ~ 8. 14(금)	2학기 수강신청기간

\* 학사일정은 사정에 따라 다소 변경될 수 있습니다.

변경된 사항은 학교 홈페이지 공지사항을 참고하시기 바랍니다.

## 수강신청안내

### ◎ 수강신청 일정 안내

구분	기간	수강신청대상	비고
1학기 희망과목 담기	2020.01.30(목) 09:30 ~ 01.31(금) 24:00	양산, 해운대캠퍼스 재학생 및 복학생	
1학기 수강신청기간	2020.02.03.(월) 09:10 ~ 24:00까지	해운대캠퍼스 재학생 및 복학생	<b>학과(부) 1학년 전공 및 교양필수를 제외한</b> 교양선택, 학과(부)에서 편성된 전공 교과목만 수강 가능
	2020.02.04.(화) 09:10 ~ 24:00까지	양산캠퍼스 재학생 및 복학생	
	2020.02.05.(수) 09:10 ~ 24:00까지	양산, 해운대캠퍼스 재학생 및 복학생	타 학과(부)에 개설된 교양필수, 자유선택, 전공 수강가능
1차 수강신청 정정 및 철회기간	2020.02.24.(월) 09:10 ~ 02.25(화) 24:00까지		
최종 수강신청 정정 및 철회기간	2020.03.02(월) 09:10 ~ 03.09(월) 24:00까지		

※ 1학년의 경우 자유선택은 타 학과의 1학년에 개설된 전공 교과목만 수강 할 수 있습니다. 타 학과의 2,3,4학년에 개설된 전공교과목은 2학년 이후부터 이수 가능 합니다.

### ◎ 수강신청 가능학점

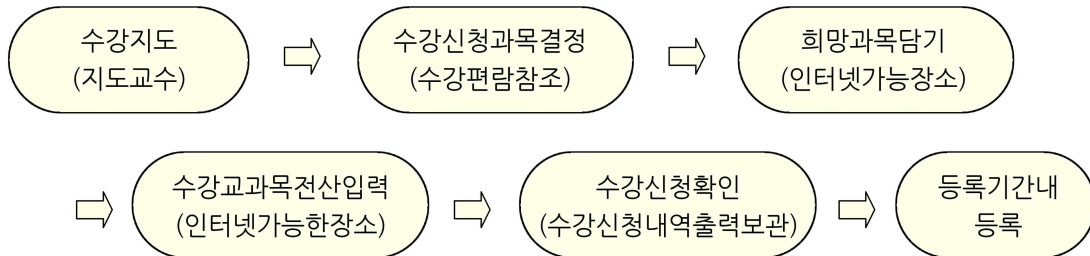
#### 1. 수강신청 가능학점

2018학년도 이후 입학생 학기당 최소 1학점 ~ 최대 18학점까지 수강신청 가능  
 2017학년도 이전 입학생 학기당 최소 1학점 ~ 최대 21학점까지 수강신청 가능  
 단, 보건의교대학의 경우 학기당 최소 1학점 ~ 최대 21학점까지 수강신청 가능  
직전학기 15학점 이상 신청자 중 평점평균이 4.30이상인 학생은 24학점까지 수강신청 가능 단, 연간 최대 45학점까지 수강학점이 제한 됨(연간 45학점 범위내 계절학기 신청학점은 포함되지 않으나, 해외어학연수, 현장실습계절제, 계절학기 사회봉사 교과목은 포함)

※ 멘토교과목(대학생활과진로설계ⅠⅡ, 전공탐구와진로개발ⅠⅡ, 전공심화와경력개발ⅠⅡ, 취업준비와사회진출ⅠⅡ,)은 최대 수강학점에 포함되지 않음

## ◎ 수강신청절차

### 1. 수강신청절차



### 2. 수강신청 전산입력 방법

#### 가. 수강신청 하기

"학교홈페이지([www.ysu.ac.kr](http://www.ysu.ac.kr))" -> "학사정보시스템" or 수강신청-> "학사정보시스템"



## 나. 로그인(접속하기)

☞ 학번 : 본인의 학번을 입력

☞ 비밀번호 : 주민번호 뒷자리 7자리(비밀번호를 변경한 경우 변경한 번호를 입력)

※ 수강신청 완료 후 반드시 로그아웃(Log out) 하여 수강신청 정보가 유출 또는 삭제되지 않도록 주의하시기 바랍니다.

### ※ 희망과목 담기 유의사항

- 희망과목담기제도는 의무사항이 아니며, 수강신청 전 관심과목을 등록하지 않았더라도 수강신청 기간 중 수강신청 가능
- 희망과목담기에서 수강신청 할 과목을 등록하였더라도 수강신청이 확정된 것이 아니며, 반드시 본 수강신청 기간에 수강신청을 하여야 함
- 개설학과의 사정에 의하여 시간표가 변경될 수 있으니, 꼭 “확인” 필수!!!
- 중복되는 시간은 표기가 안되므로 반드시 시간표를 확인 바람

## 다. 희망과목 담기 화면

: ‘조건검색’과 ‘코드검색’ 중 쉬운 것을 선택하여 수강신청 한다.

### 1) 조건검색 희망과목 담기

- 이수구분 / 학부(과) / 전공 / 학년 / 캠퍼스를 설정하여 교과목을 검색한다.
- 해당과목이 검색되면 신청 버튼을 눌러 수강신청 한다.

가) 교양(필수/선택) 희망과목 담기

교양(필수/선택) → 영역선택 → 학년 선택 → 캠퍼스선택 후 검색 → 신청

홍길동님이 접속하셨습니다.

자료어관

로그아웃

- 공지사항
- 학적정보
- 복학신청
- 수업정보
- 수강신청
  - 강의명가점수조회
  - 수강신청
  - 희망과목담기
  - 수강신청내역조회
  - 선이수교과목조회
- 성적정보
- 졸업인증
- 강의평가
- 계절학기
- 등록/장학
- 기타
- YOMP정보시스템

#### 2018-1 희망과목담기 신청

학부(과)	호텔경영학과	전공	호텔경영학과	학번	10160001	성명	홍길동
복수1전공		복수2전공		부전공			

■ 교직과정으로 개설된 교과목은 교직과정 이수자로 선발된 학생에 한해서만 교직으로 이수할 수 있으며, 그 외의 전공학생들은 이수구분만 교직으로 나와 있으며, 교직이수와는 무관합니다.

■ 3학년 편입생은 선이수교과목지정 여부를 왼쪽 메뉴 중 선이수 교과목조회에서 반드시 확인하고 수강신청하시기 바랍니다.

■ 지정된 선이수학점을 이수해야만 졸업이 가능합니다.

■ 2학기 개설되는 멘토 교과목은 최대 수강신청 학점에 포함

이수구분: 교양필수

학부(과): 호텔경영학과

개설과목

구분	교과목명	학점	시간표	강의실	담당교수	신청	특성화
교필	10660 문헌의미해	2	화	화주7/화주8	부산	미정	신청
교필	11992 문헌의미해	2	금	미래설계-취업과정	부산	미정	신청
교필	10653 서양의철학	2	월	미래설계-실무정보전산	부산	미정	신청
교필	10657 동양의철학	2	월	미래설계-실무외국어	부산	미정	신청
교필	10658 동양의철학	2	화	화주7/화주8	부산	미정	신청
교필	10663 역사학의미해	2	수	수주7/수주8	부산	미정	신청

영역: **교양필수-문학과역사**

학년: 1학년

캠퍼스: 양산

신청



## 나) 전공 희망과목담기 담기

전공선택 → 학년선택 → 과목조회 및 신청

홍길동님이 접속하셨습니다.

자료이관

로그아웃

- 공지사항
- 학적정보
- 복학신청
- 수업정보
- 수강신청
  - 강의평가점수조회
  - 수강신청
  - 희망과목담기**
  - 수강신청내역조회
  - 선이수교과목조회
- 성적정보
- 졸업인증
- 강의평가
- 계열학기
- 등록/장학
- 기타
- YCMP정보시스템

**2018-1 희망과목담기 신청**

학부(과)	호텔경영학과	전공	호텔경영학과	학번	10160001	성명	홍길동
복수1전공		복수2전공		부전공			

■ 교직과정으로 개설된 교과목은 교직과정 이수자로 선발된 학생에 한해서만 교직으로 이수할 수 있으며, 그 외의 전공학생들은 이수구분만 교직으로 나와 있으며, 교직이수와는 무관합니다.  
■ 3학년 편입생은 선이수교과목지정 여부를 왼쪽 메뉴 중 선이수 교과목조회에서 반드시 확인하고 수강신청하시기 바랍니다.  
■ 지정된 선이수학점을 이수해야만 졸업이 가능합니다.  
■ 2학기 개설되는 멘토 교과목은 최대 수강신청 학점에 포함되지 않습니다.

**조건검색** 교양필수  
교양선택

이수구분: **전공** 학년: 2학년  
기초 학부(과): 기초 캠퍼스: 부산 **[검색]**

**개설과목 조회**

구분	수강코드	교과목명	학점	시간표	강의실	담당교수	신청	특성화
전필	10307	전공탐구와전로개발 II	1	수주5	부산 A1301	미정	<b>[신청]</b>	
전필	10308	전공탐구와전로개발 II	1	수주5	부산 A1501	미정	<b>[신청]</b>	
전필	10001	데이터베이스프로그래밍	3	목주4/목주5/목주6	부산 M9207	미정	<b>[신청]</b>	
전필	10002	데이터베이스프로그래밍	3	금주4/금주5/금주6	부산 M9207	미정	<b>[신청]</b>	
전선	10293	관광법규	3	월주4/수주1/수주2	부산 A1302	미정	<b>[신청]</b>	
전선	10294	관광법규	3	월주5/월주6/목주3	부산 A1309	미정	<b>[신청]</b>	
전선	10296	카지노경영론	3	화주1/화주2/화주3	부산 A1305	미정	<b>[신청]</b>	
전선	10297	카지노경영론	3	화주5/화주6/화주7	부산 A1305	미정	<b>[신청]</b>	

**희망과목**

구분	수강코드	교과목명	학점	시간표	강의실	담당교수	폐강	취소	특성화
전선	10293	관광법규	3	월주4/수주1/수주2	부산 A1302	미정	개강	<b>[취소]</b>	

**수강신청 정보** 신청과목 : 1 신청학점 : 3

## 2) 코드검색 희망과목 담기

- 희망과목 담기에 코드검색을 확인하여 프로그램에 입력한 후 검색한다.
- 해당 과목이 검색되면 신청 버튼을 눌러 수강 신청한다.

[\* 패키지교과목이나 대단위학점의 교과목은 **조건검색**을 통해 수강신청 한다.

홍길동님이 접속하셨습니다.

자료이관

로그아웃

- 공지사항
- 학적정보
- 복학신청
- 수업정보
- 수강신청
  - 강의평가점수조회
  - 수강신청
  - 희망과목담기**
  - 수강신청내역조회
  - 선이수교과목조회
- 성적정보
- 졸업인증
- 강의평가
- 계열학기
- 등록/장학
- 기타
- YCMP정보시스템

**2018-1 희망과목담기 신청**

학부(과)	호텔경영학과	전공	호텔경영학과	학번	10160001	성명	홍길동
복수1전공		복수2전공		부전공			

■ 교직과정으로 개설된 교과목은 교직과정 이수자로 선발된 학생에 한해서만 교직으로 이수할 수 있으며, 그 외의 전공학생들은 이수구분만 교직으로 나와 있으며, 교직이수와는 무관합니다.  
■ 3학년 편입생은 선이수교과목지정 여부를 왼쪽 메뉴 중 선이수 교과목조회에서 반드시 확인하고 수강신청하시기 바랍니다.  
■ 지정된 선이수학점을 이수해야만 졸업이 가능합니다.  
■ 2학기 개설되는 멘토 교과목은 최대 수강신청 학점에 포함되지 않습니다.

**조건검색** **코드검색**

수강코드: 10296 **[검색]**

**개설과목 조회**

구분	수강코드	교과목명	학점	시간표	강의실	담당교수	신청	특성화
전선	10296	카지노경영론	3	화주1/화주2/화주3	부산 A1305	미정	<b>[신청]</b>	

**희망과목**

구분	수강코드	교과목명	학점	시간표	강의실	담당교수	폐강	취소	특성화
전선	10296	카지노경영론	3	화주1/화주2/화주3	부산 A1305	미정	개강	<b>[취소]</b>	

**수강신청 정보** 신청과목 : 1 신청학점 : 3



### 3) 희망과목 담기 취소하기

- 수강 신청한 과목을 취소할 경우 “희망과목 담기” 창에서 “취소” 버튼을 클릭한다.
- “취소” 버튼을 클릭하면 “희망과목” 란에서 삭제되어 나타나지 않는다.
- 반드시 희망과목담기 과목에서 삭제되었는지 확인한다.

홍길동님이 접속하셨습니다.

자료이관 | 로그아웃

공지사항 | 학적정보 | 복학신청 | 수업정보 | 수강신청 | 강의평가접수조회 | 수강신청 | **희망과목담기** | 수강신청내역조회 | 선이수교과목조회 | 성적정보 | 졸업인증 | 강의평가 | 개설하기 | 등록/장학 | 기타 | YCMP정보시스템

2018-1 희망과목담기 신청

학부(과): 호텔경영학과 | 전공: 호텔경영학과 | 학번: 10160001 | 생명: 홍길동

복수1전공: | 복수2전공: | 부전공: |

교과과정으로 개설된 교과목은 교과과정 이수자로 선발된 학생에 한해서만 교적으로 이수할 수 있으며, 그 외의 전공학생들은 이수구분만 교적으로 나와 있으며, 교적이수와는 무관합니다.

3학년 편입생은 선이수교과목지정 여부를 왼쪽 메뉴 중 선이수 교과목조회에서 반드시 확인하고 수강신청하시기 바랍니다.

지정된 선이수학점을 이수해야만 졸업이 가능합니다.

2학기 개설되는 멘토 교과목은 최대 수강신청 학점에 포함되지 않습니다.

조건검색 | 코드검색

이수구분: 교양필수 | 영역: 성심기초 | 학년: 2학년 | 캠퍼스: 부산 | (검색)

개설과목 조회

구분: 수강코드 | 교과목명 | 학 | 담당교수 | 신청 | 특성화

희망과목

구분: 수강코드 | 교과목명 | 학점 | 시간표 | 강의실 | 담당교수 | 신청 | 특성화

전선 10296 카지노경영론 3 화주1/화주2/화주3 부산 A1305 미정 개강 취소

교선 10735 한국의다도화살습 2 금주5/금주6 부산 미정 개강 취소

교선 10817 TOEIC 2 3 수주4/금주1/금주2 부산 A1302 한영주 개강 취소

교필 10658 동양의철학 2 화주7/화주8 부산 미정 개강 취소

교필 10999 생명과학 2 월주7/월주8 부산 미정 개강 취소

교선 11214 SW융합기술의미래 2 화주5/화주6 부산 F6504 이덕우 개강 취소

교선 11239 보건교육 2 금주7/금주8 부산 장경오/최숙희 개강 취소

수강신청 정보 | 신청과목: 7 | 신청학점: 16

### 4) 희망과목 담기 재수강신청

- “재수강” 배너를 클릭하면 본인의 재수강 대상 과목들이 화면에 나타난다.
- 재수강 대상 과목 중 이번 학기에 재수강 하고자 하는 교과목을 선택한다.
- “재수강” 버튼을 통해 과목을 선택하고 신청할 경우에 재수강이 인정됨

홍길동님이 접속하셨습니다.

자료이관 | 로그아웃

공지사항 | 학적정보 | 복학신청 | 수업정보 | 수강신청 | 강의평가접수조회 | 수강신청 | **희망과목담기** | 수강신청내역조회 | 선이수교과목조회 | 성적정보 | 졸업인증 | 강의평가 | 개설하기 | 등록/장학 | 기타 | YCMP정보시스템

2018-1 희망과목담기 신청

학부(과): 호텔경영학과 | 전공: 호텔경영학과 | 학번: 10160001 | 생명: 홍길동

복수1전공: | 복수2전공: | 부전공: |

교과과정으로 개설된 교과목은 교과과정 이수자로 선발된 학생에 한해서만 교적으로 이수할 수 있으며, 그 외의 전공학생들은 이수구분만 교적으로 나와 있으며, 교적이수와는 무관합니다.

3학년 편입생은 선이수교과목지정 여부를 왼쪽 메뉴 중 선이수 교과목조회에서 반드시 확인하고 수강신청하시기 바랍니다.

지정된 선이수학점을 이수해야만 졸업이 가능합니다.

2학기 개설되는 멘토 교과목은 최대 수강신청 학점에 포함되지 않습니다.

조건검색 | 코드검색

수강코드: 10036 | (검색)

개설과목 조회

구분: 수강코드 | 교과목명 | 학점 | 시간표 | 강의실 | 담당교수 | 신청 | 특성화

교필 10036 소프트웨어기초 2 수주7/수주8 부산 M9204 이원열 신청

2018-1 희망과목 담기신청

학부(과): 호텔경영학과 | 전공: 호텔경영학과 | 학번: 10160001 | 생명: 홍길동

복수1전공: | 복수2전공: | 부전공: |

재수강 가능 과목 조회

년도-학기 | 교과목명 | 구분 | 학점 | 실점 | 평가 | 선택

2016-1 사회봉사 교선 1 39 F (선택)

2016-1 소프트웨어기초 교필 2 0 F (선택)

2016-2 사고와표현 II 교필 2 66 D+ (선택)

2016-2 초급한문 교선 2 58 F (선택)

### 3. 수강신청 방법

#### 가. 희망과목담기 수강신청 하기

- 학교에서 지정한 수강신청 기간에 만 수강신청이 가능하다.
- 수강신청 화면에서 희망과목담기에 담겨있는 과목들은 수강신청 한다.
- 희망과목담기프로그램에서 수강신청 할 과목을 등록하였다더라도 수강신청이 확정된 것이 아니며 반드시 본 수강신청 기간에 수강신청을 하여야 한다.

홍길동님이 접속하셨습니다.

자료이관

로그아웃

- 공지사항
- 학적정보
- 복학신청
- 수업정보
- 수강신청
- 강의평가점수조회
- 수강신청**
- 희망과목담기
- 수강신청내역조회
- 선이수교과목조회
- 성적정보
- 졸업인증
- 강의평가
- 계열학기
- 등록/장학
- 기타
- YCMP정보시스템

2018-1 희망과목담기 신청

학부(과) 호텔경영학과 전공 호텔경영학과 학번 10160001 성명 홍길동

복수1전공 복수2전공 부전공

■ 교직과정으로 개설된 교과목은 교직과정 이수자로 선발된 학생에 한해서만 교직으로 이수할 수 있으며, 그 외의 전공학생들은 이수구분만 교직으로 나와 있으며, 교직이수와는 무관합니다.

■ 3학년 편입생은 선이수교과목지정 여부를 왼쪽 메뉴 중 선이수 교과목조회에서 반드시 확인하고 수강신청하시기 바랍니다.

■ 지정된 선이수학점을 이수해야만 졸업이 가능합니다.

■ 2학기 개설되는 멘토 교과목은 최대 수강신청 학점에 포함되지 않습니다.

**희망과목** 조건검색 코드검색

희망과목 신청조회

구분	수강코드	교과목명	학점	시간표	강의실	담당교수	정원	신청인원	신청	특성화
전선	10293	관광법규	3	월주4/수주1/수주2	부산 A1302	미정	50	0	신청	
전선	10296	카지노경영론	3	화주1/화주2/화주3	부산 A1305	미정	35	0	신청	
전필	10308	전공탐구와전로개발 II	1	수주5	부산 A1501	미정	30	0	신청	
전필	10001	데이터베이스프로그래밍	3	목주4/목주5/목주6	부산 M9207	미정	40	0	신청	
전선	10303	커피이론과실제	2	목주1/목주2	부산 A1304	미정	30	0	신청	
전선	10305	호텔관광중국어 II	2	화주5/화주6	부산 A1303	미정	40	0	신청	
교필	10658	동양의철학	2	화주7/화주8	부산	미정	70	0	신청	

희망과목

구분	수강코드	교과목명	학점	시간표	강의실	담당교수	폐강	취소	특성화
전선	10293	관광법규	3	월주4/수주1/수주2	부산 A1302	미정	개강	취소	
전선	10296	카지노경영론	3	화주1/화주2/화주3	부산 A1305	미정	개강	취소	

#### 나. 수강신청 내역 확인

- “수강신청내역조회” 를 클릭하여 반드시 수강신청의 이상유무를 확인한다.

홍길동님이 접속하셨습니다.

자료이관

로그아웃

- 공지사항
- 학적정보
- 복학신청
- 수업정보
- 수강신청
- 강의평가점수조회
- 수강신청
- 희망과목담기
- 수강신청내역조회**
- 선이수교과목조회
- 성적정보
- 졸업인증
- 강의평가
- 계열학기
- 등록/장학
- 기타
- YCMP정보시스템

학부(과) 호텔경영학과 전공 호텔경영학과 학번 10160001 성명 홍길동

복수1전공 복수2전공 부전공

2018-1학기 수강신청 과목

구분	수강코드	교과목명	학점	담당교수	폐강	재수강학기	재수강과목	캠퍼스	특성화
전선	10293	관광법규	3	미정	개강			부산	
전선	10296	카지노경영론	3	미정	개강			부산	
전필	10308	전공탐구와전로개발 II	1	미정	개강			부산	
전필	10001	데이터베이스프로그래밍	3	미정	개강			부산	
전선	10303	커피이론과실제	2	미정	개강			부산	
전선	10305	호텔관광중국어 II	2	미정	개강			부산	
교필	10658	동양의철학	2	미정	개강			부산	

수강신청 정보 신청과목: 7 신청학점: 16 --

시간표

요일	교시	교수	강의실	과목
월	4교시	미정	부산 A1302	관광법규
화	1교시	미정	부산 A1305	카지노경영론
화	2교시	미정	부산 A1305	카지노경영론
화	3교시	미정	부산 A1305	카지노경영론
화	5교시	미정	부산 A1303	호텔관광중국어 II
화	6교시	미정	부산 A1303	호텔관광중국어 II
화	7교시	미정	부산	동양의철학
화	8교시	미정	부산	동양의철학
수	1교시	미정	부산 A1302	관광법규

## ◎ 수강신청 유의사항

1. 수강신청 전에 반드시 지도교수님과 상담을 한 후 수강신청 하시기 바랍니다.  
특히 4학년 학생 및 복수·부전공을 신청한 학생은 반드시 지도교수님과 상담한 후에 수강 신청하시기 바랍니다.
2. 수강신청은 본인이 직접 입력하여야 하며, 입력과정의 오류 및 대리 신청으로 인하여 발생하는 불이익은 학생 본인이 책임을 져야 합니다.
3. 수강신청 한 과목을 최종 입력 및 확인한 후 반드시 ‘로그아웃’ 하여 학사정보시스템에서 빠져 나와야 합니다.
4. 교내사이버강의의 경우(C&D Campus) 한 학기당 최대 12학점, 재학 중 최대 36학점을 초과하여 수강 할 수 없습니다.
5. 과목별로 수강인원이 제한되며, 그 인원 범위에서 선착순으로 수강신청 처리됩니다.  
(인원제한은 교양과목의 경우 성심교양대학에서 전공과목의 경우 해당 학과에서 관리합니다.)
6. 수강신청을 하지 않으면 등록금 고지서가 발급되지 않습니다.
7. 전공 미신청자의 경우 전공교과목을 수강신청 할 수 없습니다.  
[1학년의 경우 교양필수, 교양선택, 1학년에 개설된 전공과목만 수강가능하며 전공교과목은 2학년 이후 수강 가능합니다.]
8. 최종 수강신청 정정 및 철회기간 이후 출석부에 본인의 이름이 등재되어 있는지 반드시 확인하여야 합니다.  
**※ 출석부에 이름이 등재되지 않으면 학점을 인정 받을 수 없습니다.**
9. 교직과정으로 개설된 교과목은 교직과정 이수로 선발된 학생에 한해서만 교직으로 이수할 수 있으며, 그 이외의 전공 및 학생들은 이수구분만 교직으로 나와 있으며, 교직이수와는 무방합니다.
10. “재수강” 버튼을 클릭하지 않고 재수강교과목을 이수할 수 없으니, 재수강시에는 반드시 재수강 버튼을 눌러 재수강하시기 바랍니다.
11. 학생이 수강신청 하고자 하는 강의가 부모가 담당하는 강의일 경우 가급적 수강신청을 하지 않도록 합니다.

## 2020학년도 신입생 교과목 이수 안내

### ◎ 졸업최소 이수학점 - 제1전공 전공필수학점 반드시 이수

구 분	단일전공	다전공	부전공
교양	교양필수 15학점 이상 포함한 <b>총 교양학점 30학점 이수</b> (단, 재학기간 중 이수 가능한 교양교과의 최대 이수학점은 50학점 이하)		
전공 (전필 반드시 이수)	40 (간호학과-85)	제1전공-40	제1전공-40 (간호학과-85)
		제2전공-36	부전공-21
졸업학점	130	130	130

\* 졸업에 필요한 전공이수 요건 (학과별 교육과정표 확인)

- 전공 교육교과에서 40학점 이상 이수  
(대학 특성화교과의 SW융합교과와 산학실무과정은 전공 졸업이수학점 40학점에 미포함)
- 교육과정표의 필수과목은 반드시 이수  
(SW융합교과는 전공 졸업이수학점 40학점에는 미포함되나 반드시 이수하여야 함)

### ◎ 교양필수 이수 안내

이수권장학년	구분	교육영역	교과목명		학점	비고	
1학년	기초교양	필수	동서양고전읽기Ⅰ		1		
			동서양고전읽기Ⅱ		1		
			사고와표현Ⅰ		2		
			사고와표현Ⅱ		2		
			교양영어Ⅰ		2		
			교양영어Ⅱ		2		
	기초교양	필수	인문학기초	서양의철학	2	2개 영역 중 택1	
				동양의철학			
				문학의이해			
				역사의이해			
				예술의가치			
			사회과학기초	정치학의이해	2		
				심리학의이해			
				경제학의이해			
				사회학의이해			
			자연과학기초	일반물리학Ⅰ	2	2개 영역 중 택 1	
				일반물리학Ⅱ			
				생명과학			
				일반화학	3		
				지구와우주			
				대학수학Ⅰ			
				대학수학Ⅱ			
			융합기초	와이즈스타트업	1		
소프트웨어기초	2						
2학년	핵심교양		논어와 인성	2			

※ 학과별 지정 교양교과목

- ① 호텔관광학부, 항공관광학과 - 영어실습 I · 영어실습 II 총6학점 / 현장실습 800시간
- ② 해양레저관광학과 - 현장실습 300시간
- ③ 조리예술학부 - 현장실습 800시간

## ◎ 졸업인증 영역 안내

인증영역	인증표기	등급
①영어영역	영어기본능력	P(PASS)
②정보전산영역	정보전산기본능력	P(PASS)
③인성영역	인문소양봉사	P(PASS)
④한국어영역	한국어기본능력	P(PASS)

- 2012학년도~2016학년도 입학생: 위 인증영역의 ①~③의 3개 영역 인증 받아야 합니다.

※ 외국인

- 2012학년도~2015학년도 입학생: 위 인증영역의 ①~③의 3개 영역 인증 받아야 합니다.

- 2016학년도 입학생: 위 인증영역의 ①~④의 4개 영역 인증 받아야 합니다.

### ☞ 변경사항

- ▶ 2017학번부터 졸업인증제 폐지 → 역량인증제 전환(세부 사항 추후 공지)
- ▶ 졸업인증 영역 중 『의지영역』 폐지

### ■ 영어영역(영어기본능력) 졸업인증을 위한 요건

졸업인증 요건	대체인정
<p>토익 500점 이상 또는 토익스피킹 scaled score 100점 이상 또는 NEAT 144 이상</p>	<ol style="list-style-type: none"> <li>1. 공인토익점수 400점 이상 495점 이하(500점)</li> <li>2. 공인토익점수 395점 미만(200점) <ul style="list-style-type: none"> <li>*토익 점수는 최종 제출 점수 1회만 인정</li> </ul> </li> <li>3. 교양과목 중 영어관련 교과목 이수(학점당 100점) <ul style="list-style-type: none"> <li>*2017학년 이전 입학생의 경우 교양영어3(300점)를 제외한 영어관련 교양교과목은 250점 인정</li> </ul> </li> <li>4. 대학 주관 영어권 교환학생, 현지학기제 등 이수(1,000점) <ul style="list-style-type: none"> <li>*정규학기 수료자에 한함</li> </ul> </li> <li>5. 대학주관 영어캠프 참여(500점) <ul style="list-style-type: none"> <li>*교육기간이 4주 이상일 경우 한함</li> </ul> </li> <li>6. 교내외 영어 학습 중단기 과정 이수(200점) <ul style="list-style-type: none"> <li>*1시간 단위 5점(최대 200점 까지 인정)</li> </ul> </li> <li>7. 도서관 내 인터넷 무료 토익 응시 <ul style="list-style-type: none"> <li>- 단대 내 자율 인정</li> <li>단대 내 자율적으로 주관한 모의토익 관련 행사는 비교과 프로그램의 일환으로 시행하고 해당공문에 세계화추진센터장 협조결재를 통하여 모의토익 점수 인정</li> <li>- 개인적인 모의토익 인정</li> <li>학과장 또는 멘토교과목 담당 교수가 특정 학생의 모의토익 성적이 필요하여 응시를 권장한 경우 그 해당 성적표에 따라 학과장 또는 해당 교수의 승인에 의하여 인정</li> <li>*1회당 50점, 최대 4회(200점)까지 인정, 최소 100점 이상(0점 불인정), 다음 차수 점수는 최소 50점 이상 향상된 점수만 인정</li> </ul> </li> <li>8. 방과 후 영어 보충학습 참여(100점) <ul style="list-style-type: none"> <li>*중복 참여 인정(단, 학기당 1회만 인정)</li> </ul> </li> </ol>

	<b>9. 세계화추진센터에서 지정한 온라인강좌 이수(1,000점)(추가)</b> <b>10. 제2외국어공인시험 성적 인정(1,000점)(추가)</b> - 일본어 : JLPT 3급 또는 JPT 550 이상 - 중국어 : HSK 4급 이상 - 기타 상기 외국어 시험과 대등한 시험의 경우 인정 가능
--	--

\* 대체인정에서 합산 점수가 1,000점 이상 달성시 영어영역 졸업인증을 이수한 것으로 함

**\* 대체인정 요건 9,10 이수시 졸업인증을 이수한 것으로 함(추가)**

\* 대체인정에 포함되지 않는 프로그램은 세계화추진센터의 승인을 얻어 대체인정 점수를 부여함

\* 기타 종전의 기준에 의해 이수한 경우 종전의 규정에 따름

#### ■ 정보전산영역(정보전산기본능력) 졸업인증을 위한 요건

졸업인증 요건	대체인정 과목
① 한국마이크로소프트사 주관 MOS(Microsoft Office Specialist), MS-OFFICE 워드(Word), 파워포인트(Power Point), 엑셀(Excel) 이상 3종의 Core(일반)이상의 자격증 취득 ② 한국생산성본부 주관 ICDL(International Computer Driving Licence) 스프레드시트, 워드프로세싱, 프레젠테이션 이상 3종의 ICDL 등급 이상의 자격증 취득	*워드 : 컴퓨터(워드프로세서) 또는 교양컴퓨터 이수 *엑셀 : 컴퓨터(스프레드시트) 또는 SW과목(데이터베이스기초실습, 데이터베이스프로그래밍, R프로그래밍, 빅데이터프로젝트, 고급엑셀, VBA프로그래밍 I, VBA프로그래밍 II, VBA활용프로젝트 중 택1 이수) *파워포인트 : 컴퓨터(프레젠테이션) 이수 *정보전산영역 3개 자격증 면제 : 코스별로 지정된 아래 SW 교과목 2과목 6학점 이수시 정보전산영역 3개 자격증 대체 인정(5개 코스중 1개의 코스를 선택하여 해당 코스에 지정된 과목을 이수하여야 함) * SW 교육센터가 지정한 온라인강좌 이수시 정보전산영역 3개 자격증 대체 인정(추가)

\* 졸업인증 요건 ①과 ② 중에서 3종의 자격증을 취득하여야 정보전산영역 졸업인증을 이수한 것으로 인정. 단, 두 시험을 교차하여 동일한 2종의 자격증 취득은 불인정

**\* SW 교육센터가 지정한 온라인강좌 이수시 졸업인증을 이수한 것으로 함(추가)**

\* 학과의 교육목표에 부합하는 전산관련 자격증(1종 이상)을 취득한 경우 소속 단과대학장의 승인을 얻어 정보전산영역 대체인정 가능

#### ※ SW교과목 코스

코스 구분	지정과목	학점
R언어기반(빅데이터 활용) 프로그래밍	데이터베이스 기초 실습 데이터베이스 프로그래밍	3 3
Excel(VBA)기반 프로그래밍	고급엑셀 VBA프로그래밍 I	3 3
APP기반(Android, X-Code) 프로그래밍	앱환경과 시스템관리 앱 프로그래밍 I	3 3
WEB 기반(Java-Script, JSP,ASP) 프로그래밍	웹 환경과 자바스크립트 웹 서버 프로그래밍 I	3 3
C언어 기반 프로그래밍	기초프로그래밍 I 기초프로그래밍 II	3 3



■ **인성영역(인문소양·봉사) 졸업인증을 위한 요건**

졸업인증 요건	대체 인정
<b>① 사회 봉사활동 및 대학주관 봉사활동 총 30시간 이수(90시간→30시간 축소)</b>  <b>② 고전독서</b> 대학에서 선정한 인정도서와 권장도서 등에서 10권 이상을 읽고 소정의 인증절차를 거친 학생  <b>③ 전통예절과 글로벌에티켓</b> 대학에서 주관하는 프로그램 6시간 이상을 이수한 학생	<b>1. 봉사프로그램 대체</b> ① 교양과목 중 사회봉사(1학점) 교과목을 이수한 경우 사회 봉사활동 10시간 인정 (30시간→10시간 변경) ② 교직과목 중 교육봉사(2학점) 교과목을 이수한 경우 사회 봉사활동 20시간 인정 (50시간→20시간 변경)  <b>2. 전통예절과 글로벌에티켓 (2016학번만 해당)</b> <b>졸업생의 경우 성심교양대학의 ‘글로벌에티켓’</b> <b>온라인 강좌 이수시 인정(추가)</b>

- \* 졸업인증 요건 ①, ②, ③을 모두 이수하여야 인성영역 졸업인증을 이수한 것으로 함  
단, ③전통예절과 글로벌에티켓은 2016학년도 입학생에 한해 적용
- \* 사회봉사활동은 한국중앙자원봉사센터([www.1365.go.kr](http://www.1365.go.kr)), 사회복지봉사활동인증관리([www.vms.or.kr](http://www.vms.or.kr)),  
청소년자원봉사([www.dovol.youth.go.kr](http://www.dovol.youth.go.kr)), 공공기관, 복지기관 등의 기관에서 이수
- \* 대학주관 봉사활동은 대학본부, 단과대학, 학과 등에서 인정하는 각종 교내외 봉사프로그램

■ **한국어영역(한국어기본능력) 졸업인증을 위한 요건**

졸업인증 요건	대체 인정
토픽 4급 이상 (단, 예체능계열은 토픽3급 이상)	1. 토픽 1급(250점) 2. 토픽 2급(500점) 3. 토픽 3급(750점) 4. 한국어교육센터에서 주관하는 토픽 특강(시간당 2점) 5. 한국어교육센터에서 주관하는 토픽4급 강좌 이수(250점)

- \* 2016학년도 입학한 신·편입생 적용(2017학번 이후 입학생은 역량인증제에서 필수로 이수해야함)
- \* 대체인정에서 합산 점수가 1,000점(예체능계열은 750점) 이상 달성 시 한국어영역 졸업인증을  
이수 한 것으로 함
- \* 영어강의를 전제로 입학한 학생은 한국어영역 면제

## ◎ 교양교과목 안내

### ▶ 기초교양

권장 이수 학년	구분	영역	이수 구분	과목명	학기	학점	이론	실습	역량	비고
1학년	기초 교양	기초	교양 필수	동서양고전읽기 I	1/2	2	2		인문	
				동서양고전읽기 II	1/2	2	2		인문	
				사고와표현 I	1/2	2	2		인문	
				사고와표현 II	1/2	2	2		인문	
				교양영어 I	1/2	2	2		세계	
				교양영어 II	1/2	2	2		세계	
		인문학 기초	선택 필수	예술의가치	1/2	2	2		공감	2개 영역중 택 1 (인문학기초/ 사회과학기초)
				서양의철학	1/2	2	2		인문	
				동양의철학	1/2	2	2		인문	
				문학의이해	1/2	2	2		인문	
				역사의이해	1/2	2	2		인문	
		사회 과학 기초	선택 필수	정치학의이해	1/2	2	2		인문	
				심리학의이해	1/2	2	2		인문	
				경제학의이해	1/2	2	2		인문	
				사회학의이해	1/2	2	2		인문	
		자연 과학 기초	선택 필수	일반물리학 I	1/2	2	2		미래	2개 영역중 택 1 (자연과학기초/ 융합기초)
				일반물리학 II	1/2	2	2		미래	
				대학수학 I	1/2	3	3		미래	
				대학수학 II	1/2	3	3		미래	
				생명과학	1/2	2	2		미래	
				일반화학	1/2	2	2		미래	
				지구와우주	1/2	2	2		미래	
		융합 기초	선택 필수	소프트웨어기초	1/2	2		2	미래	*와이즈스타트업은 집중수업 및 Pass/Fail
				와이즈스타트업	1/2	1		1	미래	
1학년 ~ 4학년	외국어	의사 소통	교양 선택	추리와논증	1/2	2	2		미래	
				학술발표와이슈토론	1/2	2	2		실무	
				논리적글쓰기	1/2	2	2		공감	
				학습법과공부전략	1/2	2	2		인문	(Pass/Fail)
				초급한문	1	2	2		인문	
				중급한문	2	2	2		인문	
		외국어	교양 선택	교양영어III	1/2	3	3		세계	
				Intensive English A	1/2	15	9	6	세계	
				• Reading for Meaning		1/2	3	3		
				• Writing for Meaning		1/2	3	3		
				• Grammar for Meaning		1/2	3	3		
				• Conversation		1/2	3	3		
				• Speech Presentation		1/2	3	3		
				Intensive English B	1/2	5	2	3	세계	
				Intensive English C	1/2	5	2	3	세계	

권장 이수 학년	구분	영역	이수 구분	과목명	학기	학점	이론	실습	역량	비고
				Intensive English(현지교육)	1/2	18	9	9	세계	
				영어실습 I	1/2	3	3		세계	
				영어실습 II	1/2	3	3		세계	
				실용영어회화	1/2	3	3		세계	
				영어어휘연습	1/2	3	3		세계	
				영어강독입문	1/2	3	3		세계	
				English Conversation	1/2	3	3		세계	
				기초일본어 I	1/2	3	3		세계	일본어전공 및 원어민학생 수강금지
				기초일본어 II	1/2	3	3		세계	
				실용일본어 I	1/2	3	3		세계	
				실용일본어 II	1/2	3	3		세계	
				기초중국어 I	1/2	3	3		세계	중국어전공 및 원어민학생 수강금지
				기초중국어 II	1/2	3	3		세계	
				실용중국어 I	1/2	3	3		세계	
				실용중국어 II	1/2	3	3		세계	
		정보 전산	교양 선택	컴퓨터활용	1/2	2	2		미래	
				컴퓨터(워드프로세서)	1/2	2		2	미래	
				컴퓨터(스프레드시트)	1/2	2		2	미래	
				컴퓨터(프레젠테이션)	1/2	2		2	미래	
				교양컴퓨터	1/2	2		2	미래	

▶ 핵심 및 심화교양-인문/문화

권장 이수 학년	구분	영역	이수 구분	과목명	학기	학점	이론	실습	역량	비고
2학년	핵심	소양	교양 필수	논어와인성	1/2	2	2		인문	
2학년 ~ 4학년		인간과 가치	교양 선택	생명문화와윤리	1/2	2	2		인문	
				주체적삶과인성	1/2	2	2		인문	
				한국의사상	1/2	2	2		인문	
				정보사회와윤리	1/2	2	2		인문	
				성과사랑의인문학	1/2	2	2		인문	
				인간의존엄성과인권	1/2	2	2		인문	
				정의의문제들	1/2	2	2		인문	
				유학과공동체윤리	1/2	2	2		인문	
2학년 ~ 4학년		문화와 역사	교양 선택	한국사의이해	1/2	2	2		세계	
				한국현대사	1/2	2	2		세계	
				그리스로마의역사와문화	1/2	2	2		세계	
				유럽의역사와문화	1/2	2	2		세계	
				중국의역사와문화	1/2	2	2		세계	
				미국의역사와문화	1/2	2	2		세계	
				일본의역사와문화	1/2	2	2		세계	
				한국의문화유산	1/2	2	2		세계	
				동서문명의교류	1/2	2	2		세계	
				동남아시아의역사와문화	1/2	2	2		세계	
2학년 ~ 4학년		문학과 예술	교양 선택	소설읽기와상상력	1/2	2	2		공감	
				시의이해와감상	1/2	2	2		공감	
				한시의이해	1/2	2	2		공감	
				영화의이해	1/2	2	2		공감	
				문학과영화	1/2	2	2		공감	
				음악의고전	1/2	2	2		공감	
				코러스와앙상블Ⅰ	1	2		2	공감	
				코러스와앙상블Ⅱ	2	2		2	공감	
				미술과문명	1/2	2	2		공감	
				예술창작	1/2	2		2	공감	
동서양의예술탐구		1/2	2	2		공감				
2학년 ~ 4학년	심화	고전 · 사회 봉사	교양 선택	동서양고전읽기Ⅲ	1	1	1		인문	
				동서양고전읽기Ⅳ	2	1	1		인문	
				사회봉사	1/2	1		1	공감	(Pass/Fail)
3학년 ~ 4학년		창의 인문	교양 선택	문화예술과산업	1/2	2	2		융합	
				모방과창조의역사	1/2	2	2		융합	
				세계의문화코드체험	1/2	2	2		융합	
				동남권의역사와문화	1/2	2	2		융합	
				세계음식문화와현대인의식생활	1/2	2	2		융합	
				언어와문화	1/2	2	2		융합	
				세익스피어야놀자	1/2	2	2		융합	

▶ 핵심 및 심화교양-사회/자연

권장 이수 학년	구분	영역	이수 구분	과목명	학기	학점	이론	실습	역량	비고
2학년 ~ 4학년	핵심	사회와 공동체	교양 선택	세계경제의흐름	1/2	2	2		인문	
				기업과경영	1/2	2	2		인문	
				대한민국헌법의정신	1/2	2	2		인문	
				한국정치이해	1/2	2	2		인문	
				세계질서와국제기구	1/2	2	2		인문	
				복지국가의이해	1/2	2	2		인문	
				민주주의와시민	1/2	2	2		인문	
				한국의경제	1/2	2	2		인문	
				미디어와사회	1/2	2	2		인문	
				여성과사회	1/2	2	2		인문	
		과학과 기술		과학사	1/2	2	2		미래	
				한국의전통과학	1/2	2	2		미래	
				환경과미래	1/2	2	2		미래	
				영화속의과학	1/2	2	2		미래	
				문명과수학	1/2	2	2		미래	
				IoT의세계	1/2	2	2		미래	
		건강과 체력		건강과체력관리	1/2	2	1	1	실무	
				트레킹캠프	1/2	2		2	실무	(Pass/Fail)
				레포츠캠프	1/2	2		2	실무	(Pass/Fail)
무예와호신술	1/2		2		2	실무				
보건교육	1/2		2	2		실무				
				생활한의학	1/2	2	2		실무	
3학년 ~ 4학년	심화	창의 융합	교양 선택	과학기술과 법	1/2	2	2		융합	
				창의력프로젝트	1/2	2	2		융합	
				현대사회와디자인	1/2	2	2		융합	
				스포츠와사회	1/2	2	2		융합	
				광고와사회	1/2	2	2		융합	
				몸과놀이공장	1/2	2	2		융합	
				법과예술	1/2	2	2		융합	
				지속가능한발전	1/2	2	2		융합	
				서양고전에서읽는기업가정신	1/2	2	2		융합	

▶ 외국인 유학생을 위한 교양

권장 이수 학년	구분	영역	이수 구분	과목명	학기	학점	이론	실습	역량	비고
1학년 ~ 4학년	외국인 유학생 교양	외국인 유학생 교양	교양 선택	한국사회의이해	1/2	3	3		세계	
				미디어한국어청해	1	3	3		세계	
				한국어논점과토론	2	3	3		세계	
				한국어문법과활용	1	3	3		세계	
				문장구성의실제	2	3	3		세계	
				한국어표현과발표	1	3	3		세계	
				아카데미한국어	2	3	3		세계	

▶ 자유선택지혜교양(취업과창업)

권장 이수 학년	구분	영역	이수 구분	과목명	학기	학점	이론	실습	비고
2-4		선택	취업과 창업	창업개론	1/2	2	2		미래
				창업사례세미나	1/2	2	1	1	미래
				기업가정신(창업리더쉽프로그램)	1/2	2	2		미래
				창업경영 및 전략	1/2	2	1	1	미래
				창업리터러시(정보, 생산, 가공, 소통)	1/2	2	1	1	미래
				스타트업설계	1/2	2		2	미래
				강소기업CEO탐구	1/2	2		2	미래
				해외취창업입문	1/2	2	1	1	미래
				해외취창업실제	1/2	2	1	1	미래
				청년직장체험프로그램	1/2	1		1	실무
				발로뛰는세계시장	1/2	2		2	실무
				강소기업체험	1/2	2		2	실무
				직업과윤리	1/2	2	2		실무
				직업기초능력	1/2	2	2		실무
				엔지니어링소양	1/2	2	1	1	실무
				호텔리어아카데미	1/2	2	1	1	실무
				해운항만물류소양	1/2	2	1	1	실무
				IPP기업현장탐방조사	1/2	2		2	실무
				실용금융	1/2	2	2		실무
				비전트리실행	1/2	3		3	미래



◎ 2020학년도 대학별 1학년 기초전공 교과목 안내

<호텔관광대학>

학과	캠퍼스	학기	구분	교과목명	학점	비고
호텔관광학부	해운대	1	전선	호텔경영론	3	
				경영학원론	3	
		2	전필	대학생활과진로설계 I	0	
			전선	MICE산업론	3	
			전필	외식사업론	3	
해양레저관광학과	해운대	1	전선	스포츠지도사	6	
				레저스포츠관광	2	
				레저수영	1	
				레저골프	1	
				레저보트	1	
		2	전필	대학생활과진로설계 I	0	
			전선	스포츠산업	2	
				CPR및응급처치	2	
				레저스쿠버	1	
				세일링요트 I	1	
조리예술학부	해운대	1	전선	식문화와건강	3	
				K-FOOD기초조리	3	
				서양기초조리	3	
		2	전필	대학생활과진로설계 I	0	
			전선	조리과학	3	
				Bakery&Beverage기초실무	3	
				동양기초조리	3	
항공관광학과	해운대	1	전선	관광학원론	3	
				글로벌매너와에티켓	3	
				항공사경영론	3	
		2	전필	대학생활과진로설계 I	0	
			전선	이미지메이킹	3	
				캐빈서비스영어	3	
			전필	대학생활과진로설계 II	1	
외국어학부	해운대	1	전선	영어회화 I 호텔·관광일본어초급회화 I 중국어말하기 I	3	
				영어청해 I 일본어실습 중국어읽기 I	3	
				세계지역의이해	3	
		2	전필	대학생활과진로설계 I	0	
			전선	영어회화 II 호텔·관광일본어초급회화 II 중국어말하기 II	3	
				영어청해 II 일본어청해 중국어읽기 II	3	
				세계문화의이해	3	
			전필	대학생활과진로설계 II	1	

<Art&Technology대학>

학과	캠퍼스	학기	구분	교과목명	학점	비고
미용예술학과	해운대	1	전선	기초에스테틱	2	
				베이직네일케어	2	
				베이직메이크업	2	
				베이직헤어커트	2	
			전필	대학생활과진로설계 I	0	
		2	전선	네일미용	2	
				메이크업	2	
				뷰티일러스트레이션	2	
				응용에스테틱	2	
				뷰티크리에이터	2	
				기초퍼머넌트	2	
			전필	대학생활과진로설계 II	1	
패션디자인학과	해운대	1	전선	조형실습	2	
				기초패션디자인	2	
				패션과문화	2	
			전필	대학생활과진로설계 I	0	
		2	전선	패션칼라링	2	
				패션코디네이션	2	
				기초패션제작	2	
			전필	대학생활과진로설계 II	1	
방송사진예술학과	해운대	1	전선	방송촬영실습	3	
				방송창작과표현	3	
				MICE산업과방송영상	3	
				디지털이미지실습	3	
			전필	대학생활과진로설계 I	0	
		2	전선	방송리포팅실무	3	
				방송편집실습	3	
				기초사진스튜디오	3	
				방송콘티실습	3	
			전필	대학생활과진로설계 II	1	
웹툰영화학과	해운대	1	전선	디지털캐릭터기초	2	
				클립스튜디오기초	2	
				신화와내러티브	2	
				브레인스토밍과표현	2	
			전필	대학생활과진로설계 I	0	
		2	전선	웹툰스케치업기초	2	
				웹툰연출과콘티기초	2	
				웹툰PD기초	2	
				웹툰드로잉기초	2	
			전필	대학생활과진로설계 II	1	
문화콘텐츠학부	해운대	1	전선	콘텐츠기획과스토리텔링	3	
				원화디자인과발상	3	
			전필	대학생활과진로설계 I	0	
		2	전선	기초프로그래밍	3	
				디지털드로잉	3	
			전필	대학생활과진로설계 II	1	

<Art&Technology대학>

학과	캠퍼스	학기	구분	교과목명	학점	비고
디자인학부	해운대	1	전선	드로잉	3	
				기초컴퓨터그래픽스	2	
				색채디자인	2	
		2	전필	대학생활과진로설계 I	0	
			전선	디자인표현기법	2	
				입체조형	2	
				만화드로잉	3	
			전필	대학생활과진로설계 II	1	
연기공연예술학과	해운대	1	전선	발성과시창	3	
				신체훈련	3	
				연기실습 I	3	
		2	전필	대학생활과진로설계 I	0	
			전선	뮤지컬가창술로	3	
				창조적움직임	3	
				화술	3	
			전필	대학생활과진로설계 II	1	

<창조인재대학>

학과	캠퍼스	학기	구분	교과목명	학점	비고
경찰행정학과	양산	1	전선	경찰학입문	3	
				경찰법학개론	3	
				경찰유도 I	2	
		2	전필	대학생활과진로설계 I	0	
			전선	미래지향적경찰활동	3	
				형사사법체계론	3	
				경찰유도 II	2	
			전필	대학생활과진로설계 II	1	
법학과	양산	1	전선	공사법의체계와운용	3	
				형사정책	3	
		2	전필	민법총론	3	
			전선	대학생활과진로설계 I	0	
				비교공법	3	
			전필	채권총론	3	
태권도학부	양산	1	전선	태권도기술의이해 I	2	
				체력육성법	2	
				무예기초훈련법 I	2	
		2	전필	대학생활과진로설계 I	0	
			전선	태권도기술의이해 II	2	
				무예기초훈련법 II	2	
				동양고전연습	2	
			전필	대학생활과진로설계 II	1	

<창조인재대학>

학과	캠퍼스	학기	구분	교과목명	학점	비고
자유전공학부	양산 해운대	1	전선	인문학의세계	3	
				창의적문제해결	3	
			전필	대학생활과진로설계 I	0	
		2	전선	사회과학의기초	3	
				직업탐구세미나	3	
			전필	대학생활과진로설계 II	1	
해운항만물류학과	해운대	1	전선	경영학원론	3	
				비즈니스영어기초	3	
			전필	대학생활과진로설계 I	0	
		2	전선	경제학원론	3	
				해운항만기초소양	3	
			전필	대학생활과진로설계 II	1	
글로벌학부 (베트남지역전공 인도네시아지역전공)	해운대	1	전선	글로벌경제입문	3	
				신흥지역연구	3	
			전필	대학생활과진로설계 I	0	
		2	전선	글로벌비즈니스영어	3	
				초급인도네시아어	3	
			전필	아세안지역연구	3	
글로벌학부 (한국비즈니스전공)	해운대	1	전선	고급한국어이해 I	3	3
				고급한국어표현 I	3	3
				경영학원론	3	
				경제학원론	3	
			전필	대학생활과진로설계 I	0	
		2	전선	고급한국어이해 II	3	
				고급한국어표현 II	3	
				마케팅원론	3	
				회계학원론	3	
			전필	대학생활과진로설계 II	1	
글로벌학부 (한국어통역전공)	해운대	1	전선	한국어청취 I	3	
				한국어회화 I	3	
			전필	한국어작문 I	3	
				대학생활과진로설계 I	0	
		2	전선	한국어청취 II	3	
				한국어회화 II	3	
			전필	한국어작문 II	3	
				대학생활과진로설계 II	1	
글로벌학부 (패션연출전공)	해운대	1	전선	신체훈련	3	
				시창청음	3	
				워킹기초	3	
				베이직메이크업	2	
			전필	대학생활과진로설계 I	0	
		2	전선	창조적음직임	3	
				베이직네일케어	3	
				테크닉워킹	3	
			전필	패션코디네이션	2	
글로벌학부 (디자인전공)		1	전선	드로잉	2	
				기초컴퓨터그래픽스	2	
		2	전필	대학생활과진로설계 I	0	
			전선	디자인표현기법	2	
				입체조형	2	
			전필	대학생활과진로설계 II	1	

<창조인재대학>

학과	캠퍼스	학기	구분	교과목명	학점	비고
글로벌학부 (커뮤니케이션전공)	해운대	1	전선	커뮤니케이션의이해	3	
			전필	방송의이해	3	
		2	전선	대학생활과진로설계 I	0	
			전선	광고의이해	3	
			전필	PR의이해	3	
			전필	대학생활과진로설계 II	1	
글로벌학부 (국제무역전공)	해운대	1	전선	한국어기초 I	3	
			전선	경제학원론	3	
			전필	대학생활과진로설계 I	0	
		2	전선	무역학원론	3	
			전선	한국어기초 II	3	
			전필	대학생활과진로설계 II	1	
글로벌학부 (회계전공)	해운대	1	전선	경영학원론	3	
			전선	경제학원론	3	
			전필	대학생활과진로설계 I	0	
		2	전선	회계원리	3	
			전선	마케팅원론	3	
			전필	대학생활과진로설계 II	1	
글로벌학부 (금융전공)		1	전선	경제학원론	3	
			전선	경영학원론	3	
			전필	대학생활과진로설계 I	0	
		2	전선	통계학입문	3	
			전선	금융개론	3	
			전필	대학생활과진로설계 II	1	

<스마트공과대학>

학과	캠퍼스	학기	구분	교과목명	학점	비고
컴퓨터공학부	양산	1	전선	컴퓨터시스템기초	3	
			전선	네트워크이론및실습기초	3	
			전선	웹프로그래밍	3	
			전필	대학생활과진로설계 I	0	
		2	전선	정보보호기초	2	
			전선	JAVA프로그래밍	3	
			전선	Linux시스템입문과활용	3	
			전필	대학생활과진로설계 II	1	
기계·자동차공학부	양산	1	전선	공업수학 I	3	
			전선	전산기계제도 I	3	
			전선	기계공학법	3	
			전필	대학생활과진로설계 I	0	
		2	전선	공업수학 II	3	
			전선	전산기계제도 II	3	
			전선	기초역학	3	
			전필	대학생활과진로설계 II	1	

<스마트공과대학>

학과	캠퍼스	학기	구분	교과목명	학점	비고
스마트시티공학부	양산	1	전선	스마트시티공학개론 I	3	
				CAD및실습	3	
			전필	대학생활과진로설계 I	0	
		2	전선	스마트시티공학개론 II	3	
				스마트시티모델링및제어	3	
			전필	대학생활과진로설계 II	1	
전기전자공학과	양산	1	전선	컴퓨터일반	3	
			전필	대학생활과진로설계 I	0	
		2	전선	디지털공학	3	
				기초전기전자공학	3	
			전필	대학생활과진로설계 II	1	

<보건의료대학>

학과	캠퍼스	학기	구분	교과목명	학점	비고
간호학과	양산	1	전선	간호학개론	2	
				성장과발달	2	
				다문화의이해	2	
			전필	대학생활과진로설계 I	0	
		2	전선	인간관계론	2	
				심리학의이해	2	
			전필	인체구조와기능 I	2	
				간호용어 I	2	
물리치료학과	양산	1	전선	물리치료학개론	3	
				의학용어	3	
				장애아동의이해	3	
			전필	대학생활과진로설계 I	0	
		2	전필	해부학 I	3	
				해부학 II	3	
				대학생활과진로설계 II	1	
치위생학과	양산	1	전선	치아형태학및실습	3	
				기초치의학용어	1	
				해부생리학	3	
				치면세마론및실습 I	1	
			전필	대학생활과진로설계 I	0	
		2	전선	두경부해부학및실습	3	
				임상치의학용어	1	
				치면세마론및실습 II	2	
				예방치과	3	
				치주학	3	
				치과영어	2	
			전필	대학생활과진로설계 II	1	



<보건의료대학>

학과	캠퍼스	학기	구분	교과목명	학점	비고
의료경영학과	양산	1	전선	병원경영학	3	
				공중보건학	3	
		2	전필	대학생활과진로설계 I	0	
			전선	보건행정학	2	
				의학용어	2	
				보건의료데이터관리	3	
			전필	대학생활과진로설계 II	1	

<평생교육대학>

학과	캠퍼스	학기	구분	교과목명	학점	비고
부동산학과	해운대	1	전선	부동산의이해	3	
				정책과법	3	
				국토계획과도시계획	3	
				투자과재테크	3	
				부동산과컴퓨터활용	3	
				경제학입문	3	
			전필	대학생활과진로설계 I	0	
		2	전선	부동산학개론	3	
				부동산사법	3	
				자산의이해	3	
				도시정비와도시재생	3	
				부동산입지분석	3	
				부동산정보론	3	
			전필	대학생활과진로설계 II	1	
사회복지학과	해운대	1	전선	사회복지행정론	3	
				사회복지실천기술론	3	
				사회복지개론	3	
				사회복지정책론	3	
				노인복지론	3	
				청소년복지론	3	
			전필	대학생활과진로설계 I	0	
		2	전선	지역사회복지론	3	
				사회복지조사론	3	
				인간행동과사회환경	3	
				사회복지실천론	3	
				가족복지론	3	
				사회복지윤리와철학	3	
			전필	대학생활과진로설계 II	1	

<평생교육대학>

학과	캠퍼스	학기	구분	교과목명	학점	비고
헬스케어학과	해운대	1	전선	건강교육론	3	
				신체발육발달	3	
				웰니스생리학	3	
				상해예방과응급처치	3	
				스포츠헬스재활	3	
				건강관리대체요법	3	
		2	전필	대학생활과진로설계 I	0	
			전선	건강관리경영론	3	
				노화와정신건강	3	
				운동과식이요법	3	
				질환별건강관리	3	
				필라테스	3	
연계전공학부	해운대	1	전선	창업SW기초	2	
			전필	대학생활과진로설계 I	0	
		2	전필	글로벌리더쉽	3	
			전선	대학생활과진로설계 II	1	

## 교과목 이수 안내

### 1. 자유선택과목

다전공을 제외한 타 학과 또는 타 전공의 전공과목을 이수할 경우에 자유선택과목으로 처리됩니다.

- 1학년의 경우에는 타 학과의 1학년 교과목만을 자유선택으로 수강 가능합니다.  
[1학년의 경우 2,3,4학년에 개설된 전공교과목을 수강 할 수 없으므로 타 학과의 전공을 자유선택으로 이수할 수 없습니다.]

### 2. 재수강

가. 2013학년도 이후 신입생

- 성적이 D+이하인 과목에 대해서 재수강할 수 있습니다.

나. 2012학년도 이전 입학자

- 성적이 C +이하인 과목에 대해서 재수강할 수 있습니다.

다. 재수강하고자 할 경우에는 인터넷에서 수강신청이 가능합니다. 만일 재수강 교과목이 나타나지 않는 경우 ‘재수강신청서’와 성적증명서를 학과 사무실에 제출합니다. 학과에서 이를 검토하여 교과목이 폐지된 경우 유사대체교과목을 지정하여 교무처 학사관리팀에 요청하여 처리합니다.

라. 재수강할 경우 이전에 취득한 성적은 삭제되고, 재수강하여 취득한 성적으로 학점이 취득됩니다.

### 3. 동일과목 중복수강 금지

이미 이수한 교과목을 중복하여 이수할 수 없으며, 이수하였다 하더라도 나중에 이수한 과목은 성적을 인정받지 못합니다.

### 4. 타분반 수강금지

수강신청한 교과목은 반드시 지정된 반에서 수강하여야 하며, 수강신청하지 않은 다른 반에서 수강할 경우에는 수업을 들었더라도 성적을 인정하지 않습니다.

## ◎ 폐강 또는 합반과목

1. 다음의 경우에는 수강신청 기간이 끝난 후 폐강됩니다.[학칙시행세칙 제25조]

가. 전공과목의 경우 수강신청 인원이 15명 미만인 과목

나. 교양과목의 경우 수강신청 인원이 주간25명 미만인 과목

2. 수강신청 인원이 적은 교과목은 동일 시간대에 개설된 동일과목으로 합반 될 수 있습니다.

3. 폐강 또는 합반된 과목은 홈페이지를 통해 공고될 예정이며, 폐강된 교과목을 신청한 경

우 자신의 수강신청 내역에도 표기되어 있으니, 해당과목을 수강신청한 학생은 반드시 수강신청정정 및 철회기간에 다른 과목으로 정정하시기 바랍니다.

4. 폐강 또는 합반으로 인하여 담당교수와 강의실이 변경 될 수 있습니다.

## ◎ 조기졸업 안내

### 1. 자격

가. 졸업에 필요한 소정의 전 과정을 이수한 학생

나. 등록학기 7학기 이상인 학생. 단, 평생교육대학 학생은 6학기 이상, 편입생의 경우 3학기 이상인 학생

다. 총 평점평균이 4.30(평생교육대학 학생은 4.0) 이상인 학생.

### 2. 신청 및 취소

가. 성적 취득 후 조기졸업에 해당하는 자격요건을 모두 갖춘 학생에 한하여 신청 가능

나. 자격요건에 미달되는 자와 징계사실이 있는 자는 조기졸업에 관한 자격 취소

## 재학생 교양교과목 이수 안내

### ◎ 2020학년도 입학생의 경우

교양필수 15학점 이상 포함한 **총 교양학점 30학점 이수**  
(단, 재학기간 중 이수 가능한 교양교과의 최대 이수학점은 50학점 이하)

#### ■ 교양필수 이수 안내

이수권장학년	구분	교육영역	교과목명		학점	비고	
1학년	기초교양	필수	동서양고전읽기Ⅰ		1		
			동서양고전읽기Ⅱ		1		
			사고와표현Ⅰ		2		
			사고와표현Ⅱ		2		
			교양영어Ⅰ		2		
			교양영어Ⅱ		2		
	기초교양	필수	인문학기초	서양의철학	2	2개 영역 중 택1	
				동양의철학			
				문학의이해			
				역사의이해			
				예술의가치			
			사회과학기초	정치학의이해	2	2개 영역 중 택 1	
				심리학의이해			
				경제학의이해			
				사회학의이해			
			자연과학기초	일반물리학Ⅰ	2	2개 영역 중 택 1	
				일반물리학Ⅱ			
				생명과학			
				일반화학			
				지구와우주	3		
				대학수학Ⅰ			
				대학수학Ⅱ			
			융합기초	와이즈스타트업	1		
				소프트웨어기초	2		
2학년	핵심교양		논어와 인성		2		

◎ 2019학년도, 2018학년도 입학생의 경우

교양필수 16학점 이상 포함한 **총 교양학점 30학점 이수**  
 (단, 재학기간 중 이수 가능한 교양교과의 최대 이수학점은 50학점 이하)

■ 교양필수 이수 안내

이수권장학년	구분	교육영역	교과목명	학점	비고	
1학년	기초교양		동서양고전읽기Ⅰ	1		
1학년			동서양고전읽기Ⅱ	1		
1학년			예술의 가치	1		
1학년			사고와표현Ⅰ	2		
1학년			사고와표현Ⅱ	2		
1학년			소프트웨어기초	2		
1학년			와이즈스타트업	1		
2학년	핵심교양		논어와인성	2		
1학년	기초교양	인문학 기초	서양의철학	2	4과목 중 택1	
			동양의철학			
			문학의이해			
			역사의이해			
1학년		사회과학 기초	인간과 정치	2	10과목 중 택1	
			심리학의이해			
			경제학의이해			
			사회학의이해			
1학년		자연과학 기초	일반물리학Ⅰ	2		
			일반물리학Ⅱ	2		
			대학수학Ⅰ	3		
			대학수학Ⅱ	3		
	생명과학		2			
	일반화학		2			

## ◎ 2017학년도 입학생의 경우

교양필수 16학점 이상 포함한 총 교양학점 30학점 이수

### ■ 교양필수 이수 안내

이수 권장 학년	구분	교육 영역	이수 구분	교과목명	학점	동일교과목	학점	비고
1학년	성심기초		교필	동서양고전읽기Ⅰ	1		1	
1학년				동서양고전읽기Ⅱ	1		1	
1학년				예술의 가치	1		1	
1학년	지혜기초			사고와표현Ⅰ	2		2	
1학년				사고와표현Ⅱ	2		2	
1학년				소프트웨어기초	2		2	
1학년	미래설계			스타트업캠프	1	와이즈스타트업	1	
2학년	성심핵심			논어와인성	2		2	
1학년	성심기초	인문학 기초	교필	서양의철학	2		2	4 과목 중 택1 하여야함
				동양의철학				
				문학의이해				
				역사의이해				
1학년	지혜기초	사회 과학 기초	교필	인간과 정치	2		2	8 과목 중 택1 하여야함
				심리학의이해				
				경제학의이해				
				사회학의이해				
		자연 과학 기초	교필	일반물리학		일반물리학Ⅰ or 일반물리학Ⅱ	2	
				대학수학		대학수학Ⅰ or 대학수학Ⅱ	3	
				생명과학			2	
				일반화학			2	

: 위 좌측 음영부분의 교과목을 이수하지 않았거나, 또는 재수강을 해야 하는 경우 우측  
부분의 동일 교과목표를 확인하여 수강하시기 바랍니다.

예) ‘스타트업캠프’를 이수하지 않았거나 재수강 하여야 하는 경우,  
동일교과목인 ‘와이즈스타트업’을 이수하여야 합니다.

## ◎ 2016학년도 입학생의 경우

입학당시 교양필수 교과목		현행 동일 교과목		비고
교과목	학점	교과목	학점	
사고와 표현 I, II	4	사고와 표현 I, II	4	
논어의 지혜	2	논어와 인성	2	개편
소프트웨어기초	2	소프트웨어기초	2	
계	8학점		8학점	

: 위 좌측 음영부분의 교과목을 이수하지 않았거나, 또는 재수강을 해야 하는 경우 우측 부분의 동일 교과목표를 확인하여 수강하시기 바랍니다.

예) ‘논어의 지혜’를 이수하지 않았거나 재수강 하여야 하는 경우,  
동일교과목인 ‘논어와 인성’을 이수하여야 합니다.

## ◎ 2012학년도 ~ 2015학년도 입학생의 경우

입학당시 교양필수 교과목		현행 동일 교과목		비고
교과목	학점	교과목	학점	
사고와 표현 I, II	4	사고와 표현 I, II	4	
논어의 지혜	2	논어와 인성	2	개편
계	6학점		6학점	

: 위 좌측 음영부분의 교과목을 이수하지 않았거나, 또는 재수강을 해야 하는 경우 우측 부분의 동일 교과목표를 확인하여 수강하시기 바랍니다.

예) ‘논어의 지혜’를 이수하지 않았거나 재수강 하여야 하는 경우,  
동일교과목인 ‘논어와 인성’을 이수하여야 합니다.

## ◎ 2006학년도 ~ 2011학년도 입학생의 경우

입학당시 교양필수 교과목		현행 동일 교과목		비고
교과목	학점	교과목	학점	
사고와 표현 I, II	4	사고와 표현 I, II	4	
교양영어 I, II	6	교양영어 I, II	6	
교양영어III	3	교양영어III	3	
교양컴퓨터	3	교양컴퓨터	3	
논어의 지혜	2	논어와 인성	2	개편
계	18학점		18학점	



: 위 좌측 음영부분의 교과목을 이수하지 않았거나, 또는 재수강을 해야 하는 경우 우측 부분의 동일 교과목표를 확인하여 수강하시기 바랍니다.

예) ‘논어의 지혜’를 이수하지 않았거나 재수강 하여야 하는 경우,  
동일교과목인 ‘논어와 인성’을 이수하여야 합니다.

### ◎ 2004학년도, 2005학년도 입학생의 경우

입학당시 교양필수 교과목		현행 동일 교과목		비고
교과목	학점	교과목	학점	
사고와 표현 I, II	4	사고와 표현 I, II	4	
TOEIC I, II	6	교양영어 I, II	6	개편
영어회화실습	3	교양영어III	3	개편
교양컴퓨터	3	교양컴퓨터	3	
논어의 지혜	3	논어와 인성	2	개편
계	19학점		18학점	

: 위 좌측 음영부분의 교과목을 이수하지 않았거나, 또는 재수강을 해야 하는 경우 우측 부분의 동일 교과목표를 확인하여 수강하시기 바랍니다.

예) ① ‘TOEIC I’을 이수하지 않았거나 재수강 하여야 하는 경우,  
동일교과목인 ‘교양영어 I’을 이수하여야 합니다.  
② ‘TOEIC II’를 이수하지 않았거나 재수강 하여야 하는 경우,  
동일교과목인 ‘교양영어 II’를 이수하여야 합니다.  
③ ‘영어회화실습’을 이수하지 않았거나 재수강 하여야 하는 경우,  
동일교과목인 ‘교양영어III’를 이수하여야 합니다.  
④ ‘논어의 지혜’를 이수하지 않았거나 재수강 하여야 하는 경우,  
동일교과목인 ‘논어와 인성’을 이수하여야 합니다.

### ◎ 1999학년도 ~ 2003학년도 입학생의 경우

입학당시 교양필수 교과목	학점	현행 동일 교과목	학점	비고
교양컴퓨터 I	2	교양컴퓨터	3	통합
교양컴퓨터 II	2			
실용영어 I or TOEIC I	2	교양영어 I	3	개편
실용영어 II or TOEIC II	2	교양영어 II	3	개편
논어강독 I	2	논어의지혜 or 논어와인성	2	통합
논어강독 II	2			
영어회화실습 I	2	교양영어III	3	통합
영어회화실습 II	2			
계	16학점		14학점	

: 위 좌측 음영부분의 교과목을 이수하지 않았거나, 또는 재수강을 해야 하는 경우 우측 부분의 동일 교과목표를 확인하여 수강하시기 바랍니다. 단, 교과목이 교육과정 개편으로 통합된 경우에는 통합 전 교과목과 통합 후 교과목 중 1과목만 이수하여도 됩니다.

- 예) ① ‘교양컴퓨터Ⅰ,Ⅱ’ : 교양컴퓨터Ⅰ,Ⅱ, 교양컴퓨터 중 1과목만 이수하여도 졸업가능  
 [단 ‘교양컴퓨터Ⅱ’를 재수강하여 ‘기초프레젠테이션’으로 학점을 채운 경우  
 ‘교양컴퓨터Ⅰ’ 또는 ‘교양컴퓨터’ 중 1과목을 이수하여야 함  
 - ‘기초프레젠테이션’으로 ‘교양컴퓨터(교양컴퓨터Ⅰ,Ⅱ)’를 면제할 수 없음]
- ② ‘실용영어Ⅰ’ (또는 TOEICⅠ) : 이수하지 않았거나 재수강 하여야 하는 경우,  
 ‘교양영어Ⅰ’을 이수하여야 합니다.
- ③ ‘실용영어Ⅱ’ (또는 TOEICⅡ) : 이수하지 않았거나 재수강 하여야 하는 경우,  
 ‘교양영어Ⅱ’를 이수하여야 합니다.
- ④ ‘논어강독Ⅰ,Ⅱ’ : 논어강독Ⅰ,Ⅱ, 논어의지혜 또는 논어와인성 중 1과목만 이수하여도 졸업가능  
 [단 ‘논어강독Ⅱ’를 재수강하여 ‘동양의철학적전통’으로 학점을 채운 경우  
 ‘논어강독Ⅰ’ 또는 ‘논어의지혜 또는 논어와인성’ 중 1과목을 이수하여야 함  
 - ‘동양의철학적전통’으로 ‘논어의지혜 또는 논어와인성(논어강독Ⅰ,Ⅱ)’를 면제할 수 없음]
- ⑤ ‘영어회화실습Ⅰ,Ⅱ’ : 영어회화실습Ⅰ,Ⅱ, 교양영어Ⅲ 중 1과목만 이수하여도 졸업가능  
 [단 ‘영어회화실습Ⅱ’를 재수강하여 ‘실전TOEIC어휘’로 학점을 채운 경우  
 ‘영어회화실습Ⅰ’ 또는 ‘영어회화실습’, ‘교양영어Ⅲ’ 중 1과목을 이수하여야 함  
 - ‘실전TOEIC어휘’로 ‘영어회화실습(영어회화실습Ⅰ,Ⅱ)’를 면제할 수 없음]

# 입학년도별 졸업최소 이수학점

## 1. 2020학년도 신입생의 경우 - 제1전공 전공필수학점 반드시 이수 【별표】 참조

구 분	단일전공	다전공	부전공
교양	교양필수 15학점 이상 포함한 <b>총 교양학점 30학점 이수</b> (단, 재학기간 중 이수 가능한 교양교과의 최대 이수학점은 50학점 이하)		
전공 (전필 반드시 이수)	40 (간호학과-85)	제1전공-40	제1전공-40 (간호학과-85)
		제2전공-36	부전공-21
졸업학점	130	130	130

### \* 졸업에 필요한 전공이수 요건 (학과별 교육과정표 확인)

- 전공 교육교과에서 40학점 이상 이수  
(대학 특성화교과의 SW융합교과와 산학실무과정은 전공 졸업이수학점 40학점에 미포함)
- 교육과정표의 필수과목은 반드시 이수  
(SW융합교과는 전공 졸업이수학점 40학점에는 미포함되나 반드시 이수하여야 함)

### ※ 교양필수 이수안내

이수권장학년	구분	교육영역	교과목명		학점	비고	
1학년	기초교양	필수	동서양고전읽기Ⅰ		1		
			동서양고전읽기Ⅱ		1		
			사고와표현Ⅰ		2		
			사고와표현Ⅱ		2		
			교양영어Ⅰ		2		
			교양영어Ⅱ		2		
	기초교양	필수	인문학기초	서양의철학	2	2개 영역 중 택1	
				동양의철학			
				문학의이해			
				역사의이해			
				예술의가치			
			사회과학기초	정치학의이해			
				심리학의이해			
				경제학의이해			
				사회학의이해			
			자연과학기초	일반물리학Ⅰ	2	2개 영역 중 택 1	
				일반물리학Ⅱ			
				생명과학			
				일반화학			
				지구와우주	3		
				대학수학Ⅰ			
				대학수학Ⅱ			
			융합기초	와이즈스타트업	1		
				소프트웨어기초	2		
2학년	핵심교양		논어와 인성		2		

### ※ 학과별 지정 교양교과목

- ① 호텔관광학부, 항공관광학과 - 영어실습 I · 영어실습 II 총6학점 / 현장실습 800시간
- ② 해양레저관광학과 - 현장실습 300시간
- ③ 조리예술학부 - 현장실습 800시간

2. 2019학년도, 2018학년도 신입생의 경우 - 제1전공 전공필수학점 반드시 이수 【별표】 참조

구 분	단일전공	다전공	부전공
교양	교양필수 16학점 이상 포함한 <b>총 교양학점 30학점 이수</b> (단, 재학기간 중 이수 가능한 교양교과의 최대 이수학점은 50학점 이하)		
전공 (전필 반드시 이수)	40 (간호학과-85)	제1전공-40	제1전공-40 (간호학과-85)
		제2전공-36	부전공-21
졸업학점	130	130	130

★ 졸업에 필요한 전공이수 요건 (학과별 교육과정표 확인)

- 전공 교육교과에서 40학점 이상 이수

(대학 특성화교과의 SW융합교과와 산학실무과정은 전공 졸업이수학점 40학점에 미포함)

- 교육과정표의 필수과목은 반드시 이수

(SW융합교과는 전공 졸업이수학점 40학점에는 미포함되나 반드시 이수하여야 함)

※ 교양필수 이수안내

이수권장학년	구분	교육영역	교과목명	학점	비고
1학년	기초교양		동서양고전읽기 I	1	
1학년			동서양고전읽기 II	1	
1학년			예술의 가치	1	
1학년			사고와표현 I	2	
1학년			사고와표현 II	2	
1학년			소프트웨어기초	2	
1학년			와이즈스타트업	1	
2학년	핵심교양		논어와인성	2	
1학년	기초교양	인문학 기초	서양의철학	2	4과목 중 택1
			동양의철학		
			문학의이해		
			역사의이해		
1학년		사회과학 기초	인간과 정치	2	10과목 중 택1
			심리학의이해		
			경제학의이해		
			사회학의이해		
1학년		자연과학 기초	일반물리학 I	2	
			일반물리학 II	2	
	대학수학 I		3		
	대학수학 II		3		
	생명과학		2		
	일반화학		2		

※ 학과별 지정 교양교과목

① 호텔관광학부, 항공관광학과 - TOEIC1·2(or 영어실습 I · II) 총6학점 / 현장실습 800시간

② 해양레저관광학과 - 현장실습 300시간

③ 조리예술학부 - 현장실습 800시간

3. 2017학년도 신입생의 경우 - 제1전공 전공필수학점 반드시 이수 【별표】 참조

구 분	단일전공	다전공	부전공
교양	교양필수 16학점 이상 포함한 총 교양학점 30학점 이수		
전공 (전필 반드시 이수)	64 (간호학과-85)	제1전공-40	제1전공-64 (간호학과-85)
		제2전공-36	부전공-21
졸업학점	130	130	130

※ 교양필수 이수안내

이수 권장 학년	구분	교육 영역	이수 구분	교과목명	학점	동일교과목	학점	비고
1학년	성심기초		교필	동서양고전읽기 I	1		1	
1학년				동서양고전읽기 II	1		1	
1학년				예술의 가치	1		1	
1학년				사고와표현 I	2		2	
1학년				사고와표현 II	2		2	
1학년				소프트웨어기초	2		2	
1학년				스타트업캠프	1	와이즈스타트업	1	
2학년				논어와인성	2		2	
1학년	성심기초	인문학 기초	교필	서양의철학	2		2	4 과목 중 택1 하여야함
				동양의철학				
				문학의이해				
				역사의이해				
1학년	지혜기초	사회 과학 기초	교필	인간과 정치	2		2	8 과목 중 택1 하여야함
				심리학의이해				
				경제학의이해				
				사회학의이해				
		자연 과학 기초	교필	일반물리학		일반물리학 I or 일반물리학 II	2	
				대학수학		대학수학 I or 대학수학 II	3	
				생명과학			2	
				일반화학			2	

※ 학과별 지정 교양교과목

- ① 호텔경영학과, 항공관광학과, 관광컨벤션학과, 외식경영학과  
- TOEIC1·2(or 영어실습 I · II) 총6학점 / 현장실습 800시간
- ② 해양레저관광학과 - 현장실습 300시간
- ③ 한국식품조리학과, 동양조리학과, 서양조리학과 - 현장실습 800시간

4. 2016학년도 신입생의 경우 - 제1전공 전공필수학점 반드시 이수 【별표】 참조

구 분	단일전공	다전공	부전공
교양필수	사고와 표현 I·II, 논어의지해, 소프트웨어기초		
전공 (전필 반드시 이수)	64 (간호학과-85)	제1전공-40	제1전공-64 (간호학과-85)
		제2전공-36	부전공-21
졸업학점	140	140	140

※ 학과별 지정 교양교과목

- ① 호텔경영학과, 항공관광학과, 관광컨벤션학과, 외식경영학과  
- TOEIC1·2(or 영어실습 I·II) 총6학점 / 현장실습 800시간
- ② 해양레저관광학과 - 현장실습 300시간
- ③ 한국식품조리학과, 동양조리학과, 서양조리학과 - 현장실습 800시간

5. 2015학년도 신입생의 경우 - 제1전공 전공필수학점 반드시 이수 【별표】 참조

구 분	단일전공	다전공	부전공
교양필수	사고와 표현 I·II, 논어의지해		
전공 (전필 반드시 이수)	79 (간호학과-85)	제1전공-40	제1전공-79 (간호학과-85)
		제2전공-36	부전공-21
졸업학점	140	140	140

※ 학과별 지정 교양교과목

- ① 호텔경영학과, 항공관광학과, 관광컨벤션학과, 외식경영학과  
- TOEIC1·2(or 영어실습 I·II) 총6학점 / 현장실습 800시간
- ② 해양레저관광학과 - 현장실습 300시간
- ③ 한국식품조리학과, 동양조리학과, 서양조리학과 - 현장실습 800시간

6. 2012~2014학년도 신입생의 경우 - 제1전공 전공필수학점 반드시 이수 【별표】 참조

구분	단일전공	다전공	부전공
교양필수	사고와 표현 I·II, 논어의지해		
전공 (전필 반드시 이수)	85	제1전공-40	제1전공-85
		제2전공-36	부전공-21
졸업학점	140	140	140

※ 학과별 지정 교양교과목

- ① 호텔경영학과, 항공관광학과, 관광컨벤션학과, 외식경영학과  
- TOEIC1·2(or 영어실습 I·II) 총6학점 / 현장실습 800시간
- ② 한국식품조리학과, 동양조리학과, 서양조리학과 - 현장실습 800시간

7. 2010~2011학년도 신입생의 경우 - 제1전공 전공필수학점 반드시 이수 【별표】 참조

구분	단일전공	다전공	부전공
교양필수	사고와 표현 I·II, 교양영어 I·II·III, 교양컴퓨터, 논어의지해		
전공 (전필 반드시 이수)	78 (간호학과-85)	제1전공-40	제1전공-78 간호학과-85
		제2전공-36	부전공-21
졸업학점	140	140	140

※ 학과별 지정 교양교과목

- ① 호텔경영학과, 항공관광학과, 관광컨벤션학과, 외식경영학과  
- TOEIC1·2(or 영어실습 I·II), 사회봉사 총7학점 / 현장실습 800시간
- ② 한국식품조리학과, 동양조리학과, 서양조리학과 - 현장실습 800시간
- ③ 법률학과 - 사회봉사 1학점

8. 2006~2009학년도 신입생의 경우 - 제1전공 전공필수학점 반드시 이수 【별표】 참조

구분	단일전공	다전공	부전공
교양필수	사고와 표현 I·II, 교양영어 I·II·III, 교양컴퓨터, 논어의지해		
전공 (전필 반드시 이수)	70 (간호학과-85)	제1전공-40	제1전공-70 간호학과-85
		제2전공-36	부전공-21
졸업학점	140	140	140

※ 2009학년도 학과별 지정 교양교과목

- ① 호텔경영학과, 항공관광학과, 관광컨벤션학과, 외식경영학과  
- TOEIC1·2(or 영어실습 I·II), 사회봉사 총7학점 / 현장실습 800시간
- ② 한국식품조리학과, 동양조리학과, 서양조리학과 - 현장실습 800시간
- ③ 법률학과 - 사회봉사 1학점

※ 2008학년도 학과별 지정 교양교과목

- ① 호텔경영학과, 항공관광학과, 관광컨벤션학과, 외식경영학과 - 사회봉사 1학점, 현장실습 800시간
- ② 한국식품조리학과, 동양조리학과, 서양조리학과 - 현장실습 800시간
- ③ 법률학과 - 사회봉사 1학점

※ 2006~2007학년도 학과별 지정 교양교과목

호텔경영학과, 항공관광학과, 관광컨벤션학과, 외식경영학과, 법률학과 - 사회봉사 1학점

9. 2004~2005학년도 신입생의 경우 - 제1전공 전공필수학점 반드시 이수 【별표】 참조

구분	단일전공	다전공	부전공
교양필수	사고와표현 I·II, 토익 I·II, 영어회화실습, 교양컴퓨터, 논어의지혜		
전공 (전필 반드시 이수)	57	제1전공-40	제1전공-57
		제2전공-36	부전공-21
졸업학점	140	140	140

※ 2005학년도 학과별 지정 교양교과목

호텔경영학과, 항공관광학과, 관광컨벤션학과, 외식경영학과, 법률학과 - 사회봉사 1학점

※ 2004학년도 학과별 지정 교양교과목

호텔경영학과, 항공관광학과, 관광컨벤션학과, 외식경영학과 - 사회봉사 1학점

10. 1999~2003학년도 신입생의 경우

(2002~2003학년도 신입생 - 제1전공 전공필수학점 반드시 이수 【별표】 참조)

구분	단일전공	다전공	부전공
교양필수	실용영어 I·II, 논어강독 I·II, 영어회화실습 I·II, 교양컴퓨터 I·II		
전공 (전필 반드시 이수)	57	제1전공-40	제1전공-57
		제2전공-36	부전공-21
졸업학점	140	140	140

※ 2003학년도 학과별 지정 교양교과목

호텔경영학과, 항공관광학과, 관광컨벤션학과, 외식경영학과 - 사회봉사 1학점



11. 1997~1998학년도 신입생의 경우

구분	단일전공	다전공	부전공
교양필수	실용영어 I·II, 논어강독 I·II, 영어회화실습 I·II, 교양컴퓨터 I·II 중 6과목		
전공	57	제1전공-40	제1전공-57
		제2전공-36	부전공-21
졸업학점	140	140	140

12. 3학년 편입생의 경우(2018학년도 이전) - 제1전공 전공필수학점 반드시 이수 【별표】 참조

구분	단일전공	다전공	부전공
교양필수	-		
전공 (전필 반드시 이수)	35	제1전공-35	제1전공-35
		제2전공-36	부전공-21
졸업학점	140	140	140

13. 3학년 편입생의 경우(2019학년도 이후) - 제1전공 전공필수학점 반드시 이수 【별표】 참조

구분	단일전공	다전공	부전공
교양필수	-		
전공 (전필 반드시 이수)	35	제1전공-35	제1전공-35
		제2전공-36	부전공-21
졸업학점	130	130	130

14. 학과(전공)별 전공필수 학점 (2007~2013학년도)

대학	학과(전공)	2007년		2008년		2009년		2010년		2011년		2012년		2013년	
		신입	편입	신입	편입	신입	편입	신입	편입	신입	편입	신입	편입	신입	편입
호텔관광대학	호텔경영학과	21	5	25	14	31	17	31	17	31	17	14	9	4	2
	항공관광학과	30	14	25	14	31	17	31	17	31	11	17	6	19	8
	관광컨벤션학과	27	14	22	14	31	17	31	17	31	17	14	6	25	17
	해양레저관광학과	23	12	27	14	27	14	27	14	26	14	19	12	21	14
	외식경영학과	27	8	19	8	31	17	31	17	31	17	14	6	20	12
	한국식품조리학과	24	11	24	11	27	14	27	14	27	14	20	9	22	11
	동양조리학과	21	8	21	11	27	14	27	14	27	17	20	9	22	11
	서양조리학과	27	14	27	14	27	14	27	14	27	14	20	9	22	14
글로벌 비즈니스대학	영어학과	24	11	24	11	24	11	24	11	18	5	8	0	21	2
	일본비즈니스학과	27	14	27	14	27	14	27	14	27	14	20	9	19	11
	중국비즈니스학과	18	5	18	5	15	8	15	8	15	8	14	6	19	8
	아세안비즈니스학과	15	8	21	14	20	13	20	13	21	14	20	12	15	13
	인도비즈니스학과	15	8	15	8	15	8	15	8	15	8	5	0	7	2
	한국비즈니스학과	0	0	0	0	0	0	0	0	0	0	2	0	4	2
	해운항만경영학과	3	2	3	2	3	2	3	2	3	2	2	0	5	3
	경영학과	21	8	18	8	18	8	21	11	21	11	20	9	22	11
	부동산·금융학과	3	2	3	2	3	2	3	2	3	2	2	0	4	2
	국제무역학과	3	2	3	2	3	2	9	5	9	5	8	3	13	5
Art & Technology 대학	미용예술학과	19	10	19	10	22	13	22	13	22	13	8	6	4	2
	패션디자인학과	6	5	3	2	3	2	21	8	21	8	20	6	22	8
	연기공연예술학과	18	5	21	8	30	17	30	17	30	17	20	6	22	8
창조융합소프트 웨어대학	실내환경디자인학과	27	14	27	14	27	14	27	14	27	14	20	12	22	14
	시각영상디자인학과	15	5	26	14	26	14	15	5	15	5	20	6	22	5
창조문화대학	광고홍보학과	12	2	15	5	15	5	15	5	15	5	14	3	16	5
	방송전공	15	5	15	5	15	5	15	5	15	2	14	3	16	5
	게임·콘텐츠전공	15	8	15	8	6	5	6	5	26	14	23	9	27	20
	영화영상전공	24	11	21	8	21	8	30	17	33	20	8	0	21	8
스마트공과대학	전기전자공학과	0	0	0	0	0	0	0	0	0	0	0	0	0	0
공과대학	컴퓨터공학과	3	2	3	2	3	2	27	17	9	8	8	6	10	8
	교통공학과	24	11	24	11	18	8	18	8	27	17	20	9	22	11
	사이버보안학과	27	14	27	14	27	14	21	8	27	14	14	12	10	8
	건축플랜트학과	3	2	39	20	27	14	30	17	33	20	32	18	34	17
	스마트자동차학과	0	0	0	0	0	0	0	0	0	0	23	6	28	17
	기계설계학과	0	0	0	0	0	0	0	0	0	0	0	0	4	2
보건의료대학	간호학과	0	0	0	0	96	66	95	65	91	62	87	58	87	62
	물리치료학과	0	0	0	0	53	43	53	43	56	46	53	42	55	44
	치위생학과	0	0	0	0	0	0	62	34	56	31	41	21	52	32
	의료경영학과	0	0	0	0	0	0	27	14	17	7	16	5	23	10
창조인재대학	법률전공	3	2	3	2	3	2	3	2	3	2	2	0	4	2
	행정전공	15	14	15	14	15	14	21	14	21	14	20	6	22	8
	경찰행정학과	15	5	15	5	15	5	15	5	27	14	20	9	22	8
	태권도전공	29	18	29	18	25	14	25	14	23	12	18	6	20	8
	동양무예전공	27	14	24	11	27	14	27	14	23	12	17	6	22	11

15. 학과(전공)별 전공필수 학점 (2014~2020학년도)

대학	학과(전공)	2014년		2015년		2016년		2017년		2018년		2019년		2020년	
		신입	편입	신입	편입	신입	편입	신입	편입	신입	편입	신입	편입	신입	편입
호텔관광대학	호텔경영학과	4	2	4	2	4	2	10	2						
	항공관광학과	10	5	7	2	7	2	10	2	10	2	16	2	19	5
	관광컨벤션학과	22	11	22	11	22	14	10	2						
	해양레저관광학과	21	14	24	14	20	10	10	5	4	2	4	2	9	4
	외식경영학과	20	12	20	12	9	4	15	4						
	한국식품조리학과	22	11	40	11	4	2	10	2						
	동양조리학과	22	11	40	11	4	2	10	2						
	서양조리학과	22	11	40	11	4	2	10	2						
	영어전공	0	0	0	0	0	0	10	2	10	2	16	2	19	5
	일어전공	0	0	0	0	0	0	10	2	10	2	16	5	19	8
	중국어전공	0	0	0	0	0	0	10	2	10	2	10	2	13	5
	호텔경영전공	0	0	0	0	0	0	0	0	10	2	16	8	13	5
	외식경영전공	0	0	0	0	0	0	0	0	10	2	16	5	19	8
	전시관광컨벤션전공	0	0	0	0	0	0	0	0	10	2	16	5	16	8
	K-Food조리전공	0	0	0	0	0	0	0	0	10	2	10	2	13	5
	동양조리전공	0	0	0	0	0	0	0	0	10	2	10	2	13	5
	서양조리전공	0	0	0	0	0	0	0	0	10	2	10	2	13	5
	Bakery&Beverage전공	0	0	0	0	0	0	0	0	0	0	0	0	13	5
글로벌 비즈니스 대학	영어학과	19	2	16	2	16	2								
	일본비즈니스학과	19	11	4	2	4	2								
	중국비즈니스학과	19	8	19	5	19	5								
	아세안비즈니스학과	15	13	16	14	16	14								
	인도비즈니스학과	15	4	16	2	7	2								
	한국비즈니스학과	4	2	6	4	6	4								
	해운항만경영학과	5	3	4	2	4	2								
	경영학과	22	11	4	2	4	2								
	부동산·금융학과	4	2	4	2	4	2								
	국제무역학과	13	5	13	5	13	5								
Art & Technology 대학	미용예술학과	8	6	8	6	10	8	16	8	10	2	16	8	13	5
	연기공연예술학과	22	8	16	8	22	8	16	5	10	2	10	2	19	11
	방송사진예술학과	0	0	0	0	0	0	10	2	10	2	10	2	13	5
	패션디자인학과	22	8	13	8	22	8	16	2	10	2	16	2	19	5
	게임콘텐츠전공	0	0	0	0	0	0	0	0	4	2	10	8	10	8
	가상현실콘텐츠전공	0	0	0	0	0	0	0	0	4	2	10	8	10	8
	웹툰영화학과	0	0	0	0	0	0	0	0	10	2	16	8	19	11
	광고영상디자인전공	0	0	0	0	0	0	0	0	10	2	10	2		
	시각영상디자인전공	0	0	0	0	0	0	0	0	10	2	10	2	18	5
	실내환경디자인전공	0	0	0	0	0	0	0	0	10	2	16	2	16	8
	만화애니메이션전공	0	0	0	0	0	0	0	0	0	0	14	4	17	7
창조융합 소프트웨어 대학	실내환경디자인학과	22	14	22	14	22	14	16	8						
	시각영상디자인학과	22	5	21	5	21	5	16	2						
	게임영상콘텐츠학과	0	0	0	0	0	0	16	8						
	빅데이터광고마케팅학과	0	0	0	0	0	0	16	5						
	가상현실콘텐츠학과	0	0	0	0	0	0	16	2						
창조문화대학	광고홍보학과	16	5	16	5	16	5								
	방송전공	16	5	13	8	4	2								
	게임·콘텐츠전공	25	20	23	18	22	17								
	영화영상전공	21	8	22	8	22	11								
스마트 공과대학	전기전자공학과	22	11	22	11	22	11	16	8	10	2	16	2	19	5
	컴퓨터공학전공	0	0	0	0	0	0	0	0	10	2	10	2	19	11
	사이버보안전공	0	0	0	0	0	0	0	0	10	2	10	2	20	12

대학	학과(전공)	2014년		2015년		2016년		2017년		2018년		2019년		2020년	
		신입	편입	신입	편입	신입	편입	신입	편입	신입	편입	신입	편입	신입	편입
	자동차공학전공	0	0	0	0	0	0	0	0	10	2	10	2	16	8
	기계설계전공	0	0	0	0	0	0	0	0	10	2	16	2	19	5
	드론교통공학전공	0	0	0	0	0	0	0	0	10	2	19	5	22	8
	로봇공학전공	0	0	0	0	0	0	0	0	10	2	10	2	13	5
	건축공학전공	0	0	0	0	0	0	0	0	10	2	16	5	16	8
공과대학	컴퓨터공학과	22	20	22	20	22	20	13	11						
	교통공학과	22	11	28	17	25	14								
	사이버보안학과	10	8	10	8	16	14	10	8						
	건축플랜트학과	34	20	26	16	21	13	16	2						
	스마트자동차학과	28	17	28	17	22	11	16	2						
	기계설계학과	4	2	21	2	21	2	16	2						
	품질경영공학과	0	0	0	0	0	0	10	2						
	드론교통공학과	0	0	0	0	0	0	16	2						
	지능로봇공학과	0	0	0	0	0	0	16	2						
보건의료대학	간호학과	47	27	59	35	48	24	39	12	30	10	28	10	28	12
	물리치료학과	55	44	55	35	43	29	49	29	49	29	49	29	51	31
	치위생학과	36	25	32	28	25	23	15	7	15	7	23	15	22	14
	의료경영학과	20	7	20	7	20	7	16	2	16	2	16	2	17	4
창조인재대학	법률전공	4	2	4	2	4	2								
	행정전공	22	8	4	2	4	2								
	경찰행정학과	22	11	4	2	4	2	10	2	10	2	10	2	13	5
	태권도전공	14	6	18	12	25	14	10	5	4	2	4	2	7	5
	동양무예전공	22	11	20	10	25	17	10	5	4	2	10	5	7	5
	법학과	0	0	0	0	0	0	10	2	10	2	16	2	16	5
	인도지역전공	0	0	0	0	0	0	13	2	10	2	10	2	10	2
	아세안지역전공	0	0	0	0	0	0	16	8	10	2				
	한국비즈니스전공	0	0	0	0	0	0	4	2	4	2	4	2	4	2
	글로벌패션연출전공	0	0	0	0	0	0	4	2	4	2	4	2	4	2
	한국어통역전공	0	0	0	0	0	0	4	2	4	2	4	2	7	5
	디자인전공	0	0	0	0	0	0	0	0	4	2	4	2	4	2
	커뮤니케이션전공	0	0	0	0	0	0	0	0	4	2	4	2	4	2
	국제무역전공	0	0	0	0	0	0	0	0	4	2	4	2	4	2
	회계전공	0	0	0	0	0	0	0	0	4	2	4	2	4	2
	금융전공	0	0	0	0	0	0	0	0	4	2	4	2	4	2
	베트남지역전공	0	0	0	0	0	0	0	0	0	0	10	2	13	5
	인도네시아지역전공	0	0	0	0	0	0	0	0	0	0	10	2	19	11
	해운항만물류학과	0	0	0	0	0	0	10	2	10	2	16	2	19	5
평생교육대학	부동산학과	0	0	0	0	0	0	0	0	0	0	3	1	3	1
	사회복지학과	0	0	0	0	0	0	0	0	0	0	3	1	3	1
	아동학전공	0	0	0	0	0	0	0	0	0	0	3	1	3	1
	미용건강관리전공	0	0	0	0	0	0	0	0	0	0	3	1	3	1
	웰빙조리창업전공	0	0	0	0	0	0	0	0	0	0	3	1	3	1
	실버건강복지전공	0	0	0	0	0	0	0	0	0	0	0	0	0	0
	헬스케어학과	0	0	0	0	0	0	0	0	0	0	3	1	3	1
	글로벌조리비즈니스전공	0	0	0	0	0	0	0	0	0	0	0	0	0	0
	빅데이터융합전공	0	0	0	0	0	0	0	0	0	0	3	1	3	1

## ※ 유의사항

### 가. 제1전공

- 2002학년도 이후 입학생은 제1전공에 대한 전공필수학점을 반드시 이수하여야 함.
- 입학년도별 교육과정에 따라 정해진 필수학점을 이수하여 졸업하는 것을 원칙으로 하지만, 교육과정 개편 및 정원조정, 학적변동(복학, 재입학, 전과 등)으로 인해 필수학점의 이수가 어려운 경우에는 입학년도의 교육과정과 해당 학년도의 교육과정을 비교하여 최저 학점을 선택하여 이수할 수 있음.

### 나. 다전공

- 이수 중 포기하고자 할 경우에는 다음 학기 신청(포기)기간에 포기신청서를 학과사무실에 제출하여야 하며, 이미 취득한 다전공의 전공학점은 자유선택 학점으로 인정함.  
만약, 복수전공 교과목을 21학점이상 이수하고 포기한 경우 부전공으로 신청할 수 있음.

### 다. 전과

- 2학년 이상인 경우에 허가하며, 1학년 2학기부터 4학년 1학기 내 별도로 정해진 기간에 신청함.
- 허용 범위 초과 시 평점평균 및 면접 성적순으로 선발
- 전과 전 취득한 전공 교과목은 자유선택 학점으로 인정함.
- 전과 후 학과에 대한 교육과정(전공필수, 교양선택 등)을 반드시 이수하여야 함.

# 동서양고전읽기 강의 안내



## 1. 교과목해설 및 설명, 목적

가. 동서양고전읽기 I, II (교양필수, 성심기초)

‘오래된 미래’인 동서양의 고전 읽기를 통해 인간과 세계 그리고 자신에 대한 성찰의 기회를 제공하는 교과목으로 자기주도형과 몰입형으로 운영될 예정이다.

나. 동서양고전읽기 III, IV (교양선택, 성심심화)

동서양고전읽기의 심화교과목으로 학생스스로가 설계한 고전읽기계획을 실현하고 교수의 지도를 받아 완성하는 고전읽기 교과목이다.

## 2. 수업내용

고전 텍스트에 대한 이해도를 높이고 논리적 사고력을 배양하는 과정으로 구성

- 읽기, 퀴즈, 발표, 토론, 감상문을 단계적으로 진행하여 창의적, 비판적 사고능력과 문제해결능력을 기를 수 있다.

-수강권장학년 : 동서양고전읽기 I (1학년1학기), 동서양고전읽기 II (1학년2학기)

동서양고전읽기III (2~4학년/1학기), 동서양고전읽기IV (2~4학년/2학기)

## 3 수업방법

- 학기 중 수업 (1시간) 운영

## 와이즈스타트업 강의 안내



와이즈스타트업은 올바른 기업가 정신을 함양한 우수한 스타트업 인재를 육성하기 위한 1단계 초기 창업 프로그램입니다. 스타트업 캠프는 짧은 시간동안 아이디어를 공유하고, 팀을 구성하며, 비즈니스 모델을 작성해 보는 것입니다. 이 수업을 통해 스타트업 성공에 반드시 필요한 문제 해결 능력을 향상하기 위한 기업가 정신을 배우고 네트워킹을 통해 협업 정신과 유능한 멘토를 만날 수 있는 장을 경험할 수 있습니다.

- 수업방법 : 오프라인 정규 수업을 통해 스타트업 기업들의 사례 분석  
온라인 스타트업 사이트를 통해 사업모델 검증  
1박2일 해커톤 방식으로 초기 제품 개발
- 1학년 교양필수 1학점

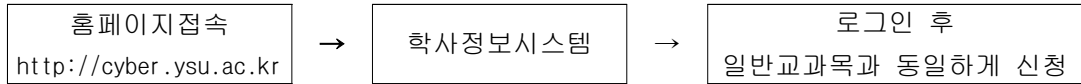
### 해커톤 운영 방안

- 사전에 참가자 전원 아이디어 등록해야 수강 가능함
  - 사전에 미리 아이디어를 등록함으로써 스스로 주도적인 역할
- 스타트업 관련 특강
- 아이디어 발표
  - 참가자 전원 1분 발표
  - 참가자 전원 투표에 의해 10개 팀 이내로 선정
- 팀 빌딩
  - 1팀은 5~6명 이내로 구성해야 함.
  - 자신의 아이디어가 채택된 참가자는 팀 구성을 위한 구인 활동
  - 아이디어가 채택되지 않은 참가자는 구직 활동
- 마라톤 회의 및 비즈니스 모델 작성
  - 아이디어 기획, 시장 조사, 제품 개발, 마케팅 등 마라톤 일정
  - 분야별 경험 있는 멘토 컨설팅
- 발표 및 시상
  - 데모 시연 및 발표는 5분 이내로 함
  - 2 팀 시상 (참가자 투표, 멘토 선정)
- 네트워킹 파티

# Cyber 강의 안내

## ◎ 교내사이버강의(C&D Campus) 수강안내

### 1. 수강신청하기



### 2. 교내 사이버강의(C&D Campus) 2020학년 1학기 개설 교과목

학과 (부)	학년	구분	수강 코드	과목명	교수	학점	교과영역	비고
교양	1	교선	10304	교양컴퓨터	박창민	2	기초교양 -정보전산	출석기반 평가 (중간/기말 시험은 오프라인으 로 평가 함)
	1	교선	10300	컴퓨터활용	엄성훈	2		
	2	교선	10312	정보사회와윤리	이진로	2	인문/문화(핵심) -인간과가치	
	2	교선	10315	정의의문제들	장은주	2		
	2	교선	10310	주체적삶과인성	정은경 현길연	2		
	2	교선	10324	동남아시아의역사와문화	이경찬	2	인문/문화(핵심) -문화와역사	
	2	교선	10321	일본의역사와문화	최영호	2		
	2	교선	10351	문명과수학	박미경	2	사회자연(핵심) -과학과기술	
	2	교선	10348	과학사	구자현	2		
	2	교선	10358	생활한의학	성호준	2	사회/자연(핵심) -건강과체력	
	2	자선	11736	기업가정신(창업리더십 프로그램)	이학희	2	자유선택 -취업과창업	온라인 평가

### 3. 2020학년도 1학기 교내 사이버강의 시험 시간표 안내

가. **중간고사(8주차)\_2020.04.20.~ 2020.04.25.**

**기말고사(15~16주차)\_2020.06.08.~ 2020.06.19.**

나. **17:30 ~ 19:20, 오프라인 시험**으로 교내에서 실시합니다.

(자세한 시간표는 차후 별도공지)



4. 수강학점 및 이수구분 인정 범위

가. 재학 중 최대 36학점까지 인정

나. 한 학기 최대 12학점까지 인정

다. 우리 대학 교육과정에 의거 이수구분이 결정됩니다.

(예: 교양필수 신청시 교필로 인정, 교양선택 신청시 교선으로 인정)

5. C&D Campus 수업진행안내

가. 사이버강의 모든 일정과 과제, 시험 등의 공지는 C&D Campus 접속하여 확인할 수 있습니다.

나. 사이버강의실 내의 공지사항은 본인이 늘 확인하여 과제나 시험 등의 기한/내용/방법 등 평가와 관련된 내용을 모두 숙지하여야 합니다.

다. 출석은 주차별로 C&D Campus에 접속하여 해당 주의 수업을 수강하여야 하며, 해당 주에 수강하지 않으면 결석으로 처리됩니다. **(1/3 이상 결석 시 출석미달로 자동F처리)**  
단, 개강 후 2주차까지는 1주차 수업을 2주차에 수강하여도 출석은 100% 인정됩니다.

라. 평가 **[상대평가]**

- C&D Campus에서 개설되는 모든 교과목은 아래 등급비율로 성적이 부여됩니다.
- A등급 0~27%이내
- B등급 0~70% 이내[A,B 등급을 합산하여 70%까지 부여가능]
- 나머지 C,D,F 등급

6. C&D Campus 접속하여 수업듣기

가. C&D Campus 홈페이지 : <http://cyber.ysu.ac.kr>

나. **아 이 디** : 학번

**비밀번호** : 주민등록번호 뒷자리 7자리(학사정보시스템 비밀번호와 동일)

다. 바로가기 콤보 박스를 눌러 수강할 교과목을 선택합니다.

라. 수강하기 위해서는 ‘강의’ -> ‘온라인강의’ -> ‘주차별 수업 듣기’ 를 차례대로 눌러 강의를 듣습니다.

**MEMBER INFO**  
 관리자 (admin1) 님 환영합니다.  
 메시지 30 개    로그아웃

**과목명** 현대사회와고전 [교양 11687]  
 대표교수 : 성호준    sunghj@ysu.ac.kr

**내 강의실**  
 강의실선택

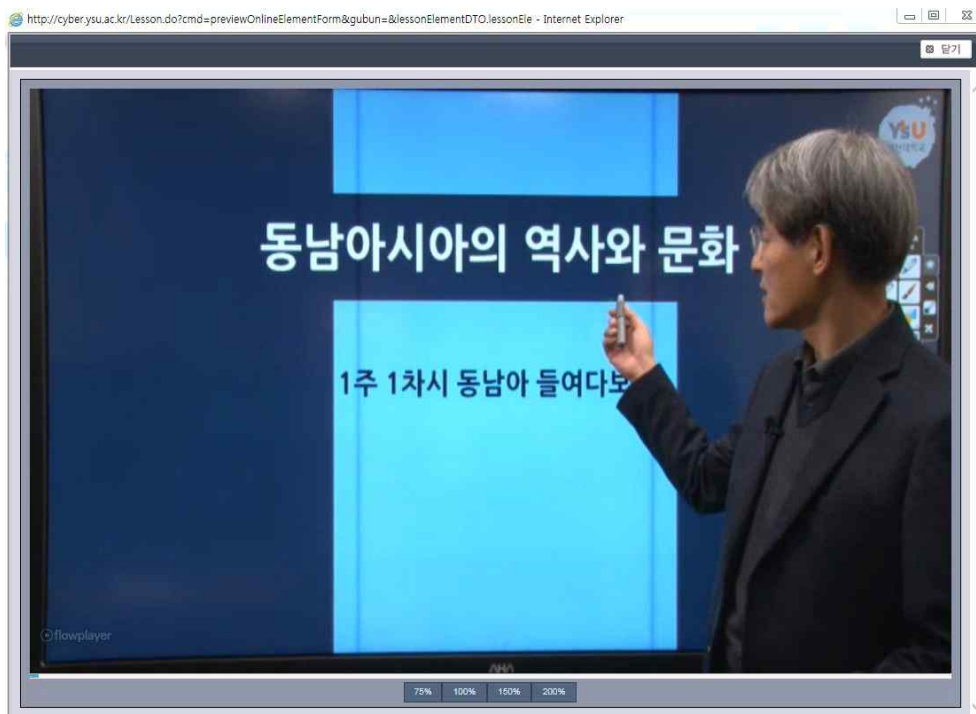
> 학습일정  
 > 온라인강의  
 > 온라인학습  
   - 학습콘텐츠관리  
   - 온라인학습현황

**온라인강의**  
 학습현황 : (학습기간내/학습기간후/학습시간)

목차명	학습기간	상태	구분	교안
(1) 1주차 고전의 의미_백병삼	2015-03-02~2015-03-15	학습하기	온라인	
(2) 2주차 7세기, 화식열전에 나타난 사마천의 부(富)에 대한 생각_인원봉	2015-03-09~2015-03-15	학습하기	온라인	

클릭하면 수업이  
시작됩니다.

마. 주차별 수업을 더블클릭하면 주차에 해당하는 수업이 웹상으로 진행됩니다.



## 7. 주의사항

가. 자신의 아이디로 로그인하여 수강해야 합니다.

나. 해당주차의 기간 내에 수업을 청취해야만 출석인정이 됩니다.

- 해당기간이 지나면 수업청취는 가능하나 출석인정은 불가 합니다.

다. 수업은 차시 당 해당 시간만큼 청취하여야 출석인정이 됩니다.

라. 수업을 중첩되게 들어도 출석인정이 됩니다.

- 해당차시 기간내에 10분 + 20분 + 10분 = 40분 → 출석 인정

- 해당차시 기간후에 100분 + 100분 + 100분 = 300분 → 출석 불인정

마. 수업수강 후에는 꼭 자신의 출석확인을 하시기 바랍니다.

바. 강의 차시별로 퀴즈 2문제를 풀어야합니다.

퀴즈 2문제를 모두 맞추어야 다음 차시 강의가 활성화 되서 수강할 수 있습니다.

※ 수강여부에 V자로 체크표시가 안되면 출석인정이 안된 상태입니다.

해당기간이 지나면 출석을 만회할 기회가 없으니 참고 바랍니다.

바. 출석일수

- 학칙 제34조(학업성적의 평가)에 의거 출석일수의 1/3이상을 결석한 경우 해당 과목은 낙제(F)로 처리됩니다.

<div>  <div> <div>과목명</div> <div>과학사 [ ]</div> </div> <div> <div>대표교수 : 교수자1</div> <div>shik9213@nate.com</div> <div>공통교수정보보기</div> </div> </div>						
온라인강의 <span style="float: right;">eClass &gt; 온라인</span>						
학습현황 : (학습기간내/학습기간후/학습기간외)						
목차명	학습기간	상태	학습현황	학습로그	구분	교
(1) 1주차	2014-07-31~2014-11-30					
과학사 학습		복습하기 >	출석(95분29초/57초/50분)	☑	온라인	
1주차 학습 2차시		학습하기 >	학습안함(1분27초//10분)	☑	온라인	
(2) 2주차	2014-07-01~2014-08-31					
과학사 학습		학습하기 >	학습중(2분43초/50초/50분)	☑	온라인	
(3) 3주차	2014-07-01~2014-08-31					
과학사 학습		학습하기 >	학습중(54초//50분)	☑	온라인	
(4) 4주차	2014-07-01~2014-08-31					

- ex) 총 15차시 수업중 5번 이상 결석 - 다른 평가항목과 상관없이 낙제(F)처리
- 총 15차시 수업중 4번 이하 결석 - 성적 부여

8. 기타

가. 기타 문의사항은 교내사이버강의 지원팀 (055-380-9647, 9639)으로 문의바랍니다.

나. 수업 장애 시 아래의 시간에 연락을 주시면 원격제어를 통해 문제를 해결해 드립니다.

(월요일~금요일) 09:30 ~ 12:00 / 13:00 ~ 17:30

# 멘토링형 학생지도체제 교과목 안내

## 1) 멘토링형 학생지도란?

- 멘토(mentor)란 ‘현명하고 성실한 조연자, 스승, 은사, 좋은 지도자’란 의미
- 교수가 멘토(Mentor)가 되고 학생이 멘티(Mentee)가 되어 멘토가 멘티의 성향(전공분야, 관심분야, 진로, 취업 등)에 맞추어 유대관계를 통해 **대학생활 및 진로와 취업에 이르는 1~4학년까지 밀착형 지도를 행하는 학생지도형태**

## 2) 멘토링형 학생지도 강좌 목적

- 대학생활 및 직업세계에 관한 올바른 마인드 함양
- 명확한 Vision, Career Map 및 단계별 경력개발계획 수립과 실행
- 교과목 이수에 따른 NCS기반의 직업기초능력 및 핵심직무역량 함양 및 취업준비 완성

## 3) 멘토링형 학생지도체제 교과목 구성

해당 학년에 따른 멘토교과목을 신청하여 이수하여야 한다.

구분	교과목명	학습목표
1학년	대학생활과 진로설계 I, II - <b>전공필수</b>	대학생활적응,인성함양 및 Vision설정
2학년	전공탐구와 진로개발 I, II - <b>전공필수</b>	전공학업능력 및 직업기초능력 배양
3학년	전공심화와 경력개발 I, II - <b>전공필수</b>	핵심직무역량 및 기업현장경험 함양
4학년	취업준비와 사회진출 I, II - <b>전공필수</b>	취업준비 및 사회진출준비 완료

## 4) 멘토링형 학생지도체제 교과목 이수 방법

구 분	내 용	
평가방법	성적부여기준	o Pass/Fail (학기별) o 학점은 2학기에 개설되는 ‘II’를 이수 시 부여
	평가점수	o 총점 100점 [ 출석 60%, 지정과제물 40% _ 지정과제물미제출시 Fail ] o Pass/Fail :59점 이하 Fail
	과제내용	o 지정과제물 및 학과별로 특성에 맞는 과제물
재수강 방법	<ul style="list-style-type: none"> <li>• “F” (Fail)이 된 멘토교과목은 필히 재수강을 통해 이수하여야 한다.</li> <li>• 해당 학년에서 학점 취득하여야 하나 재수강 및 조기졸업을 위한 경우 동시수강 허용</li> </ul>	

## 창업 교과목 안내

창업 교과목은 창업능력 향상 및 창업 성공률 제고를 목표로 창업 이론, 기획 및 실무, 기업가 정신 등 예비창업자로서 갖추어야 할 지식과 정보, 가치관을 학습하는 교과목을 말합니다.

학 과(부)	학년	교과 구분	수강 코드	과목명	학점	교수	강의시간	캠퍼스
교양	1	교필	10604	와이즈스타트업	1	미정	05월01일 야1~야4 05월02일 주1~주3 주5~주8 야1~야4	부산
교양	1	교필	10605	와이즈스타트업	1	미정	05월08일 야1~야4 05월09일 주1~주3 주5~주8 야1~야4	부산
교양	1	교필	10606	와이즈스타트업	1	미정	05월 15일 야1~야4 05월 16일 주1~주3 주5~주8 야1~야4	부산
교양	1	교필	10278	와이즈스타트업	1	미정	05월01일 야1~야4 05월02일 주1~주3 주5~주8 야1~야4	양산
교양	1	교필	10279	와이즈스타트업	1	미정	05월08일 야1~야4 05월09일 주1~주3 주5~주8 야1~야4	양산
교양	1	교필	10280	와이즈스타트업	1	미정	05월 15일 야1~야4 05월 16일 주1~주3 주5~주8 야1~야4	양산
교양	2	자선	11736	기업가정신(창업리더십프로그램)	2	이학희	교내사이버	기타
교양	2	자선	11338	해외취창업실제	2	노승혁	목주1/목주2	부산

※ 추후 교과목이 추가 및 변경될 수 있으니, 수강신청시 반드시 강의계획서를 확인하시기 바랍니다.

# 캡스톤디자인 교과목 안내

**캡스톤디자인(=창의적 종합설계) 교과목**은 습득한 전공 지식을 바탕으로 산업현장에서 부딪칠 수 있는 문제들에 대해 기획에서 제작 및 결과물 발표까지의 전 과정을 종합적으로 설계하고 수행하게 함으로써 문제해결, 협업 및 실무 능력 등 산업현장에서 필요로 하는 창의적 역량 배양을 목표로 하는 교과목을 말합니다.

\* 캡스톤(Capstone)은 돌기둥이나 담 위 등 건축물의 정점에 놓인 장식, 최고의 업적 · 성취를 뜻함

학 과(부)	학년	교과 구분	수강 코드	과목명	학점	교수	강의시간	강의실
전시컨벤션관광전공	3	전필	11063	MICE프로젝트 I (캡스톤디자인)	3	권용석	수주1/수주2/수주3	A1213
관광컨벤션학과	4	전선	11072	컨벤션프로젝트 II (캡스톤디자인)	3	미정	화주1/화주2/화주3	A1201
호텔경영전공	3	전선	10470	식음료경영실무 (캡스톤디자인)	3	미정	금주1/금주2/금주3	A1304
호텔경영전공	3	전선	10471	식음료경영실무 (캡스톤디자인)	3	미정	금주5/금주6/금주7	
호텔경영학과	4	전선	10631	호텔프로젝트연구 (캡스톤디자인)	3	정구점	수주4/금주1/금주2	A1213
외식경영전공	3	전선	10779	외식창업캡스톤디자인 I	3	한상호	목주1/목주2/목주3	A1419
외식경영학과	4	전선	10907	외식인적자원관리 (캡스톤디자인)	3	미정	목주1/목주2/목주3	A1207
해양레저관광학과	3	전선	11519	레저스포츠시설관리 (캡스톤디자인)	2	장명	화주5/화주6	A1206
해양레저관광학과	4	전선	11522	레저실무및창업 (캡스톤디자인)	2	장명	목주1/목주2	A1308
한국식품조리학과	4	전선	11162	메뉴기획과디자인요리실습 (캡스톤디자인)	3	최영호	집중수업	
한국식품조리학과	4	전선	11163	메뉴기획과디자인요리실습 (캡스톤디자인)	3	최영호	집중수업	
한국식품조리학과	4	전필	11159	창업요리실습 I (캡스톤디자인)	3	최영호	월주7/월주8/월주9	M9310
동양조리전공	3	전선	11078	고급일식조리 (캡스톤디자인)	3	김성훈	집중수업	
서양조리전공	3	전선	10522	조리레시피개발실습 (캡스톤디자인)	3	박현진/정진우	집중수업	
항공관광학과	4	전선	10210	고객행동 (캡스톤디자인)	3	정지영	화주5/화주6/금주3	A1305
영어전공	3	전선	11038	영어통 · 번역실습 I (캡스톤디자인)	3	황미정	수주7/수주8/수주9	F6202
영어전공	4	전선	11062	글로벌시사세미나 (캡스톤디자인)	3	최세종	목주7/목주8/목주9	F6202
일어전공	3	전선	11171	MICE일본어 I (캡스톤디자인)	3	최영호	월주5/월주6/목주3	F6202
일어전공	4	전선	11175	일본호텔 · 관광동향조사 (캡스톤디자인)	3	한규안	수주7/수주8/수주9	F6205
중국어전공	4	전선	11213	관광실무중국어 I (캡스톤디자인)	3	전금	화주9/수주9/목주9	F6203
미용예술학과	3	전필	10759	뷰티휴먼아트프로젝트 I (캡스톤디자인)	3	미정	월주1/월주2/월주3	L10311
미용예술학과	3	전필	10760	뷰티휴먼아트프로젝트 I (캡스톤디자인)	3	미정	수주7/수주8/수주9	L10309
미용예술학과	3	전필	10761	뷰티휴먼아트프로젝트 I (캡스톤디자인)	3	한채정/미정	수주7/수주8/수주9	L10315
미용예술학과	4	전선	10967	뷰티살롱워크 (캡스톤디자인)	6	미정	목주1/목주2/목주3/목주5/목주6/목주7	E5201-2
미용예술학과	4	전선	10966	뷰티창업인큐베이터 (캡스톤디자인)	6	한채정/미정/오수연	목주1/목주2/목주3/목주5/목주6/목주7	M9301
패션디자인학과	3	전선	10502	테일러링 (캡스톤디자인)	3	박정현	금주1/금주2/금주3	L10308
패션디자인학과	4	전선	10506	패션디자인프로젝트 II (캡스톤디자인)	3	조명례	월주1/월주2/월주3	L10307
방송사진예술학과	3	전필	11564	iYBS인터넷방송운영 (캡스톤디자인)	3	조풍연	화주1/화주2/화주3	M9421
방송사진예술학과	4	전선	11580	지역문화방송콘텐츠제작 (캡스톤디자인)	3	황철환	수주1/수주2/수주3	M9417
연기공연예술학과	3	전필	11632	유지력제작워크샵 (캡스톤디자인)	6	강희정/미정	화주4/화주5/화주6/화주7/화주9/화야1/목주9/목야1	M9108

학 과(부)	학년	교과 구분	수강 코드	과목명	학점	교수	강의시간	강의실
연기공연예술학과	4	전선	11639	졸업공연워크샵(캡스톤디자인)	3	손기룡	목주5/목주6/목주7	M9107
웹툰영화학과	3	전필	11615	공모전그래픽연구(캡스톤디자인)	3	정민수	금주5/금주6/금주7	M9207
게임콘텐츠전공	3	전필	10623	게임제작프로젝트(캡스톤디자인)	3	최대길	월주1/월주2/월주3	M9203
가상현실콘텐츠전공	3	전필	10997	가상현실제작프로젝트 I (캡스톤디자인)	3	임상국	수주1/수주2/수주3	M9205
광고영상디자인전공	3	전선	11534	광고크리에이티브디자인 I (캡스톤디자인)	3	미정	월주5/월주6/월주7	L10229
시각영상디자인전공	3	전선	11383	영상디자인 II (캡스톤디자인)	3	정기영	금주1/금주2/금주3	L10220
시각영상디자인전공	3	전선	11384	영상디자인 II (캡스톤디자인)	3	정기영	금주5/금주6/금주7	L10220
실내환경디자인전공	3	전필	11582	문화공간디자인(캡스톤디자인)	3	송유경	화주5/화주6/화주7	L10231
게임영상콘텐츠학과	4	전선	10629	캡스톤프로젝트	3	최대길	수주1/수주2/수주3	M9208
빅데이터광고마케팅학과	4	전선	11729	광고프로젝트워크샵(캡스톤디자인)	6	이상훈	수주3/수주4/금주1/금주2/금주5/금주6	L10207
아세안지역전공	4	전선	10815	인도네시아마케팅사례조사(캡스톤디자인)	3	이경찬	화주5/화주6/금주3	F6403
인도지역전공	3	전선	10826	해외마케팅전략실습(캡스톤디자인)	3	노심덕	목주1/목주2/목주3	F6206
한국비즈니스전공	4	전선	10919	창업실무(캡스톤디자인)	3	노승혁/최진숙/이상률	월주1/월주2/월주3	F6406
한국어통역전공	3	전필	10946	한국지역연구(캡스톤디자인)	3	박은미	화주5/화주6/화주7	L10106
한국어통역전공	4	전선	10952	한국의료관광산업연구(캡스톤디자인)	3	박은미	금주5/금주6/금주7	L10107
경찰행정학과	4	전선	11153	치안정책세미나(캡스톤디자인)	3	신승균	월주1/월주2/월주3	7206
법학과	3	전선	10224	노동법(캡스톤디자인)	3	방준식	화주5/화주6/금주3	7208
법학과	4	전선	10229	가족법실무(캡스톤디자인)	3	장창민	화주1/화주2/금주4	7202
법학과	4	전선	11405	가족법실무(캡스톤디자인)	3	장창민	수주6/수주7/수주8	7202
법학과	4	전필	10227	상사분쟁실무(캡스톤디자인)	3	정성숙	화주3/목주5/목주6	7201
동양무예전공	3	전필	11464	전공실습 I (캡스톤디자인)	3	박귀순	화주4/목주1/목주2	2304
동양무예전공	4	전선	11481	도장경영및마케팅(캡스톤디자인)	2	김민호	월주1/월주2	2305-1
동양무예전공	4	전선	11477	전공실습 II (캡스톤디자인)	3	김민호	월주4/수주1/수주2	2303
태권도전공	4	전필	11410	도장경영이해와적용(캡스톤디자인)	3	박재서	월주1/월주2/목주4	2305
태권도전공	4	전선	11413	태권도시범(캡스톤디자인)	2	김영일	목주5/목주6	2303
컴퓨터공학전공	3	전필	11441	소프트웨어종합설계 I (캡스톤디자인)	3	김상현	금주5/금주6/금주7	1306
컴퓨터공학전공	3	전선	11686	융합캡스톤디자인 I	3	김병주	수주2/수주3/수주4	1309
사이버보안전공	3	전필	11433	보안프로젝트 I (캡스톤디자인)	4	소길자	월주5/월주6/금주1/금주2	1301
사이버보안학과	4	전필	11453	보안SW프로젝트 I (캡스톤디자인)	6	정민포	수주1/수주2/수주3/금주1/금주2/금주3	1312
기계설계전공	3	전필	11382	유공압시스템(캡스톤디자인)	3	한재영	월주4/월주5/월주6	1501
기계설계학과	4	전선	11439	SW융합프로젝트 II (캡스톤디자인)	3	미정	월주4/월주5/월주6	1514
자동차공학전공	3	전필	11484	메카트로닉스 I (캡스톤디자인)	3	박기원	목주5/목주6/목주7	S4304
건축공학전공	3	전선	11254	건축설계스튜디오 III (캡스톤디자인)	3	김정민	목주3/목주4/목주5/목주6	1410
건축플랜트학과	4	전선	11292	건축설계스튜디오 V (캡스톤디자인)	3	신경철	월주1/월주2/월주3/월주4	1409
드론교통공학전공	3	전선	11245	드론계측및3D모델링(캡스톤디자인)	6	박홍련	월주5/월주6/월주7/화주1/화주2/화주3	1402
드론교통공학과	4	전선	11533	드론운영실습(캡스톤디자인)	3	유영창	금주1/금주2/금주3	1406
로봇공학전공	3	전선	11548	로봇비전시스템(캡스톤디자인)	3	김태희	화주5/화주6/화주7	1404
전기전자공학과	3	전필	11678	임베디드종합설계(캡스톤디자인)	3	김근수	화주5/화주6/화주7	1509
품질경영공학과	4	전선	10464	산업경영사례연구(캡스톤디자인)	4	미정	월주7/월주8/수주7/수주8	1310

학 과(부)	학년	교과 구분	수강 코드	과목명	학점	교수	강의시간	강의실
간호학과	3	전선	10584	성인간호학실습 I (캡스톤디자인)	4	김익지/미정/ 신지연	화주9/화야1/화야2/화 야3/화야4/수야1/수야 2/금주9/금야1/금야2/ 금야3/금야4	5412
간호학과	3	전선	10585	성인간호학실습 I (캡스톤디자인)	4	김익지/이민주 /안수화	화주9/화야1/화야2/화 야3/화야4/수주9/수야 1/수야2/수야3/금주9/ 금야1/금야2	5413
간호학과	3	전선	10586	성인간호학실습 I (캡스톤디자인)	4	이민주/임명숙	화주9/화야1/화야2/화 야3/화야4/수야1/수야 2/수야3/금주9/금야1/ 금야2/금야3	5414
간호학과	4	전선	11114	통합간호(캡스톤디자인)	2	이민주/이승애 /최속희	금주1/금주2/금주3/금 주4	5303
간호학과	4	전선	11115	통합간호(캡스톤디자인)	2	김익지/신미진 /오미정	금주5/금주6/금주7/금 주8	5303
간호학과	4	전선	11116	통합간호(캡스톤디자인)	2	신미진/이전마 /장경옥	금주1/금주2/금주3/금 주4	5314-3
간호학과	4	전선	11117	통합간호(캡스톤디자인)	2	안혜경/이승애 /윤선영	금주5/금주6/금주7/금 주8	5314-3
물리치료학과	4	전선	10405	물리치료임상연구(캡스톤디자인)	2	이윤섭	월주5/월주6	5503
물리치료학과	4	전선	10406	물리치료임상연구(캡스톤디자인)	2	용민식	월주5/월주6	5513
치위생학과	4	전선	11367	치위생총론및실습 I (캡스톤디자인)	1	미정	금주1	5612
치위생학과	4	전선	11368	치위생총론및실습 I (캡스톤디자인)	1	미정	금주2	5612
의료경영학과	3	전필	10240	보건조사방법(캡스톤디자인)	2	미정	수주1/수주2/수주3	5215
의료경영학과	4	전선	10248	의무기록실습(캡스톤디자인)	3	미정	월야1/월야2/월야3/화 야1/화야2/수야2/수야 3/수야4/목야1	5215



## 현장실습 교과목 안내

현장실습 교과목은 학생 자신의 경력개발과 졸업 후 진로설정 내지 취업과의 연계에 도움을 주기 위해 대학과 기업(산업체/기관)이 공동으로 참여하여 정해진 기간 동안 산업현장에서의 체험과 실습교육을 통해 기업에서 요구하는 실무능력 습득과 현장 적응력을 높여 주기 위한 교과목을 말합니다.

학 과(부)	학년	교과 구분	수강 코드	과목명	학점	교수	강의시간	비고
전체학과	4	전선		현장실습 I	15	미정		
				현장실습 II	15	미정		

# 특성화 수업 안내

## ◎ “영어강의” 수강안내

### 1. “영어강의” 란?

교과목별 영어강의계획서와 영어강의 교안을 작성하여, 그 내용에 따라 수업의 질과 학생들의 만족도를 고려한 영어로 진행하는 수업을 말합니다.

### 2. 영어강의수업 범위 : 학부기초, 전공교과목, 교양교과목

### 3. 수업진행

전 수업시간을 영어로 진행한다.

### 4. 개설교과목 확인

가. 수강편람 각 학과 시간표의 비교란에 ‘영어강의’ 표기

나. 강의계획서상에 영어강의 진행을

### ● 양산캠퍼스 ‘영어강의’ 개설교과목 현황

학 과(부)	학년	교과구분	수강코드	과목명	학점	교수	강의시간	강의실
교양	1	교필	10180	교양영어 I	2	정은경	화주1/화주2	7307
교양	1	교필	10187	교양영어 I	2	황미정	목주5/목주6	
교양	1	교선	10295	기초일본어 I	3	김현수	월주5/월주6/목주3	7301
교양	1	교필	10265	심리학의이해	2	송홍준	수주7/수주8	7307
교양	1	교선	10722	영어실습 I	3	정은경	월주4/화주5/화주6	7308
교양	2	교필	10307	논어와인성	2	정성식	화주5/화주6	7304
교양	2	교선	11702	영화의이해	2	주유신	목주1/목주2	7305
경찰행정학과	1	전선	11028	경찰학입론	3	오규철/ 이효민	월주1/월주2/월주3	7403
경찰행정학과	2	전선	11045	범죄학 I	3	이상문	화주5/화주6/화주7	7205
경찰행정학과	2	전선	11046	범죄학 I	3	이상문	금주1/금주2/금주3	7205
경찰행정학과	3	전선	11134	경찰체력관리 I	2	구효송	목주5/목주6/목주7	2101
경찰행정학과	3	전선	11135	경찰체력관리 I	2	구효송	금주5/금주6/금주7	2101
경찰행정학과	3	전선	11123	경찰행정법 I	3	설계경	목주1/목주2/목주3	7201
경찰행정학과	3	전선	11122	헌법	3	박찬혁	금주1/금주2/금주3	7206
경찰행정학과	4	전선	11157	민간경비산업론	3	신승균	화주4/목주1/목주2	7206
법학과	1	전필	10214	민법총론	3	서봉석	수주3/금주5/금주6	7209
법학과	1	전선	11385	형사정책	3	류화진	화주4/목주1/목주2	7202
법학과	2	전선	10216	국제법	3	정갑용	화주4/목주1/목주2	7209
법학과	2	전선	11388	국제법	3	정갑용	화주5/화주6/금주3	7202
법학과	3	전선	10224	노동법(캡스톤디자인)	3	방준식	화주5/화주6/금주3	7208
법학과	3	전선	10225	보험관계법	3	정성숙	월주5/월주6/목주3	7208

※ 추후 교과목이 추가 및 변경될 수 있으니, 수강신청시 반드시 강의계획서를 확인하시기 바랍니다.

● 양산캠퍼스 ‘영어강의’ 개설교과목 현황

학 과(부)	학년	교과 구분	수강 코드	과목명	학점	교수	강의시간	강의실
법학과	3	전선	11400	보험관계법	3	김병태	월주1/월주2/목주4	7202
법학과	4	전선	10229	가족법실무(캡스톤디자인)	3	장창민	화주1/화주2/금주4	7202
법학과	4	전선	11404	행정구제법	3	김치환	화주3/목주5/목주6	7202
동양무예전공	2	전선	11460	무예실습 I	2	박귀순	월주5/월주6	8102
동양무예전공	3	전선	11467	우슈 I	3	김민호	수주3/금주5/금주6	20100
태권도전공	3	전선	11395	스포츠생리학개론	3	김영일	수주4/금주1/금주2	2303
태권도전공	3	전선	11393	태권도영어지도법 I	3	MOENIG UDO	화주3/목주5/목주6	2304
산업로봇전공	4	전선	10005	임베디드시스템설계	3	김태희	화주1/화주2/화주3	1404
컴퓨터공학전공	2	전선	11427	고급JAVA프로그래밍	3	김병주	월주5/월주6/월주7	1307
컴퓨터공학전공	2	전필	11422	기초프로그래밍 I	3	김진환	화주3/목주5/목주6	1307
컴퓨터공학전공	3	전선	11443	컴퓨터비전	3	이한성	화주4/목주1/목주2	1309
컴퓨터공학과	4	전선	11450	컴퓨터공학종합설계 I	3	김상현	월주5/월주6/월주7	1306
사이버보안전공	2	전필	11428	기초프로그래밍 I	3	소길자	월주1/월주2/월주3	1312
사이버보안전공	2	전선	11430	네트워크장비실습	4	정민표/ 권순덕	화주1/화주2/수주7/ 수주8	1312
사이버보안전공	3	전선	11437	보안알고리즘실습	3	권순덕	월주1/월주2/월주3	1301
기계설계전공	2	전선	11349	3D CAD I	3	김동현	금주5/금주6/금주7	1513
기계설계전공	2	전필	11294	고체역학	3	김명수	월주1/월주2/목주4	1514
기계설계전공	3	전선	11386	기계진동학	3	윤진원	화주5/화주6/금주3	1512
기계설계전공	3	전선	11387	열전달	3	한재영	월주1/월주2/목주4	1512
자동차공학전공	2	전필	10051	기초프로그래밍 I	3	황건용	월주4/월주5/월주6	1304
자동차공학전공	2	전선	11482	자동차공학핵심	3	명세현	목주1/목주2/목주3	S4202
건축공학전공	3	전선	11252	친환경건축설계	3	이성찬	화주3/수주1/수주2	1408
드론교통공학전공	2	전선	11229	교통공학개론	3	최양원	월주5/월주6/월주7	1403
드론교통공학전공	2	전필	10053	기초프로그래밍 I	3	박홍련	목주1/목주2/목주3	1304
드론교통공학전공	3	전필	11237	교통류이론및적용	3	이시복	화주4/목주1/목주2	1414
로봇공학전공	2	전선	11543	전기전자개론	3	백승환	목주5/목주6/목주7	1404
로봇공학전공	3	전선	11547	기계역학	3	이중호	화주1/화주2/화주3	1411
전기전자공학과	1	전선	11670	컴퓨터일반	3	엄성훈	화주1/화주2/수주3	1507
전기전자공학과	2	전선	11675	디지털회로실험	3	홍준기	수주1/수주2/수주3	1508
전기전자공학과	2	전필	11674	회로이론 I	3	박용기	월주2/월주3/목주5	1507
전기전자공학과	3	전선	10066	SW융합프로젝트 I	3	이창범	수주1/수주2/수주3	1304
스마트자동차학과	4	전선	11492	모터이론및응용 I	3	박기원	금주5/금주6/금주7	S4201
스마트자동차학과	4	전선	11493	차량파워트레인	3	곽효서	수주1/수주2/수주3	S4304
간호학과	2	전선	10440	간호용어 II	1	안혜경	화주8	5414
간호학과	2	전선	10445	기본간호의실제 I	2	윤선영/ 신미진	수주1/수주2/수주3	5303
간호학과	4	전선	11114	통합간호(캡스톤디자인)	2	이민주/ 이승애/ 최숙희	금주1/금주2/금주3/ 금주4	5303
간호학과	4	전선	11115	통합간호(캡스톤디자인)	2	김익지/ 신미진/ 오미정	금주5/금주6/금주7/ 금주8	5303
간호학과	4	전선	11116	통합간호(캡스톤디자인)	2	신미진/ 이전마/ 장경오	금주1/금주2/금주3/ 금주4	5314-3
간호학과	4	전선	11117	통합간호(캡스톤디자인)	2	안혜경/ 이승애/ 윤선영	금주5/금주6/금주7/ 금주8	5314-3
물리치료학과	2	전선	10368	기능해부학	3	천송희	월주5/월주6/목주3	5504

※ 추후 교과목이 추가 및 변경될 수 있으니, 수강신청시 반드시 강의계획서를 확인하시기 바랍니다.

● 양산캠퍼스 ‘영어강의’ 개설교과목 현황

학 과(부)	학년	교과 구분	수강 코드	과목명	학점	교수	강의시간	강의실
물리치료학과	3	전필	10378	측정·평가및실습	3	박소현	월주1/월주2/월주3/ 월주4	5503
물리치료학과	4	전선	10405	물리치료임상연구(캡스톤디 자인)	2	이윤섭	월주5/월주6	5503
물리치료학과	4	전선	10401	심폐물리치료학및실습	2	용민식	화주1/화주2/화주3	5502
치위생학과	1	전선	11312	기초치의학용어	1	이병호	수주2	5101
치위생학과	1	전선	11314	치면세마론및실습Ⅰ	1	최유진	월주2/월주3	5613
치위생학과	2	전선	11325	구강미생물및면역학실습	3	정순정/ 김세연	월주1/월주2/월주3/ 월주4	5404/5 101
치위생학과	4	전선	11365	임상치위생증례실습Ⅳ	1	최정옥	월주1/월주2	5602
의료경영학과	3	전선	10242	의무기록관리학	3	임지혜	화주4/목주1/목주2	5204
의료경영학과	4	전선	10247	병원경영정보시스템	3	공명달	화주5/화주6/금주3	5203

※ 추후 교과목이 추가 및 변경될 수 있으니, 수강신청시 반드시 강의계획서를 확인하시기 바랍니다.

● 해운대캠퍼스 ‘영어강의’ 개설교과목 현황

학 과(부)	학년	교과 구분	수강 코드	과목명	학점	교수	강의시간	강의실
교양	1	교선	10804	Intensive English B	5	변재길 /GRANDMA SON	월 주1/월 주2/금 주 3/금 주4/금 주5	L10302
교양	1	교선	10805	Intensive English B	5	변재길 KAUFMAN	월 주1/월 주2/월 주 3/금 주3/금 주4	L10301/ M9305
교양	1	교선	10806	Intensive English B	5	정길화 /Daniel	금 주1/금 주2/금 주 3/금 주5/금 주6	L10301
교양	1	교필	10173	교양영어 I	2	김동국	월 주5/월 주6	
교양	1	교선	10712	기초일본어 I	3	차삼임	화 주5/화 주6/금 주3	
교양	1	교필	11705	소프트웨어기초	2	박미경	월 주7/월 주8	I8102
교양	1	교선	10695	영어강독입문	3	김신호	월 주4/ 수 주1/수 주2	
교양	1	교선	10641	영어실습 II	3	전부미	수 주3/금 주5/금 주6	A1301
교양	1	교선	10795	컴퓨터(워드프로세서)	2	김정엽	월 주1/월 주2	M9413
교양	1	교선	10797	컴퓨터(프레젠테이션)	2	박창민	목 주1/목 주2	I8102
교양	1	교선	10621	학습법과공부전략	2	김소영	월 주7/월 주8	
교양	1	교선	10891	한국어문법과활용	3	박지현	화 주4/목 주1/목 주2	
교양	2	교필	10801	논어와인성	2	성호준	월 주1/월 주2	
교양	2	교선	10851	미술과문명	2	이상영	금 주1/금 주2	
교양	2	교선	10895	한국의 전통과학	2	구자현	금 주1/금 주2	
교양	3	교선	10887	과학기술과법	2	박현경	금 주1/금 주2	
교양	4	교직	10508	교직실무	2	박진형	월 주7/월 주8	
호텔관광학부	1	전선	10634	경영학원론	3	이학희	월 주4/ 수 주1/수 주2	A1309
호텔관광학부	1	전선	10636	경영학원론	3	임상규	월 주4/ 수 주1/수 주2	A1413
호텔관광학부	1	전선	10637	경영학원론	3	Daniel Kessler	월 주4/ 수 주1/수 주2	A1206
호텔관광학부	1	전필	10678	대학생활과진로설계 I	0	정구점	수 주5	A1501
호텔관광학부	1	전선	10665	호텔경영론	3	안정기	수 주4/금 주1/금 주2	A1309
전시컨벤션관광전공	3	전선	11064	RFP작성실무	3	오창호	월 주5/월 주6/목 주3	A1413
호텔경영전공	2	전선	10427	주류학	3	김은정	월 주4/월 주5/월 주6	A1304
호텔경영전공	2	전선	10423	호텔·관광실무중국어 I	3	허종국	화 주3/목 주5/목 주6	A1301
호텔경영전공	3	전선	10466	객실영업론	3	김진경	화 주3/목 주5/목 주6	A1302
호텔경영전공	3	전선	10467	객실영업론	3	정구점	화 주1/화 주2/금 주4	A1419
호텔경영전공	3	전선	10468	호텔재무관리	3	원철식	월 주4/ 수 주1/수 주2	A1301
호텔경영전공	3	전선	10480	호텔·관광실무영어 I	2	한영주	목 주1/목 주2	A1302
호텔경영전공	3	전선	10481	호텔·관광실무영어 I	2	한영주	화 주5/화 주6	A1302
외식경영전공	2	전선	10716	대인서비스실무론	3	이준혁	월 주5/월 주6/목 주3	A1420
외식경영학과	4	전선	10906	외식고객관계관리론	3	한상호	화 주5/화 주6/금 주3	A1419
해양레저관광학과	1	전선	11500	레저골프	1	김철우	금 주3/금 주4	A1308
해양레저관광학과	1	전선	10844	스포츠지도사	6	안종학/ 김귀백/ 박재성	집중수업	
해양레저관광학과	3	전선	11513	장애인스포츠	2	박재성	금 주1/금 주2	A1401
조리예술학부	1	전선	10980	K-F00D기초조리	3	최영호	집중수업	
조리예술학부	1	전선	10981	서양기초조리	3	정진우	집중수업	
K-Food조리전공	2	전선	11118	식품학	3	이미옥	화 주7/화 주8/화 주9	B2208
K-Food조리전공	3	전선	11285	K-F00D디저트요리실습	3	조성순	집중수업	
한국식품조리학과	4	전선	11160	식공간연출	3	조숙진	집중수업	
동양조리전공	2	전선	10988	식품학	3	박인명	화 주1/화 주2/화 주3	B2202
동양조리전공	2	전선	10992	초급중식조리	3	유상훈	집중수업	
동양조리전공	2	전선	10993	초급중식조리	3	유상훈	집중수업	

※ 추후 교과목이 추가 및 변경될 수 있으니, 수강신청시 반드시 강의계획서를 확인하시기 바랍니다.

● 해운캠퍼스 ‘영어강의’ 개설교과목 현황

학 과(부)	학년	교과 구분	수강 코드	과목명	학점	교수	강의시간	강의실
동양조리전공	3	전선	11078	고급일식조리(캡스톤디자인)	3	김성훈	집중수업	
동양조리전공	3	전선	11079	고급중식조리	3	유상훈	집중수업	
동양조리학과	4	전선	11177	영어레시피청취	3	김대익	목주4/목주5/목주6	B2208
서양조리전공	2	전선	10513	이태리조리실습 I	3	박현진	집중수업	
서양조리전공	3	전선	10520	실험조리	3	송호수	수주4/수주5/수주6	B2205
서양조리전공	3	전선	10519	제과제빵실습	3	박은아	집중수업	
항공관광학과	2	전선	10199	스피치와커뮤니케이션	3	정지영	수주3/금주5/금주6	A1307
항공관광학과	3	전선	10202	관광서비스론	3	장태선	화주5/화주6/금주3	A1307
항공관광학과	4	전선	10209	영어인터뷰실습 I	3	허정원	화주4/목주1/목주2	A1307
외국어학부	1	전선	11001	영어청해 I	3	황미정	월주4/수주1/수주2	F6202
외국어학부	1	전선	11006	중국어말하기 I	3	전금	화주3/목주5/목주6	F6203
외국어학부	1	전선	11007	중국어읽기 I	3	박경송	월주4/수주1/수주2	F6203
영어전공	2	전선	11023	영문법 I	3	최세종	화주4/목주1/목주2	F6202
영어전공	2	전필	11165	비즈니스일본어독해 I	3	최택호	월주4/수주1/수주2	
영어전공	3	전선	11171	MICE일본어 I (캡스톤디자인)	3	최영호	월주5/월주6/목주3	F6202
영어전공	3	전필	11169	일본어자격증	3	한규안	화주5/화주6/금주3	F6205
영어전공	4	전선	11173	통·번역일본어	3	진명순	월주5/월주6/목주3	F6205
중국어전공	2	전선	11205	중국어읽기Ⅲ	3	신지연	수주4/금주1/금주2	F6203
미용예술학과	1	전선	10590	기초에스테틱	2	한채정	월주5/월주6	L10315
미용예술학과	2	전선	10656	글로벌뷰티워크 I	3	도주연	수주7/수주8/수주9	L10318
미용예술학과	2	전선	10647	수기미용성형요법	3	오수연	월주5/월주6/월주7	L10321
미용예술학과	2	전선	10652	특수분장	2	김연아	화주5/화주6	L10311
미용예술학과	3	전선	10767	멘즈헤어커트	3	이정현	목주1/목주2/목주3	L10318
패션디자인학과	2	전선	10495	여성복디자인	3	최옥수	화주1/화주2/화주3	L10305
패션디자인학과	2	전선	10493	패션일러스트레이션 I	3	이상호	화주5/화주6/화주7	L10305
패션디자인학과	2	전선	10496	패턴메이킹	3	최은주	수주1/수주2/수주3	L10305
방송사건예술학과	2	전선	11558	ENG카메라와조명	3	정경열	목주1/목주2/목주3	M9417/M9114
방송사건예술학과	2	전선	11559	방송CG실습	3	조봉연	목주5/목주6/목주7	M9421
방송사건예술학과	2	전선	11560	방송사운드실습	3	황철환	화주4/화주5/화주6	M9421
문화콘텐츠학부	1	전선	10603	원화디자인과발상	3	최우석	화주1/화주2/화주3	M9419
게임콘텐츠전공	2	전선	10611	초급게임프로그래밍 I	3	채영숙	월주1/월주2/월주3	M9206
가상현실콘텐츠전공	2	전선	10955	3D객체모델링 I	3	임상국	화주1/화주2/화주3	M9205
가상현실콘텐츠전공	2	전선	10959	기초VR프로그래밍	3	김원석	수주1/수주2/수주3	M9210
가상현실콘텐츠학과	4	전선	11009	가상현실워크샵	3	이승훈	화주1/화주2/화주3	M9209
디자인학부	1	전선	11249	기초컴퓨터그래픽스	2	김찬길	월주1/월주2	L10225
디자인학부	1	전선	11241	드로잉	3	정대영	화주5/화주6/화주7	L10222
시각영상디자인전공	2	전선	11319	디자인발상기법	3	권영운	화주5/화주6/화주7	L10223
시각영상디자인전공	3	전선	11379	그래픽디자인 II	3	김미자	목주1/목주2/목주3	L10219
시각영상디자인학과	4	전선	11403	편집디자인프로젝트 I	3	김한준	금주1/금주2/금주3	L10218
실내환경디자인전공	2	전선	11574	공간과색채	3	김정아	월주7/월주8/월주9	L10203
실내환경디자인전공	2	전선	11656	주거공간디자인	3	최진식	목주1/목주2/목주3	L10203
실내환경디자인학과	4	전선	11596	디자인가구스튜디오 I	3	최원식	목주1/목주2/목주3	L10228
실내환경디자인학과	4	전선	11595	환경디자인스튜디오 I	3	우상기	화주7/화주8/화주9	L10228
연기공연예술학과	1	전선	11591	신체훈련	3	강희정	월주9/월야1/월야2	M9108
연기공연예술학과	2	전선	11626	연기실습 II	3	김재권	수주1/수주2/수주3	M9107
연기공연예술학과	3	전선	11635	몸과표현연구	3	박나훈	목주5/목주6/목주7	M9106

※ 추후 교과목이 추가 및 변경될 수 있으니, 수강신청시 반드시 강의계획서를 확인하시기 바랍니다.

● 해운캠퍼스 ‘영어강의’ 개설교과목 현황

학 과(부)	학년	교과 구분	수강 코드	과목명	학점	교수	강의시간	강의실
연기공연예술학과	3	전선	11633	영상연기	3	김재권	월주7/월주8/월주9	M9106
광고홍보학과	4	전선	11735	브랜드전략론	3	이상훈	월주5/월주6/목주3	L10207
빅데이터광고마케팅학과	3	전필	11724	빅데이터광고조사실습	3	하봉준	월주1/월주2/월주3	L10226
빅데이터광고마케팅학과	4	전선	11728	디지털마케팅실습	3	이근용	화주7/화주8/화주9	L10207
베트남지역전공	2	전선	10744	실용베트남어회화 I	3	다오티 안두엣/ 김현재	화주1/화주2/금주4	F6403
아세안지역전공	3	전필	10808	고급인도네시아어 I	3	이경찬	월주5/월주6/목주3	F6405
한국비즈니스전공	3	전선	10915	경제학원론	3	KHAN MUHAMMA D	화주5/화주6/화주7	L10109
한국비즈니스전공	3	전선	10294	무역계약론	3	송영수	목주5/목주6/목주7	L10106
한국비즈니스전공	3	전선	10911	비즈니스영작문 I	3	최진숙	수주5/수주6/수주7	L10109
한국비즈니스전공	3	전선	10297	한국어어휘와문법	3	이상률	월주5/월주6/월주7	L10107
한국어통역전공	3	전선	10947	비즈니스실무	3	허광욱	금주1/금주2/금주3	L10107
해운항만물류학과	1	전선	10843	비즈니스영어기초	3	홍성원	수주2/수주3/목주3	F6404
해운항만물류학과	2	전선	10850	해운항만영어	3	김기태	월주7/목주1/목주2	F6404

※ 추후 교과목이 추가 및 변경될 수 있으니, 수강신청시 반드시 강의계획서를 확인하시기 바랍니다.

## ◎ Intensive English A 수강안내

### 1. 특징

- 가. 15학점의 교양 선택 교과목
  - 2011학년도 이전 입학자 교양영어 I, II, III 수강 면제 가능
  - 2012학년도 이후 입학자 영어영역 졸업인증 1,000포인트 인정
- 나. 월-금 1일 오전 3~4시간, 총 15시간 수업 진행
- 다. 원어민 교수와 한국인 교수가 함께 수업 전담
- 다. 전체 15학점 5과목 중 일부 과목만 따로 수강은 불가
- 라. 평가방법 : 15학점의 대단위 광역학점을 5개 과목으로 각각의 성적 부여
- 마. 진단평가 실시 (첫 수업일 반드시 출석)
- 바. 정원 각 20명씩, 부산/양산 각 1개 반씩 개설

### 2. 강좌 설명

- 가. 영어의 말하기/듣기/읽기/쓰기 4기능의 통합적인 함양과 유창성 개발을 목표로 함.
- 나. 구성 과목

과목명	학점
◆ Reading for Meaning	3
◆ Writing for Meaning	3
◆ Grammar for Meaning	3
◆ Conversation	3
◆ Speech Presentation	3

### 3. 신청자격

- 가. 재학생의 경우 직전 학기 전체 평점 3.0 이상인 자
- 나. 또는 상기 수준에 달한다고 인정된 자(인텐시브 담당교수 평가)
- 다. 신입생은 2학기 때부터 신청가능
- 라. 신청방법 ☞ 학교홈페이지→기관홈페이지→세계화추진센터(GC 2015)  
→교양영어→Intensive English신청 (<http://ile.ysu.ac.kr/>)

### 4. 수강신청

- 가. 기간 : 상시접수
- 나. 절차
  - 1) 본 강좌를 수강 신청한 모든 학생은 공식 수강 신청 기간에 매 학기 본인 학과 수강할 과목을 별도로 반드시 개별 수강 신청하여야만 함
  - 2) 캠퍼스별 정원을 초과할 경우 성적 상위 학생 순으로 배정
  - 3) 수강 확정이 된 학생에 한하여 개별 통보
  - 4) 수강이 확정 된 학생만 본인이 수강 신청한 내용을 교무처에서 삭제한 후 Intensive English 15학점을 전산 입력하며, 추가로 교과 수강을 희망하는 학생은 개별 수강 신청 가능.

### 5. 기타문의 : 세계화추진센터 051-540-7254



## ◎ Intensive English B 수강안내

### 1. 특징

- 가. 영어 능력이 미흡한 학생들을 위한 영어 기초 다지기 과정
- 나. 5학점의 교양 선택 교과목
  - 2011학년도 이전 입학자 교양영어 I, II 수강 면제 가능
  - 2012학년도 이후 입학자 영어영역 졸업인증 500포인트 인정
- 다. 1주에 5시간 수업 진행
- 라. 한국인 또는 외국인 교수 전담
- 사. 정원 각 30명으로 개설

### 2. 강좌 설명

- 가. 영어의 읽기/듣기/문법 3기능의 통합적인 함양과 유창성 개발을 목표로 함.

### 3. 신청자격

- 가. 영어 기초 능력이 필요한 학생
- 나. 또는 상기 수준에 달한다고 인정된 자 (인텐시브 담당교수 평가)

### 4. 수강신청

- 가. 기간 : 정규 수강 신청 기간
- 나. 절차 : 대상 자격에 해당하는 학생들을 각 단대에서 선발 및 별도 수강 신청

### 5. 기타문의 : 세계화추진센터 051-540-7254

## ◎ Intensive English C 수강안내

### 1. 특징

가. 영어 능력이 미흡한 학생들을 위한 영어 기초 다지기 과정

나. 5학점의 교양 선택 교과목

- 2011학년도 이전 입학자 교양영어 I, II 수강 면제 가능

- 2012학년도 이후 입학자 영어영역 졸업인증 500포인트 인정

다. 1주에 5시간 수업 진행

라. 한국인 또는 외국인 교수 전담

사. 정원 각 30명으로 개설

### 2. 강좌 설명

가. 영어의 읽기/듣기/문법 3기능의 통합적인 함양과 유창성 개발을 목표로 함.

### 3. 신청자격

가. 영어 기초 능력이 필요한 학생

나. 또는 상기 수준에 달한다고 인정된 자 (인텐시브 담당교수 평가)

### 4. 수강신청

가. 기간 : 정규 수강 신청 기간

나. 절차 : 대상 자격에 해당하는 학생들을 각 단대에서 선발 및 별도 수강 신청

### 5. 기타문의 : 세계화추진센터 051-540-7254

## ◎ Intensive English (필리핀 현지 학점제) 수강 안내

### 1. 강좌개요

- 가. 내용 : 필리핀현지에서 1일 8시간 1:1 원어민 영어회화수업 및 Multimedia, Essay 등
- 나. 교육기간 : 12주
- 다. 교육시간 : 총 약 480시간
- 라. 수강시기 : 매년 3월~6월, 9월~12월

### 2. 모집인원 및 비용

- 가. 모집인원 : 학기별 00명
- 나. 비용 : 1인당 교육비용 약 5,000,000원 (교육비 / 식비 / 비자발급 / 항공료 / 기타)  
총 교육비 중 약 200만원 학교 지원 예정
- ※ 총 경비 및 대학부담 경비는 환율 및 현지 사정에 따라 다소 변경 될 수 있음
- ※ 본 프로그램 신청과 상관없이 개별 수강 신청 및 등록금은 납부 완료하여야 함

### 3. 학점 인정

- 가. 교양 선택 18학점 인정
  - 2011학년도 이전 입학자 교양영어 I, II, III 수강 면제 가능
  - 2012학년도 이후 입학자 영어영역 졸업인증 1,000포인트 인정

### 4. 장 소 : 필리핀 바콜로드 지역 내 자매대학교

### 5. 수강신청

- 가. 기간 : 방학 전까지 상시 접수
- 나. 방법 : 학교 게시판에 신청서(서약서)를 다운로드 및 작성하여 구비서류를 세계화추진센터로 신청
- 다. 인텐시브를 신청한 모든 학생은 인텐시브 강좌와 상관없이 매 학기 수강할 과목을 반드시 수강신청 기간에 개별 수강 신청하여야만 함

### 6. 기타문의 : 세계화추진센터 051-540-7254

# 교 직 안 내

## 1. 교직과정이란?

사범대학이나 교직이 설치되어 있는 학과의 학생이 교직과정 이수예정자로 선발되어 소정의 교직과정을 이수하면 자신의 전공에 해당되는 표시과목의 중등학교 2급 정교사 자격증을 취득하여 교사로서 요건을 갖추 수 있는 것을 말합니다.

### 가. 교직과정 설치 학과

학과명	표시과목	승인인원	비고
호텔경영학과	관광	2	2013년 재승인
항공관광학과	관광	2	2013년 재승인
관광컨벤션학과	관광	1	2013년 재승인
한국식품조리학과	조리	3	2013년 재승인
동양조리학과	조리	2	2013년 재승인
서양조리학과	조리	2	2013년 재승인
연기뮤지컬전공	연극영화	2	2015년 재승인
패션디자인학과	의상	2	2013년 재승인
미용예술학과	미용	5	2013년 재승인
일본비즈니스학과	일본어	3	2015년 재승인
중국비즈니스학과	중국어	2	2015년 재승인
11개 학과		26	

### 나. 교직과정 이수교과목

- 교직과정을 이수하고자 하는 학생은 2학년 때부터 개설된 교직과목과 교직과정설치 학과 전공과목으로 개설된 기본이수과목을 이수해야 합니다.

#### (1) 교직과목 및 교과교육

##### (가) 교직과목(2013학년도 이후 입학자)

영역	과목	학년학기	학점	교직과정 영역별 이수내역
교직이론	교육학개론	2-1	2	6개 과목(12학점)을 필히 이수
	교육심리	2-1	2	
	교육사회	2-2	2	
	교육과정	3-1	2	
	교육방법 및 교육공학	3-2	2	
	교육행정 및 교육경영	4-1	2	
교육실습	교육실습(참관·실무·수업)	4-1	2	2개 과목(4학점)을 필히 이수
	교육봉사(실무수업)*	4-1, 4-2	2	
교직소양	학교폭력예방 및 학생의 이해*	2-2	2	3개 과목(6학점)을 필히 이수
	특수교육학개론*	3-2	2	
	교직실무*	4-1	2	
학점			22	

- 1) 상기 과목은 교육과정개편, 교원자격검정령 및 시행규칙 개정에 따라 변경될 수 있음

- 2) 응급처치 및 심폐소생술 실습 : 2016년 3월 1일 기준 교직과정 이수예정자는 응급 처치 및 심폐소생술 실습을 2회 이상 받아야 함.(실습일정은 매년 3월 별도 공지)
- 3) \* 표시 과목은 과목명과 해당 학년 학기가 조정될 수 있음

※ 2009년도 이후 입학자 - 교직과목 (22학점)

영역	과목	학년학기	학점	교직과정 영역별 이수내역
교 직 이 론	교육학개론	2-1	2	7개 과목(14학점)을 필히 이수
	교육심리	2-1	2	
	교육철학 및 교육사	2-2	2	
	교육사회	2-2	2	
	교육과정	3-1	2	
	교육방법 및 교육공학	3-2	2	
	교육행정 및 교육경영	4-1	2	
교육 실습	교육실습(참관·실무·수업)	4-1	2	2개 과목(4학점)을 필히 이수
	교육봉사(실무수업)*1)	4-1,4-2	2	
교 직 소 양	특수교육학개론*	3-2	2	2개 과목(4학점)을 필히 이수
	교직실무*	4-1	2	
학점			22	

\* 표시 과목은 과목명과 해당 학년 학기가 다소 조정될 수 있음.

※ 2008학년도 이전 입학자(20학점)

영역	과목	학년학기	학점	교직과정 영역별 이수내역
교 직 이 론	교육학개론	2-1	2	7개 과목(14학점)을 필히 이수
	교육심리	2-1	2	
	교육철학 및 교육사	2-2	2	
	교육사회	2-2	2	
	교육과정	3-1	2	
	교육방법 및 교육공학	3-2	2	
	교육행정 및 교육경영	4-1	2	
교육 실습	교육실습(참관·실무·수업)	4-1	2	4주 이상
교 과 교 육	(전공별)교과교육론	3-1	2	2개 과목(4학점)을 필히 이수
	(전공별)교과교재연구및지도법	3-2	2	
학점			20	

(나) 교과교육(3과목-8학점 이상)

- 전공별 교과교육론(3학점), 전공별 교과교재연구법(3학점), 교직 논리 및 논술(2학점)

## (2) 전공과목

※ 2009년도 이후 입학자

- 기본이수과목 7과목(21학점), 교과교육영역 3과목(8학점) 포함하여 전공 50학점 취득

### (가) 기본이수과목(기본이수과목 7과목(21학점) 이상)

학과명	교직기본이수과목	학과명	교직기본이수과목	학과명	교직기본이수과목
호텔경영 학과	관광경영론	서양조리 학과	영양학	미용예술 학과	메이크업
	호텔경영론		한국조리		헤어미용
	식음료경영론		조리과학		미용학개론
	관광법규		단체급식		피부미용
	호텔관광서비스론		식사요법		네일미용
	관광경영전략		식품구매		위생학
	산업체현장실습		식품위생		화장품학
항공관광 학과	관광학원론	동양조리 학과	영양학	일본비즈니스 학과	일본어문법
	식음료경영론		한국조리		일본어작문
	호텔관광서비스론		조리과학		일본어회화
	여행사경영론		단체급식		일본어강독
	관광자원론		식품위생		일본문학개론
	관광법규		식품구매		일본문화
	관광경영론		식사요법		일본어학개론
관광컨벤션 학과	식음료경영론	연기유지컬 전공	연극개론	중국비즈니스 학과	중국문학개론
	호텔경영론		연기(화술)		중국어회화
	관광경영학원론		연극사		중국어작문
	관광개발론		연극제작		중국어문법
	컨벤션산업론		영극영화교육론		중국어강독
	호텔관광서비스론		창작연극워크샵		중국어권문화
	산업체현장실습		극작		한문강독
한국식품 조리학과	영양학	패션디자인 전공	서양의복구성		
	한국조리		섬유재료학		
	조리과학		복식디자인		
	단체급식		패션마케팅		
	식품위생		한복구성		
	식품구매		니트웨어디자인		
	식사요법		복식사		

※ 2008학년도 이전 입학자

- 기본이수과목 5과목(14학점 이상) 포함하여 전공 42학점 취득

※ 산업대 학적 보유자(2005학년도 이전 입학자)자가 기 이수한 교직기본이수과목은 이수로 인정되며, 현재 미 이수된 교직기본이수과목은 현재 지정된 과목으로 이수하여야 함.

**다. 복수전공 - 교직 이수자가 아닌 경우는 인정하지 않음**

※ 2009년도 이후 입학자

- ① 교직 이수자가 복수전공을 이수할 경우에는 복수의 교원자격증을 발급함.
- ② 복수전공 교직과정은 교육실습을 실시하지 않음.
- ③ 복수전공의 전공 50학점 이상  
(기본이수과목 21학점 이상, 교과교육영역 8학점 이상 포함) 이수
- ④ 복수전공 교직과정 이수예정자 선발은 전공 교직과정 이수예정자로 선발이 되어야 하며, 복수전공 이수규정에 의한 복수전공자로 선발된 자 중에서 복수전공 교직이수 정원의 범위 내에서 선발한다.

※ 2008학년도 이전 입학자

- ①, ②, ④ 상동
- ③ 전공과목 42학점(기본이수과목 14학점, 5과목 이상 포함)

※ 2008학년도 대학 입학자부터 학과에서 부전공을 통한 교사자격 취득 제도를 폐지.

**라. 교직과정 이수 신청 및 예정자 선발**

**(1) 교직과정 이수 신청**

- 교직과정을 이수하여 교원자격증(중등학교 2급 정교사)을 취득하고자 하는 학생은 아래 절차에 따라 교직과정을 이수하여야 한다.

**(가) 신청 및 자격**

- 신청 자격 : 교직과정이 설치된 학과의 학생으로 교직이수를 희망하는 2학년 1학기(3회등록) 재학생 및 복학생
- 방법 및 시기 : 교직과정을 이수하고자 하는 자는 2학년 1학기 초 소정의 기간 내에 “교직과정 이수신청서”와 “교직과정 이수과목표”를 작성하여 학과사무실을 통해 교무처 학사관리팀에 제출하여야 한다.

**(나) 교직과정 이수 신청에는 성적의 제한을 두지 않는다.**

- (다) “교직과정 이수신청서”를 제출하지 않을 경우 교직과정에 필요한 취득 요건을 갖추어도 교원자격증은 취득 할 수 없다.

**(2) 교직과정 이수예정자 선발**

- 교직과정 이수예정자 선발은 2학년 2학기 성적평가 후에 교직과정 이수신청서를 제출한 신청자 중에 학과별 교직과정 이수승인정원의 범위내에서 학칙이 정한 2학년 수료 학점(70학점)과 2학년 교직과목을 모두 이수하고 교직과정 설치 학과를 제1전공으로 이수하는 자를 대상으로 다음의 절차에 의하여 전공 교직과정 이수예정자를 선발한다. 단, 인성 및 적성 등이 교사로서 부적합하다고 판단될 경우에는 선발에서 제외할 수 있다.

- 1순위. 1학년 전 과목 성적 30%와 2학년 전 과목 70%를 합산하여 전체 평점평균이 높은 자
- 2순위. 교직이론 과목 평점평균이 높은 자
- 3순위. 총 취득 학점이 많은 자

#### 마. 무시험 검정

- (1) 검정시기 : 졸업예정학기 개시일로부터 60일 이내
- (2) 대상 : 교직과정 이수 예정자
- (3) 신청장소 : 학과사무실
- (4) 구비서류 : 교원자격무시험검정원서 1부(도장 또는 서명)
- (5) 교원자격 무시험 검정심사 내용

##### ※ 2013년도 이후 입학자

- 소속 학과의 학위 취득여부 및 교직과정이수예정자 확인
- 교직과목 22학점 취득 여부(교직이론 12학점, 교직소양 4학점, 교육실습 4학점)
- 전공과목 50학점 이상 취득 여부  
(기본이수과목 7과목-21학점 이상 포함, 교과교육 영역 3과목-8학점 이상)
- 전공과목 평균성적 75점 이상/교직과목 평균성적 80점 이상
- 교직 적성 및 인성검사 적격판정 2회 이상
- 응급처치 및 심폐소생술 실습 2회 이상

##### ※ 2009년도 이후 입학자

- 소속 학과의 학위 취득여부 및 교직과정이수예정자 확인
- 교직과목 22학점 취득 여부(교직이론 14학점, 교직소양 4학점, 교육실습 4학점)
- 전공과목 50학점 이상 취득 여부  
(기본이수과목 7과목-21학점 이상 포함, 교과교육 영역 3과목-8학점 이상)
- 졸업전체 평균성적 75/100점 이상
- 교직 적성 및 인성검사 적격판정 1회 이상(2015학년도부터 2회 이상 적격판정 적용)
- 응급처치 및 심폐소생술 실습 2회 이상

##### ※ 2008학년도 이전 입학자

- 소속 학과의 학위 취득여부 및 교직과정이수예정자 확인
- 교직과목 20학점 이상 취득 여부(교육실습 포함)
- 전공과목 42학점 이상취득 여부(기본이수과목 5과목-14학점 이상 포함)
- 전공과목, 교직과목 각각 평균 80점 이상
- 교직 적성 및 인성검사 적격판정(2015학년도부터 2회 이상 적격판정 적용)
- 응급처치 및 심폐소생술 실습 2회 이상



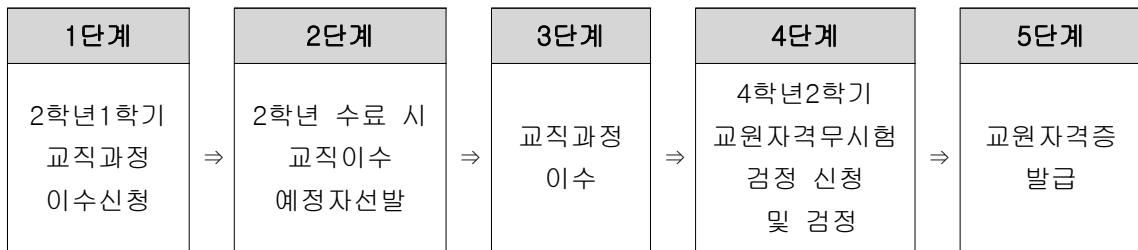
**바. 자격증 발급**

- (1) 관련근거 : 교원자격검정령 시행규칙 제9조 및 교직과정 운영 규정
- (2) 발급대상자 : 당해 학기 졸업예정자로서 교직과정 이수확인자 명부에 등록되어 있고, 교원자격무시험검정원서를 제출한 후 자격심사를 통과한 자
- (3) 발급자격증 : 중등학교 2급 정교사
- (4) 재교부시 필요서류 : 교원자격증 재교부신청서, 수수료

**사. 기타**

- 문의 : 대학교육혁신본부 교직부(055-380-9229, 9233)

◆ 교직과정 이수 흐름도 ◆



## 기타 문의안내

기타 궁금한 사항은 각 학과(부)사무실, 종합서비스센터, 교무처(학사관리팀)으로 문의하세요.

### [양산캠퍼스]

#### 1. 창조인재대학

- 경찰행정학과 055-380-9431      - 법학과 055-380-9310
- 자유전공학부 055-3809533
- 태권도학부/태권도전공/동양무예전공 055-380-9350, 9353

#### 2. 스마트공과대학

- 컴퓨터공학부/컴퓨터공학전공/사이버보안전공 055-380-9282
- 기계·자동차공학부/자동차공학전공/기계설계학과 055-380-9241
- 스마트시티공학부/건축공학전공 055-380-9260
- 드론교통공학전공/로봇공학전공 055-380-9445    - 전기전자공학과 055-380-9330

#### 4. 보건의료대학

- 간호학과 055-380-9270      - 물리치료학과 055-380-9217
- 치위생학과 055-380-9219    - 의료경영학과 055-380-9218

#### 5. 성심교양대학 055-380-9296

### [해운대캠퍼스]

#### 1. 호텔관광대학

- 호텔관광학부/전시컨벤션관광전공 051-380-7209    - 호텔경영전공 051-540-7180
- 외식경영전공 051-540-7197      - 해양레저관광학과 051-540-7097
- 조리예술학부/K-Food조리전공 051-540-7181
- 동양조리전공 051-540-7210      - 동양조리전공 051-540-1781
- 항공관광학과 051-540-7230
- 외국어학부/영어전공/일어전공/중국어전공 051-540-7122

#### 2. Art&Technology대학

- 미용예술학과 051-540-7332      - 패션디자인학과 051-540-7363
- 방송사진예술학과/연기공연예술학과 051-540-7179
- 문화콘텐츠학부/게임콘텐츠전공 051-540-7339
- 웹툰영화학과/가상현실콘텐츠전공 051-540-7224
- 디자인학부/시각영상디자인전공 051-540-7263
- 실내환경디자인전공/만화애니메이션전공 051-540-7246

#### 3. 창조인재대학

- 자유전공학부/교양 051-540-7337
- 해운항만물류학과

[종합서비스센터(양산)] 055-380-9162~3 [종합서비스센터(해운대)] 051-540-7018~9

[교무처 학사관리팀] 055-380-9045, 9046, 9083

# 캠퍼스 안내도



## 수업시간표(주간)

시간구분		월	화	수	목	금	토	일
교시	시간							
1	09:30-10:20							
2	10:30-11:20							
3	11:30-12:20							
4	12:30-13:20							
5	13:30-14:20							
6	14:30-15:20							
7	15:30-16:20							
8	16:30-17:20							
9	17:30-18:20							

영 산 대 학 교

## 수업시간표(야간)

시간구분		월	화	수	목	금	토	일
교시	시간							
1	18:30-19:20							
2	19:25-20:15							
3	20:20-21:10							
4	21:15-22:05							

영 산 대 학 교