

영산대학교 교육목적 체계도

건학이념

홍익인간 · 원용무애

교육목적

참된 인성

창의성

실용성

21세기 정보화 · 세계화시대를 이끌어 갈 창의성과 실용성을 갖춘 참된 인재 양성

교육목표

▶ 동양문화에 기초한
건전한 가치관
▶ 국가와 인류사회에
대한 봉사정신

▶ 정보화 · 세계화시대에
적합한 지적소양
▶ 과학적 사고와
종합적 문제해결능력

▶ 사회가 요구하는
현장 실무능력
▶ 지역사회와 연계된
산학협동

교 가

박 용 속 작사
박 재 성 작곡

천 성 산 금 - 수 자 락 우 뚝 선 진 리 탑
천 관 한 아 - 침 해 가 동 해 에 오 르 니

백 두 영 산 큰 - 정 기 여 - 기 에 맺 - 혔 - 네
배 달 겨 레 깊 - 은 뜻 여 - 기 에 모 - 었 - 네

동 글 고 걸 - 림 없 이 만 물 을 이 름 게
웅 한 무 - 애 경 지 홍 익 인 간 이 루 어

영 산 에 서 세 - 운 뜻 세 - 계 로 펼 - 치 - 네 오 -
영 산 에 서 품 은 이 상 온 누 리 에 펼 - 치 - 네 오 -

라 배 움 의 터 로 어깨 를 나란히 가 - 자 서로의 길

로 모 두 를 위 하 여 유 - 구 하 리 라 우리 의 모 - 교

영 산 영 산 영 - 산 유 구 하 라 영 산 대 학 교

- 차 례 -

● 영산대학교 교육목적 체계도	1
● 교가	2
● 2012학년도 1학기 학사일정	4
● 수강신청안내	
◎ 수강신청일정안내 및 수강신청가능학점	5
◎ 수강신청절차	6
◎ 수강신청 유의사항	11
● 신입생 교과목 이수 안내	
◎ 졸업최소 이수 학점 및 교양필수 안내	12
◎ 졸업인증 영역 안내	13
◎ 핵심교양 교과목 안내	15
◎ 대학별 기초교과목 안내	16
● 교과목 이수 안내	
◎ 폐강 또는 합반 과목	25
◎ 미등록삭제/학점포기제 안내	26
◎ 조기졸업안내 및 수강포기안내	27
● 재학생 교양필수 이수 안내	28
● 입학년도별 졸업 최소 이수학점	30
● Cyber 강의 수강 안내	
◎ 교내사이버강의 수강안내	37
● 멘토링형 학생지도체제 교과목 안내	40
● 특성화 수업안내	
◎ “영어수업” 안내	41
◎ Intensive English 수강안내	47
● 교직안내	50
● 수업·학적서비스안내	55
● 기타 문의안내	57
● 캠퍼스 안내도	58
● 수업시간표(양산)	59
● 수업시간표(부산)	60

2012학년도 1학기 학사일정



일 자	학 사 계 획 사 항
2. 15(수) ~ 2. 16(목)	신입생 수강신청기간
2. 20(월) ~ 2. 22(수)	1학기 1차 수강신청 정정 및 철회기간
2. 28(화) ~ 2. 29(수)	2012학년도 입학식 및 오리엔테이션
3. 5(월)	1학기 개강
3. 5(월) ~ 3. 9(금)	1학기 최종 수강신청 정정 및 철회, 학점포기신청 기간
4. 4(수) ~ 4. 4(수)	미등록 삭제희망교과목 신청기간
4. 9(월)	수업일수 1/3선(자퇴자 등록금 5/6 환불 마감일) - 일반휴학자 등록금 대치 마감일
4. 16(월) ~ 4. 18(수)	하계 계절학기 개설희망교과목 신청기간
4. 16(월) ~ 4. 20(금)	복수.부전공 및 전과 신청기간
4. 30(월) ~ 5. 2(수)	하계 계절학기 수강신청 및 등록기간
5. 3(목)	수업일수 60일(자퇴자 및 일반휴학자 등록금 2/3 환불 마감일)
5. 2(수) ~ 5. 4(금)	1학기 수강교과목 포기기간
5. 14(월)	수업일수 2/3선(군입대휴학자 등록금 대치 마감일)
5. 14(월) ~ 5. 16(수)	하계 계절학기 최종 수강신청 정정 및 등록기간
5. 21(월) ~ 5. 22(화)	하계 계절학기 2차 폐강 및 개설교과목 확정
6. 4(월)	수업일수 90일(자퇴자 및 휴학자 등록금 1/3 환불 마감일) - 군입대휴학자 중 성적인정자는 환불대상에서 제외
5. 31(목)	기말고사 시간표 공고
6. 11(월) ~ 6. 15(금)	보강기간(학사휴무기간)
6. 4(월) ~ 6. 15(금)	1학기 강의평가 기간
6. 18(월) ~ 6. 22(금)	1학기 기말고사기간
6. 18(월) ~ 6. 29(금)	1학기 성적입력기간
6. 25(월)	하계방학 시작
6. 25(월) ~ 7. 20(금)	하계 계절학기
6. 25(월) ~ 6. 29(금)	2학기 수강신청 기간
7. 2(월) ~ 7. 4(수)	1학기 성적열람 및 정정기간
7. 16(월) ~ 7. 22(일)	하계 계절학기 성적입력기간
7. 17(화)	성적표 발송
7. 23(월) ~ 7. 24(화)	하계 계절학기 성적열람 및 정정기간
8. 13(월) ~ 8. 16(목)	2학기 1차 수강신청 정정 및 철회기간
8. 17(금)	2011학년도 후기 학위수여일

* 학사일정은 사정에 따라 변경될 수 있습니다.
변경된 사항은 학교 홈페이지 공지사항을 참고 하십시오.

수강신청안내



◎ 수강신청 일정 안내

구분	기간	수강신청대상	비고
신입생 수강신청기간	2012. 2. 15(수) : 10:00 ~ 2. 16(목) 24:00까지	2012학년도 신입생	학과에서 일괄 수강신청
1차 수강신청 정정 및 철회기간	2012. 2. 20(월) 09:10 ~ 2. 22(수) 24:00까지	전체 재학생 양 캠퍼스 교차 수강가능	타 학과(부)에 개설된 교양필수, 자유선택, 기초, 전공, 수강가능
최종 수강신청 정정 및 철회기간	2012. 3. 5(월) 09:10 ~ 3. 9(금) 24:00까지		

※ 1학년의 경우 자유선택은 타 학과의 기초 및 1학년에 개설된 전공 교과목만 수강 할 수 있습니다. 타 학과의 2,3,4학년에 개설된 전공교과목은 2학년 이후부터 이수 가능합니다.

◎ 수강신청 가능학점

1. 수강신청 가능학점

가. 일반대생 (2012학년도 신입생 및 2006학년도 이후 입학자)

학기당 최소 2학점 ~ 최대 21학점까지 수강신청 가능

직전학기 15학점 이상 신청자 중 평점평균이 4.30이상인 학생은 24학점까지 수강신청 가능 단, 연간 최대 45학점까지 수강학점이 제한 됨. (연간 45학점 범위내 계절학기 신청학점은 포함되지 않으나, 해외어학연수, 현장실습계절제, 계절학기 사회봉사 교과목은 포함.)

※ 멘토교과목(대학생활과진로개발, 경력개발과취업준비)은 최대 수강학점에 포함 되지 않음.

나. 산업대생(2005학년도 이전 입학자)

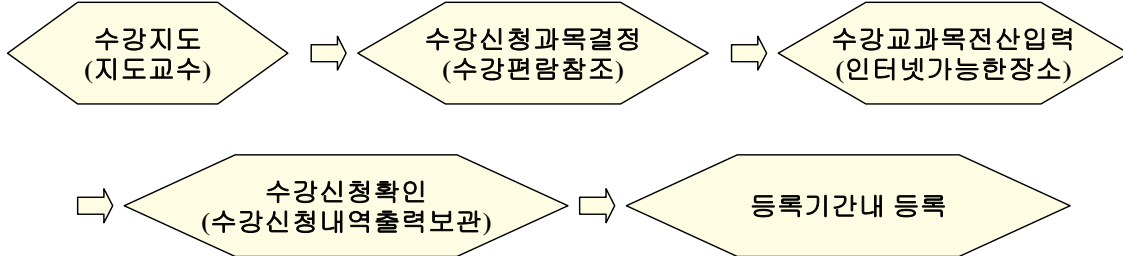
학기당 최소 6학점에서 최대 21학점까지 수강신청 가능

직전학기 15학점 이상 신청자 중 평점평균이 4.00이상인 학생은 24학점까지 수강신청 가능 단, 연간 최대 45학점까지 수강학점이 제한 됨. (연간 45학점 범위내 계절학기 신청학점은 포함되지 않으나, 해외어학연수, 현장실습계절제, 계절학기 사회봉사 교과목은 포함.)

※ 멘토교과목(대학생활과진로개발, 경력개발과취업준비)은 최대 수강학점에 포함 되지 않음.

◎ 수강신청절차

1. 수강신청절차



2. 수강신청 전산입력 방법

가. 수강신청 하기

"학교홈페이지(www.yosu.ac.kr)" -> "학사정보시스템" or 수강신청-> "학사정보시스템"



나. 로그인(접속하기)

☞ 학번 : 본인의 학번을 입력

☞ 비밀번호 : 주민번호 뒷자리 7자리(비밀번호를 변경한 경우 변경한 번호를 입력)

※ 수강신청 완료 후 반드시 로그아웃(Log out)을 하여 수강신청정보가 유출 또는 삭제되지 않도록 주의하시기 바랍니다.

다. 수강신청 교과목 조회 및 신청하기

: '조건검색 수강신청' 과 '코드검색 수강신청' 중 쉬운 것을 선택하여 수강신청 한다.

1) 조건검색 수강신청

- 이수구분 / 학과(부) / 전공 / 학년 / 캠퍼스를 설정하여 교과목을 검색한다.

- 해당과목이 검색되면 신청 버튼을 눌러 수강신청 한다.

가) 교양필수 신청하기

교양필수 → 영역선택 → 1학년 선택 → 캠퍼스선택 후 검색 → 신청

홍길동님이 접속하셨습니다.

자료이관

로그아웃

- 공지사항
- 학적정보
- 수업정보
- 수강신청
 - 강의평가접수검색
 - 수강신청-조건검색
 - 수강신청-코드검색
 - 수강신청내역조회
 - 선이수교과목조회
 - 수강삭제신청
 - 수강포기신청
- 성적정보
- 강의평가
- 계절학기
- 등록/장학
- YCMP정보시스템
- 기타

학부(과)	영어학과	전공	영어학과	학번	101210001	성명	홍길동
복수1전공		복수2전공		부전공			

이수구분: 교양필수 영역: 대학기초 학년: 1학년 캠퍼스: 부산 [검색]

학부(과): 교양필수 전공: 교양선택 학부(과): 교양필수 전공: 교양선택 학년: 1학년 캠퍼스: 부산 [검색]

■ 4학년 재입학생은 선이수교과목지정 여부를 왼쪽 지정된 선이수학점을 이수해야만 졸업이 가능합니다.

■ 2학기 개설되는 면도 교과목은 최대 수강신청 학점에 포함되지 않습니다.

개설과목 조회

구분	수강코드	교과목명	학점	시간표	강의실	담당교수	정원	신청인원	신청	특성화
교필	10455	사고와표현 I	2	화주1/화주2	부산 F6502	미정	30	0	[신청]	

수강신청 과목

구분	수강코드	교과목명	학점	시간표	강의실	담당교수	배강	비고	취소	특성화
교필	10455	사고와표현 I	2	화주1/화주2	부산 F6502	미정	개강	--	[취소]	

수강신청 정보 신청과목: 1 신청학점: 2 --

나) 교양선택 신청하기

교양선택 → 영역선택 → 1학년선택 → 캠퍼스선택 후 검색

홍길동님이 접속하셨습니다.

자료이관

로그아웃

- 공지사항
- 학적정보
- 수업정보
- 수강신청
 - 강의평가접수검색
 - 수강신청-조건검색
 - 수강신청-코드검색
 - 수강신청내역조회
 - 선이수교과목조회
 - 수강삭제신청
 - 수강포기신청
- 성적정보
- 강의평가
- 계절학기
- 등록/장학
- YCMP정보시스템
- 기타

학부(과)	영어학과	전공	영어학과	학번	101210001	성명	홍길동
복수1전공		복수2전공		부전공			

이수구분: 교양필수 영역: 인간과공동체 학년: 1학년 캠퍼스: 부산 [검색]

학부(과): 교양필수 전공: 교양선택 학부(과): 교양필수 전공: 교양선택 학년: 1학년 캠퍼스: 부산 [검색]

■ 4학년 재입학생은 선이수교과목지정 여부를 왼쪽 지정된 선이수학점을 이수해야만 졸업이 가능합니다.

■ 2학기 개설되는 면도 교과목은 최대 수강신청 학점에 포함되지 않습니다.

개설과목 조회

구분	수강코드	교과목명	학점	시간표	강의실	담당교수	정원	신청인원	신청	특성화
교선	11045	문학과사회	2	수주5/수주6	부산 A1213	미정	70	16	[신청]	

수강신청 과목

구분	수강코드	교과목명	학점	시간표	강의실	담당교수	배강	비고	취소	특성화
교선	11045	문학과사회	2	수주5/수주6	부산 A1213	미정	개강	--	[취소]	

수강신청 정보 신청과목: 1 신청학점: 2 --

다) 기초신청하기

기초선택 → 1학년 선택 → 과목조회 및 신청

홍길동님이 접속하셨습니다.

자료이관

로그아웃

공지사항

학적정보

수업정보

수강신청

강의평가점수검색

수강신청-조건검색

수강신청-코드검색

수강신청내역조회

선이수교과목조회

수강삭제신청

수강포기신청

성적정보

강의평가

계절학기

등록/장학

YCMP정보시스템

기타

학부(과)	영어학과	전공	영어학과	학번	101210001	성명	홍길동
복수1전공		복수2전공		부전공			

이수구분: 교양선택

학부(과): 교양필수

학년: 1학년

캠퍼스: 부산

검색

4학년 재학생을 한 학생이 등록기간 중 등록을 하지 않거나 분납신청을 하지 않은 경우, 미등록으로 인하여 수료되지 않음

교직과정 이수자는 교직과정 이수자로 선발된 학생에 한해서만 교직으로 이수할 수 있으며, 그 외의 전공학생들은 이수구분만 교직으로 나와 있으며, 교직이수와는 무관합니다.

3학년 편입생은 선이수교과목지정 여부를 왼쪽 메뉴 중 선이수 교과목조회에서 반드시 확인하고 수강신청하시기 바랍니다.

지정된 선이수학점을 이수해야만 졸업이 가능합니다.

2학기 개설되는 멘토 교과목은 최대 수강신청 학점에 포함되지 않습니다.

개설과목 조회

구분	수강코드	교과목명	학점	시간표	강의실	담당교수	정원	신청인원	신청	특성화
기초	11135	머쉬와표현	3	월주4/수주1/수주2	부산 F6202	미정	40	0	신청	

수강신청 과목

구분	수강코드	교과목명	학점	시간표	강의실	담당교수	폐강	비고	취소	특성화
기초	11135	머쉬와표현	3	월주4/수주1/수주2	부산 F6202	미정	개강	--	취소	

수강신청 정보

신청과목: 1 신청학점: 3 --

라) 전공신청하기

전공선택 → 학년선택 → 과목조회 및 신청

홍길동님이 접속하셨습니다.

자료이관

로그아웃

공지사항

학적정보

수업정보

수강신청

강의평가점수검색

수강신청-조건검색

수강신청-코드검색

수강신청내역조회

선이수교과목조회

수강삭제신청

수강포기신청

성적정보

강의평가

계절학기

등록/장학

YCMP정보시스템

기타

학부(과)	영어학과	전공	영어학과	학번	101210001	성명	홍길동
복수1전공		복수2전공		부전공			

이수구분: 기초

학부(과): 교양필수

학년: 1학년

캠퍼스: 부산

검색

4학년 재학생을 한 학생이 등록기간 중 등록을 하지 않거나 분납신청을 하지 않은 경우, 미등록으로 인하여 수료되지 않음

교직과정 이수자는 교직과정 이수자로 선발된 학생에 한해서만 교직으로 이수할 수 있으며, 그 외의 전공학생들은 이수구분만 교직으로 나와 있으며, 교직이수와는 무관합니다.

3학년 편입생은 선이수교과목지정 여부를 왼쪽 메뉴 중 선이수 교과목조회에서 반드시 확인하고 수강신청하시기 바랍니다.

지정된 선이수학점을 이수해야만 졸업이 가능합니다.

2학기 개설되는 멘토 교과목은 최대 수강신청 학점에 포함되지 않습니다.

개설과목 조회

구분	수강코드	교과목명	학점	시간표	강의실	담당교수	정원	신청인원	신청	특성화
전선	11152	영어실습 I	3	화주7/목주5/목주6	부산 F6402	미정	30	0	신청	

수강신청 과목

구분	수강코드	교과목명	학점	시간표	강의실	담당교수	폐강	비고	취소	특성화
전선	11152	영어실습 I	3	화주7/목주5/목주6	부산 F6402	미정	개강	--	취소	

수강신청 정보

신청과목: 1 신청학점: 3 --

2) 코드검색 수강신청

- 강의시간표에 수강하고자 하는 수강코드를 확인하여 프로그램에 입력한 후 검색한다.
- 해당 과목이 검색되면 신청 버튼을 눌러 수강 신청한다.

[* 패키지교과목이나 대단위학점의 교과목은 조건검색을 통해 수강 신청한다.]

홍길동님이 접속하셨습니다.

자료이관
로그아웃

공지사항
학적정보
수업정보
수강신청
강의평가점수검색
수강신청-조건검색
수강신청내역조회
선이수교과목조회
수강삭제신청
수강포기신청
성적정보
강의평가
계절학기
등록/장학
YCMP정보시스템
기타

학부(과)	영어학과	전공	영어학과	학번	101210001	성명	홍길동
복수1전공		복수2전공		부전공			

수강코드: 11152 (검색)

4학년 재학생의 경우 수강신청을 한 학생이 등록기간 중 등록을 하지 않거나 분납신청을 하지 않은 경우, 미등록으로 인하여 수강신청 내역이 일괄삭제 되오니 반드시 등록기간에 등록을 하시기 바랍니다.
교과과정으로 개설된 교과목은 교과과정 이수자로 선발된 학생에 한해서만 교적으로 이수할 수 있으며, 그 외의 전공학생 등은 이수구분만 교적으로 나와 있으며, 교적이수와는 무관합니다.
4학년 편입생은 선이수교과목지정 여부를 왼쪽 메뉴 중 선이수 교과목조회에서 반드시 확인하고 수강신청하시기 바랍니다.
지정된 선이수학점을 이수해야만 졸업이 가능합니다.

개설과목 조회

재수강

구분	수강코드	교과목명	학점	시간표	강의실	담당교수	정원	신청인원	신청	특성화
전선	11152	영어실습 I	3	화주7/목주5/목주6	부산 F6402	미정	30	0	신청	

수강신청 과목

구분	수강코드	교과목명	학점	시간표	강의실	담당교수	배강	비고	취소	특성화
전선	11152	영어실습 I	3	화주7/목주5/목주6	부산 F6402	미정	개강	--	취소	

수강신청 정보
신청과목: 1
신청학점: 3
--

3) 수강신청 취소하기

- 수강 신청한 과목을 취소할 경우 “수강신청과목” 창에서 “취소” 버튼을 클릭한다.
- “취소” 버튼을 클릭하면 “수강신청과목” 란에서 삭제되어 나타나지 않는다.

홍길동님이 접속하셨습니다.

자료이관
로그아웃

공지사항
학적정보
수업정보
수강신청
강의평가점수검색
수강신청-조건검색
수강신청내역조회
선이수교과목조회
수강삭제신청
수강포기신청
성적정보
강의평가
계절학기
등록/장학
YCMP정보시스템
기타

수강신청 과목 1.취소전

구분	수강코드	교과목명	학점	시간표	강의실	담당교수	배강	비고	취소	특성화
전선	11186	영어청해 I	3	화주4/목주7/목주8	부산 F6202	미정	개강	--	취소	
교선	11073	한국의다도와실습	2	수주5/수주6	부산 B2301	미정	개강	--	취소	
교선	11485	교양컴퓨터(교내사이버)	3		교내사이버	미정	개강	--	취소	교내사이버
교선	11086	영어머뭇연습	3	화주5/화주6/금주3	부산	미정	개강	--	취소	
전필	11180	실전토익 I	3	화주7/목주5/목주6	부산 F6404	미정	개강	--	취소	
기초	11203	영어작문 I	3	월주4/수주1/수주2	부산 F6402	미정	개강	--	취소	영어강의

수강신청 정보
신청과목: 6
신청학점: 17
--

수강신청 과목 2.취소후

구분	수강코드	교과목명	학점	시간표	강의실	담당교수	배강	비고	취소	특성화
전선	11186	영어청해 I	3	화주4/목주7/목주8	부산 F6202	미정	개강	--	취소	
교선	11073	한국의다도와실습	2	수주5/수주6	부산 B2301	미정	개강	--	취소	
교선	11485	교양컴퓨터(교내사이버)	3		교내사이버	미정	개강	--	취소	교내사이버
교선	11086	영어머뭇연습	3	화주5/화주6/금주3	부산	미정	개강	--	취소	
기초	11203	영어작문 I	3	월주4/수주1/수주2	부산 F6402	미정	개강	--	취소	영어강의

수강신청 정보
신청과목: 5
신청학점: 14
--

4) 재수강신청

- “재수강” 배너를 클릭하면 본인의 재수강 대상 과목들이 화면에 나타난다.
- 재수강 대상 과목 중 이번 학기에 재수강 하고자 하는 교과목을 선택한다.
- “재수강” 버튼을 통해 과목을 선택하고 신청할 경우에 재수강이 인정된다.

홍길동님이 접속하셨습니다.

자료이관

로그아웃

공지사항

학적정보

수업정보

수강신청

강의평가점수검색

수강신청-조건검색

수강신청-코드검색

수강신청내역조회

선미수교과목조회

수강식제신청

수강포기신청

성적정보

강의평가

계절학기

등록/장학

YCMP정보시스템

기타

학부(과)	영어학과	전공	영어학과	학번	101210001	성명	홍길동
복수1전공		복수2전공		부전공			

이수구분:

교양필수

영역:

대학기초

학년:

1학년

캠퍼스:

부산

검색

개설과목 조회

구분	수강코드	교과목명	학점	시간표	강의실	담당교수	정원	신청인원	신청	특성화
교필	10455	사고와표현 I	2	화주1/화주2	부산 F6502	미정	30	0	신청	
교필	10456	사고와표현 I	2	화주1/화주2	부산 F6503	미정	30	0	신청	

학부(과)

영어학과

전공

영어학과

학번

101210001

성명

홍길동

복수1전공

복수2전공

부전공

재수강 가능 과목 조회

이전

2.재수강 하고자 하는 과목을 선택한다.

년도-학기	교과목명	구분	학점	실점	평가	선택
2011-1	사고와표현 I	교필	2	0	F	선택
2011-1	논어의지해	교필	3	0	F	선택
2011-2	인간과문화	교필	3	74	C0	선택

5) 수강신청내역확인

- “수강신청내역조회” 를 클릭하여 반드시 수강신청의 이상유무를 확인한다.

홍길동님이 접속하셨습니다.

자료이관

로그아웃

공지사항

학적정보

수업정보

수강신청

강의평가점수검색

수강신청-조건검색

수강신청-코드검색

수강신청내역조회

선미수교과목조회

수강식제신청

수강포기신청

성적정보

강의평가

계절학기

등록/장학

YCMP정보시스템

기타

학부(과)	영어학과	전공	영어학과	학번	101210001	성명	홍길동
복수1전공		복수2전공		부전공			

2012-1학기 수강신청 과목

구분	수강코드	교과목명	학점	담당교수	폐강	재수강학기	재수강과목	캠퍼스	특성화
전선	11186	영어청해 I	3	미정	개강			부산	
교선	11073	한국의다도와실습	2	미정	개강			부산	
교선	11485	교양컴퓨터(교내사이버)	3	미정	개강			교내사이버	교내사이버
교선	11086	영어어휘연습	3	미정	개강			부산	
전필	11180	실전토익 I	3	미정	개강			부산	
기초	11203	영어작문 I	3	미정	개강	2011-1	초급영작문	부산	영어강의

수강신청 정보

신청과목: 6

신청학점: 17

--

시간표

요일	교시	교수	강의실	과목
월	4교시	미정	부산 F6402	영어작문 I
화	4교시	미정	부산 F6202	영어청해 I
화	5교시	미정	부산	영어어휘연습
화	6교시	미정	부산	영어어휘연습
화	7교시	미정	부산 F6404	실전토익 I
수	1교시	미정	부산 F6402	영어작문 I
수	2교시	미정	부산 F6402	영어작문 I
수	5교시	미정	부산 B2301	한국의다도와실습
수	6교시	미정	부산 B2301	한국의다도와실습

◎ 수강신청 시 유의사항

1. 수강신청 전에 반드시 지도교수님과 상담을 한 후 수강신청하시기 바랍니다.
특히 4학년 학생 및 복수·부전공을 신청한 학생은 반드시 지도교수님과 상담한 후에 수강 신청하시기 바랍니다.
2. 수강신청은 본인이 직접 입력하여야 하며, 입력과정의 오류 및 대리 신청으로 인하여 발생하는 불이익은 전적으로 학생 본인이 책임을 져야 합니다.
3. 수강신청 한 과목을 최종 입력 및 확인한 후 반드시 ‘로그아웃’ 하여 학사정보시스템에서 빠져 나와야 합니다.
4. 교내사이버강의의 경우(C&D Campus) 한 학기 최대 12학점 재학 중 최대 36학점을 초과하여 수강 할 수 없습니다.
5. 과목별로 수강인원이 제한되며, 그 인원 범위에서 선착순으로 수강신청 처리됩니다.
(인원제한은 교양과목의 경우 자유전공학부에서 전공과목의 경우 해당 학과에서 관리합니다.)
6. 수강신청을 하지 않으면 등록금 고지서가 발급되지 않습니다.
7. 전공미신청자의 경우 전공교과목을 수강 신청 할 수 없습니다.
[1학년의 경우 교양필수, 교양선택, 기초교과목만 수강가능하며 전공교과목은 2학년 전공배정 이후 수강 가능합니다.]
8. 최종 수강신청 정정 및 철회기간 이후 출석부에 본인의 이름이 등재되어 있는지 반드시 확인하여야 합니다.
※ 출석부에 이름이 등재되지 않으면 학점을 인정 받을 수 없습니다.
9. 교직과정으로 개설된 교과목은 교직과정 이수로 선발된 학생에 한해서만 교직으로 이수할 수 있으며, 그 이외의 전공 및 학생들은 이수구분만 교직으로 나와 있으며, 교직이수와는 무방합니다.
10. “재수강” 버튼을 클릭하지 않고 재수강교과목을 이수할 수 없으니, 재수강시에는 반드시 재수강 버튼을 눌러 재수강하시기 바랍니다.

신입생 교과목 이수 안내

◎ 졸업최소 이수학점 - 제1전공 전공필수학점 반드시 이수

구 분	단일전공	연계전공	복수전공	부전공
교양필수	사고와 표현 I·II, 논어의지해, 핵심교양10학점(영역별이수) 단대별 인문소양 지정교과목 2과목 총20학점			
기초	12	제1전공-12	제1전공-12 제2전공-12	제1전공-12
전공 (전필 반드시 이수)	73 (간호학과-95)	제1전공-36	제1전공-36	제1전공-73 (간호학과-95)
		연계전공-36	제2전공-36	부전공-21 (기초+전공)
졸업학점	140	140	140	140

◎ 교양필수 이수 안내

구분	교육영역	교과목	학점	비고
대학기초	인성	사고와 표현 I, II	4	
대학필수	인성	논어의 지해	2	재학 중 1회 수강
대학선택 필수	지혜	핵심교양 (인간/사회/자연·문화/통합)	10	통합교양 2과목을 반드시 포함하고 인문 / 사회 / 자연·문화 3개영역에서 영역별 각 1과목씩 이수
단대별인문소양	인성/지혜	교양에서 단대지정 2과목	4	단대별 교양필수 지정, 인문학과 전공 융복합 기초소양과목
계			20학점	

■ 단대별 인문소양 교과목 안내

단과대학	제1강좌	제2강좌	학기	학점	이론	실습	비고
법과대학/법경대학 행정학과·경찰행정학과	동양고전과리더십	공직윤리의이해	1/2	2	2		
법경대학 상경계열	유교와경영	기업과윤리	1/2	2	2		
공과대학	직업윤리와장인정신	U(유비쿼터스)-시대의 창의적 사고	1/2	2	2		
체육대학	스포츠와윤리	스포츠교육학	1/2	2	2		
보건의료대학	동서양의생명윤리	예절과문화	1/2	2	2		
외국어대학/ 해운항만경영학과	손자병법과비즈니스	세계의종교와문화	1/2	2	2		
호텔관광대학 관광계열	인성과예절	글로벌문화와리더십	1/2	2	2		
호텔관광대학 조리계열	인성과예절	한의학과음식문화	1/2	2	2		
문화산업대학	동양사상과문화예술	문화와상상력	1/2	2	2		

◎ 졸업인증 영역 안내

인증영역	인증표기	등급
영어영역	영어기본능력	P(PASS)
정보전산영역	정보전산기본능력	P(PASS)
인성영역	인문소양 · 봉사	P(PASS)
의지영역	심신관리능력	P(PASS)

■ 영어영역(영어기본능력) 졸업인증을 위한 요건

졸업인증 요건	포인트	비고
토익 500점 이상 또는 토익스피킹 scaled score 100점 이상	1,000	영어영역 졸업인증(pass)
공인토익점수 400점 이상 495점 이하	500	토익 점수는 최종 제출 점수 1회만 인정
공인토익점수 395점 미만	200	
교양영어1 교과목 이수	250	교과목 성적산출 시 토익점수 반영
교양영어2 교과목 이수	250	교과목 성적산출 시 토익점수 반영
교양영어3 교과목 이수	300	외국인교원강의
교양선택 중 국내인텐시브A 교과목 이수(15학점)	1000	
교양선택 중 국내인텐시브B 교과목 이수(6학점)	600	
기타 (영어)교양선택 중 1개 교과목 이수시	200	복수취득 가능
교양영어1 교과목 사이버강좌 이수시	200	
교양영어2 교과목 사이버강좌 이수시	200	
대학 주관 영어캠프 참여	500	교육기간 5주 이상시 인정
대학 주관 현지학기제 참여(영어권/국외 인텐시브 포함)	1,000	현지학기제 수료자에 한함
영어권 교환학생 및 해외교환학기제 참여자	1,000	15주 단위 과정 이수자/영어권만 인정
교외 영어 학습 중단기 과정 수강	200	수료증 제출자에 한함 1시간 단위 3점(최대 200점까지만 인정)
교내 영어 특강(유료) 수강(평생교육원 강좌 포함)	200	1시간 단위 5점(최대 200점까지만 인정)
도서관 내 인터넷 무료 토익 응시	50	횟수 제한 없음
방과후 영어 보충학습 참여	100	중복 참여 인정(단, 학기당 1회만 인정)

- * 영어영역 졸업인증 요건 중 합산 점수가 1,000 포인트 이상 달성시 영어영역 졸업인증으로 한다.
- * 위 경우에 해당하지 않으나 포인트를 적용할 수 있다고 판단되는 활동은 세계화추진센터의 승인을 얻어 해당 포인트를 인정할 수 있다.

■ 정보전산영역(정보전산기본능력) 졸업인증을 위한 요건

졸업인증 요건	대체 인정
①한국마이크로소프트사 주관MOS(Microsoft Office Specialist)Core 이상, 2007 버전 이상 엑셀(Excel) 필수, 워드(Word) 파워포인트(Power Point) 중 선택하여 2종의 자격증을 취득한 경우 ② 한국생산성본부 주관ICDL(International Computer Driving Licence) 2007 버전 이상 엑셀(Excel)필수, 워드(Word) 파워포인트(Power Point) 중 선택하여 2종의 자격증을 취득한 경우	정보전산관련 교양선택과목 중 교양컴퓨터, 정보처리실기, 컴퓨터활용실기 가운데 1과목을 이수한 경우

■ 인성영역(인문소양·봉사) 졸업인증을 위한 요건

졸업인증 요건	대체 인정
①한국중앙자원봉사센터(www.1365.go.kr)와 사회복지봉사활동인증관리(www.vms.or.kr) 중 1개 혹은 2개 단체 합산으로 인증하는 60시간 이상을 봉사하고 봉사관리 확인서 혹은 인증신청서를 학과에 제출 ②단과대학, 학생처, 사회복지봉사센터에서 인정하는 각종 교내외 봉사프로그램에 참여하여 총 30시간 이상을 봉사하고 봉사인증신청서를 학과에 제출 ③교양교육원 선정 동서양 고전·명저 20권 중 10권 이상을 읽고 각 권별 소정의 인증절차를 거친 자	①교양선택과목 중 사회봉사(1학점) 교과목을 이수한 경우 교외봉사 30시간을 면제 ②교직과목 중 교육봉사(2학점) 교과목을 이수한 경우 교외봉사 60시간을 면제

■ 의지영역(심신관리능력) 졸업인증을 위한 요건

졸업인증 요건		대체 인정
체성분 검사(지역보건소, 의료기관 등) 결과(체지방 및 체근육 비율, 키, 몸무게) 입력(YCMP Fitness)후 검사결과지를 학과에 제출 → YCMP Fitness 시스템 PASS/FAIL 판정		①교양선택 ‘트레킹 캠프(2학점)’ 이수 시 Fitness 과제 40시간 인정 ②체험캠프 일정별 인정 시수 * 당일 → 6시간 * 1박2일 → 10시간 * 2박3일 → 20시간 * 3박4일 → 30시간
PASS 판정 시	FAIL 판정 시	
Fitness 과제 수행 * 체험캠프 2회(40시간) 이상 참석 * 체험캠프 수행결과 YCMP Fitness 정보란에 입력 및 증빙자료(확인서, 보고서) 학과에 제출	교양선택으로 개설되는 ‘건강체력관리(1학점)’ 이수 + Fitness 과제 수행	

- * 의지영역 졸업인증요건 중 Pass판정시 Fitness 과제를 수행하여야 하며, Fail 판정시 Fitness 과제와 ‘건강체력관리(1학점)’를 이수하여야 의지영역 졸업인증으로 한다.
- * 체험캠프란 교육기관 및 사회단체 또는 개인별 체험 프로그램을 포함한 것으로 백두대간 트레킹 캠프, 레저스포츠 캠프 등 1일 이상의 Fitness 체험캠프를 말한다.
- * 체험캠프 유형
 - 트레킹 캠프 : 백두대간 구간별 트레킹, 지리산 둘레길 트레킹, 기타 트레킹코스 등
 - 극기체험 캠프 : 국토대장정, 해병대 극기체험 등
 - 레저스포츠 캠프(단, 1회만 인증) : 해양훈련, 동계 및 하계 레저스포츠 캠프 등

◎ <지혜 : 핵심교양> 교과목 안내

- 통합교양 2과목을 반드시 포함하고 인간/사회/자연·문화 3개영역에서 영역별 각 1과목씩 이수

교육 영역	교과 성격	분야	교과목명	학기	학점	이론	실습	비고
지혜 (Wisdom)	핵심	인간	삶과 문학	1/2	2	2		
			한국사와 역사인식	1/2	2	2		
			중국사상의 이해	1/2	2	2		통합반사이버, 일반강좌 개설
			삶과 철학	1/2	2	2		통합반사이버, 일반강좌 개설
			현대사회와 윤리	1/2	2	2		교내사이버
			동양의 역사와 문화	1/2	2	2		
			서양의역사와문화	1/2	2	2		
			언어학 개요	1/2	2	2		
			한국사상사	1/2	2	2		
		사회	현대사회와 정치	1/2	2	2		
			현대사회와 경제	1/2	2	2		
			마음의 탐구	1/2	2	2		
			인간과 교육	1/2	2	2		
			현대사회와 법	1/2	2	2		법률학과 수강불가
			외국인유학생을 위한 한국법강좌	1/2	2	2		
			동양의정치행정	1/2	2	2		
			여성과 사회	1/2	2	2		
			현대사회와 경영	1/2	2	2		
		자연 · 문화	자연의 이해	1/2	2	2		
			수학의 이해	1/2	2	2		
			대학수학 I	1	2	2		컴퓨터공학과, 교통공학과, 사이버경찰학과, 그린자동차학과 필수
			대학수학 II	2	2	2		
			일반물리학	1	2	2		
			일반생물학	2	2	2		
			예술의 이해	1/2	2	2		
			음악의 고전	1/2	2	2		
			미술과 문명	1/2	2	2		
		통합 교양	매스미디어와 문화	1/2	2	2		신문방송학과, 광고홍보학과 수강불가
			동서의학문화의이해	1/2	2	2		
			미와추의 역사	1/2	2	2		
		통합 교양	세계와 우리	1/2	2	2		교내사이버
			현대사회와 고전	1/2	2	2		교내사이버

- * 핵심교양 교과목 중 과목에 따라 일부 학과에서 수강하지 못하는 교과목이 있습니다. 이는 전공에서 이 교과목과 유사한 내용을 수업을 하기 때문에 동일한 수업을 중복이수하지 않도록 하기 위함입니다.

◎ 2012학년도 대학별 1학년 기초 및 전공 교과목 안내

<법과대학>

학과	캠퍼스	학기	구분	교과목명	학점	비고
법률학과	양산	1	기초	법학입문	3	
				민법총칙	3	
			전필	대학생활과진로개발	1	
		2	기초	헌법 I	3	
				형법총론	3	

<법경대학>

학과	캠퍼스	학기	구분	교과목명	학점	비고
경영학과	양산	1	기초	경영학 원론	3	
				경제학 원론	3	
			전필	대학생활과진로개발	1	
		2	기초	마케팅 원론	3	
				통계학 개론	3	
경찰행정학과	양산	1	기초	형사사법입문	3	
				체포술 I	3	
			전필	대학생활과진로개발	1	
		2	기초	범죄예방론	3	
				체포술 II	3	
국제무역학과	양산	1	기초	비즈니스영어기초	3	
				경제학원론	3	
			전필	대학생활과진로개발	1	
		2	기초	무역학원론	3	
				경영학원론	3	
부동산·금융학과	양산	1	기초	경제학원론	3	
				경영학원론	3	
			전필	대학생활과진로개발	1	
		2	기초	부동산의 이해	3	
				금융의 이해	3	
행정학과	양산	1	기초	행정학 I	3	
				한국사 I	3	
			전선	사회복지개론	3	
			전필	대학생활과진로개발	1	
		2	기초	행정학 II	3	
				한국사 II	3	
			전선	사회복지행정론	3	

<법경대학>

학과	캠퍼스	학기	구분	교과목명	학점	비고
해운항만경영학과	부산	1	기초	경영학원론	3	
				비즈니스영어기초	3	
			전필	대학생활과진로개발	1	
		2	기초	물류원론	3	
				경제학원론	3	

<공과대학>

학과	캠퍼스	학기	구분	교과목명	학점	비고
컴퓨터공학과	양산	1	기초	컴퓨터개론	3	
				비주얼베이직	3	
				창의공학	3	
			전필	대학생활과진로개발	1	
		2	기초	디지털공학	3	
				웹 제작 및 설계	3	
				기초프로젝트	3	
교통공학과	양산	1	기초	IT개론	3	
				교통학 입문	3	
			전필	대학생활과진로개발	1	
		2	기초	문제해결방법론	3	
				컴퓨터활용실습	3	
사이버경찰학과	양산	1	기초	IT개론	3	
				공학표현기법	3	
				사이버범죄개론	3	
			전필	대학생활과진로개발	1	
		2	기초	문제해결방법론	3	
				시스템활용	3	
				사이버포렌식개론	3	
건축학과	양산	1	기초	건축디자인과 CAD I	3	
				건축과 문화	3	
			전필	대학생활과진로개발	1	
		2	기초	건축디자인과 CAD II	3	
				건축개론	3	
그린자동차학과	양산	1	기초	자동차 기능의 이해	3	
				창의설계 및 실습	3	
				컴퓨터 이용 제도 (CAD)	3	
			전필	대학생활과진로개발	1	
		2	기초	논리회로의 설계 및 응용	3	
				비주얼프로그래밍기초	3	
				기계공작법	3	

<체육대학>

학과	캠퍼스	학기	구분	교과목명	학점	비고
태권도학과	양산	1	기초	태권도기술의 이해 I	2	
				수영 I	2	
			전필	웨이트트레이닝	2	
				대학생활과진로개발	1	
		2	기초	체조	2	
				해양훈련	2	선수업(Pass/Fail)
				태권도기술의 이해 II	2	
				수영 II	2	
동양무예학과	양산	1	기초	전공기초 I	2	
				무예기초훈련법 I	2	
				건강과 운동	2	
				전공기초 II	2	
				승마	2	
		2	전필	대학생활과진로개발	1	
			기초	전공기초 III	2	
				무예기초훈련법 II	2	
스포츠 건강관리학과	양산	1	기초	하계훈련	2	선수업(Pass/Fail)
				전공기초 IV	2	
			전공	스포츠와 건강관리	2	
				레크리에이션	2	
				수영 I	2	
				골프 I	2	
		2	전필	아동 및 노인운동프로그램	3	
				대학생활과진로개발	1	
			기초	스포츠해부학	2	
				스포츠마사지 및 테이핑	2	
				수영 II	2	
				골프 II	2	
			전공	특수체육	3	

<보건의료대학>

학과	캠퍼스	학기	구분	교과목명	학점	비고
간호학과	양산	1	기초	간호학개론	2	
				간호 역사	1	
				성장과 발달	2	
				인간관계 및 의사소통술	2	
		2	전필	대학생활과진로개발	1	
			기초	미생물학	2	
				해부 생리 및 실습 I	3	
				간호용어	1	

<보건의료대학>

학과	캠퍼스	학기	구분	교과목명	학점	비고
물리치료학과	양산	1	기초	물리치료학개론	3	
				의학용어	3	
		2	전필	대학생활과진로개발	1	
			기초	해부학 I	3	
				해부학 II	3	
치위생학과	양산	1	기초	치위생학개론	2	
				치아형태학 및 실습	3	
				기초치의학용어	1	
		2	전필	대학생활과진로개발	1	
			기초	임상치의학용어	1	
				구강조직발생학	2	
				해부생리학	3	
의료경영학과	양산	1	기초	병원경영학	3	
				공중보건학	3	
			전필	대학생활과진로개발	1	
		2	전선	보건행정학	3	
				기초의학용어	2	
				보건정보관리	3	

<외국어대학>

학과	캠퍼스	학기	구분	교과목명	학점	비고
영어학과	부산	1	기초	영문독해 I	3	
				어휘와 표현	3	
			전선	영어실습 I	3	
			전필	대학생활과진로개발	1	
		2	기초	영문독해 II	3	
				글로벌실무기초	3	
일어학과	부산	1	기초	일본어강독기초	3	
				일본어어휘 및 한자	3	
			전선	일본어실습 I	3	
			전필	대학생활과진로개발	1	
		2	기초	일본어강독	3	
				일본어발음실습	3	
			전선	일본어실습 II	3	

<외국어대학>

학과	캠퍼스	학기	구분	교과목명	학점	비고
중국학과	부산	1	기초	중국학입문	3	
				초급중국어회화 I	3	
			전선	중국어실습 I	3	
				대학생활과진로개발	1	
		2	기초	글로벌실무기초	3	
				초급중국어회화 II	3	
			전선	중국어 실습 II	3	
인도비즈니스학과	부산	1	기초	힌디문법 I	3	
				영어문법 I	3	
			전선	인도지역입문	3	
				대학생활과진로개발	1	
		2	기초	힌디문법 II	3	
				영어문법 II	3	
			전선	세계경제칼럼	3	
아세안비즈니스학과	부산	1	기초	초급마인어 I	3	
				초급베트남어 I	3	
				글로벌실무기초	3	
			전필	대학생활과진로개발	1	
		2	기초	초급마인어 II	3	
				초급베트남어 II	3	
				비즈니스영어기초	3	
한국비즈니스학과	부산	1	기초	고급 한국어 이해 I	3	
				고급 한국어 표현 I	3	
			전선	한국 문화의 이해	3	
				대학생활과진로개발	1	
		2	기초	고급 한국어 이해 II	3	
				고급 한국어 표현 II	3	
			전선	현대 한국사회의 이해	3	

<호텔관광대학>

학과	캠퍼스	학기	구분	교과목명	학점	비고
호텔경영학과	부산	1	기초	호텔관광서비스론	3	
				경영학원론	3	
			전필	대학생활과진로개발	1	
		2	기초	관광경영론	3	
				호텔경영론	3	
외식경영학과	부산	1	기초	경영학원론	3	
				조리과학	3	
			전필	대학생활과진로개발	1	
		2	기초	외식사업론	3	
				호텔관광경영론	3	
항공관광학과	부산	1	기초	국제사회매너	3	
				항공사업론	3	
			전필	대학생활과진로개발	1	
		2	기초	관광학원론	3	
				기초항공영어	3	
관광컨벤션학과	부산	1	기초	경영학	3	
				컨벤션산업론	3	
			전필	대학생활과진로개발	1	
		2	기초	관광경영학원론	3	
				호텔관광서비스론	3	
한국식품조리학과	부산	1	기초	식생활과건강	3	
				한국식문화론	3	
				기초조리실습	3	
			전필	대학생활과진로개발	1	
		2	기초	조리과학	3	
				한국조리실습	3	
동양조리학과	부산	1	기초	식생활과 건강	3	
				동양조리기초실습 I	3	
			전필	대학생활과진로개발	1	
		2	기초	조리과학	3	
				동양조리기초실습 II	3	
서양조리학과	부산	1	기초	기초서양조리실습 I	3	
				조리과학	3	
			저필	대학생활과진로개발	1	
		2	기초	기초서양조리실습 II	3	
			전필	식생활과 건강 관리론	3	

<문화산업대학>

학과	캠퍼스	학기	구분	교과목명	학점	비고
연기유지컬학과	부산	1	기초	발성 I	3	
				신체와 동작 I	3	
				기초연기	3	
		2	기초	대학생활과진로개발	1	
				연기(화술)	3	
				신체와 동작 II	3	
영화영상학과	부산	1	기초	발성 II	3	
				판타지이미지보드디자인	3	
				판타지유작비디오	3	
		2	기초	로케이션이미지헌팅	3	
				대학생활과진로개발	1	
				디지털특수효과	3	
시각영상디자인학과	부산	1	기초	영화개론	3	
				무대디자인과미니어처	3	
				드로잉	3	
		2	기초	색채디자인	3	
				디지털 사진	3	
				대학생활과진로개발	1	
실내환경디자인학과	부산	1	기초	평면 · 입체조형	3	
				표현기법	3	
				기초컴퓨터그래픽스	3	
		2	기초	디자인스케치	3	
				평면입체조형	3	
				실내환경과 문화	3	
미용예술학과	부산	1	기초	대학생활과진로개발	1	
				실내표현기법	3	
				기초공간디자인	3	
		2	기초	실내환경제도	3	
				드로잉	2	
				뷰티메이크업	2	
	부산	1	기초	뷰티헤어스타일링	2	
				기초에스테틱	2	
				대학생활과진로개발	1	
		2	기초	미용색채	2	
				헤어트렌드커트	2	
				네일기초	2	
	부산	2	기초	에스테틱실무	2	

<문화산업대학>

학과	캠퍼스	학기	구분	교과목명	학점	비고
패션디자인학과	부산	1	기초	드로잉	2	
				기초패션디자인	2	
				패션과 문화	2	
			전필	대학생활과진로개발	1	
		2	기초	색채디자인	2	
				패션코디네이션	2	
기초패션제작	2					
게임.콘텐츠학과	부산	1	기초	게임프로그래밍기초	3	
				게임그래픽스	3	
				게임분석론	3	
			전필	대학생활과진로개발	1	
		2	기초	게임프로그래밍일반	3	
				2D게임그래픽	3	
게임제작개론	3					
신문방송학과	부산	1	기초	커뮤니케이션과 정보사회	3	
				영상콘텐츠창작과 표현	3	
			전필	대학생활과진로개발	1	
		2	기초	방송영상의 이해	3	
				디지털이미지실습	3	
광고홍보학과		1	기초	커뮤니케이션의 이해	3	
				인간심리와 설득	3	
			전필	대학생활과진로개발	1	
		2	기초	광고의 이해	3	
방송의 이해	3					

<자유전공학부>

학과	캠퍼스	학기	구분	교과목명	학점	비고
미용·건강관리트랙	부산	1	기초	피부미용학	3	
				기초헤어커트	3	
				기초피부관리	3	
				미용색채학	3	
			전필	대학생활과 진로개발	1	
		2	기초	미용학개론	3	
				기초메이크업	3	
				헤어퍼머넌트	3	
				인체해부생리학	3	
				생활과 체육	3	

<자유전공학부>

학과	캠퍼스	학기	구분	교과목명	학점	비고
아동·사회복지트랙	부산 양산	1	기초	사회복지개론	3	
				아동발달	3	
				보육과정	3	
				가족복지론	3	
		2	기초	전필	1	
				정신건강	3	
				보육학개론	3	
				아동생활지도	3	
부동산·법률전공 트랙	부산 양산	1	기초	부동산학 입문	3	
				금융자산의 이해	3	
			전필	대학생활과 진로개발	1	
		2	기초	법학개론	3	
				인간심리의 이해	3	

교과목 이수 안내

1. 자유선택과목

복수전공이나 부전공을 제외한 타 학과 또는 타 전공의 전공과목을 이수할 경우에 자유선택과목으로 처리됩니다.

- 1학년의 경우에는 타 학과의 기초 교과목만을 자유선택으로 수강 가능합니다.

[1학년의 경우 2,3,4학년에 개설된 전공교과목을 수강 할 수 없음으로 타 학과의 전공을 자유선택으로 이수할 수 없습니다.]

2. 재수강

가. 성적이 C+이하인 과목에 대해서는 재수강할 수 있습니다.

나. 재수강하고자 할 경우에는 인터넷에서 수강신청이 가능합니다. 만일 재수강교과목이 나타나지 않는 경우 ‘재수강신청서’와 성적증명서를 학과사무실에 제출합니다.
학과에서 이를 검토하여 교과목이 폐지된 경우 유사대체교과목을 지정하여 교무처 학사관리팀에 요청하여 처리합니다.

다. 재수강할 경우 이전에 취득한 성적은 삭제되고, 재수강하여 취득한 성적으로 학점이 취득됩니다.

3. 동일과목 중복수강 금지

이미 이수한 교과목을 중복하여 이수할 수 없으며, 이수하였다 하더라도 나중에 이수한 과목은 성적을 인정받지 못합니다.

4. 타분반 수강금지

수강신청한 교과목은 반드시 지정된 반에서 수강하여야 하며, 수강신청하지 않은 다른 반에서 수강할 경우에는 수업을 들었더라도 성적을 인정하지 않습니다.

◎ 폐강 또는 합반과목

1. 다음의 경우에는 수강신청 기간이 끝난 후 폐강됩니다.[학칙시행세칙 제25조]

가. 전공과목(기초과목 포함)의 경우 수강신청 인원이 15명 미만인 과목

나. 교양과목의 경우 수강신청 인원이 주간25명 미만인 과목

2. 수강신청 인원이 적은 교과목은 동일 시간대에 개설된 동일과목으로 합반 될 수 있습니다.

3. 폐강 또는 합반된 과목은 홈페이지를 통해 공고될 예정이며, 폐강된 교과목을 신청한 경우 자신의 수강신청내역에도 표기되어 있으니, 해당과목을 수강신청한 학생은 반드시 수강신청정정 및 철회기간에 다른 과목으로 정정하시기 바랍니다.

4. 폐강 또는 합반으로 인하여 담당교수와 강의실이 변경 될 수 있습니다.

◎ 미등록삭제 안내

1. 대상 : 2005학년도 이전 입학자 (2006학년도 이후 일반대생 입학자는 대상에서 제외)
2. 수강신청 후 등록금 일부 또는 전액을 납부하지 않은 경우, 해당 학점만큼 과목이 삭제됩니다.
3. 일부 금액을 미납한 경우 학칙시행세칙 제2장 제18조의 2에 의거하여
자유선택 → 교양선택 → 교양필수 → 교직교과목 → 전공선택 → 학부기초 →
복수.부전공 → 전공필수 → 재수강교과목 순으로 삭제됩니다.

◎ 학점포기제 안내

1. 학점포기범위
이수한 교과목의 성적이 C+ ~ F인 교과목에 한합니다.
2. 신청 및 처리
 - 가. 신청대상 : 3,4학년 재학생
 - 나. 신청시기 : 매학기 최종 수강신청 정정 및 철회기간에 신청
 - 다. 신청방법 : 인터넷을 통하여 직접 신청

학교 홈페이지 → 학사정보시스템 → 성적정보 → 학점포기신청

3. 유의사항
 - 가. 학점을 포기한 교과목의 등록금은 반환하지 않습니다.
 - 나. 학점을 포기한 교과목은 이미 취득한 학기의 취득학점에서 삭제가 되어, 취득학점과 평점평균 계산에서 제외되며, 재수강이 불가능합니다.
 - 다. 학점을 포기한 교과목이 필수(교양, 전공, 선이수) 교과목인 경우에는 동일과목(또는 대체과목)으로 반드시 재이수하여 졸업에 필요한 학점을 충족하여야 합니다.
 - 라. 학점을 포기한 교과목은 복원되지 않습니다.

◎ 조기졸업 안내

1. 자격
 - 가. 졸업에 필요한 소정의 전 과정을 이수한 자
 - 나. 등록학기 7학기(산업대생은 6학기) 이상인 자

(단, 편입생의 경우는 3학기 이상인 자)

다. 총 평점평균이 4.30 이상인 자. 단, 산업대생 및 성심외국어대학 출신자 중 편입생의 경우에는 평점에 제한을 두지 않습니다.

2. 신청 및 취소

가. 성적 취득 후 조기졸업에 해당하는 자격요건을 모두 갖춘 학생에 한하여 신청 가능합니다.

나. 자격요건에 미달되는 자와 징계사실이 있는 자는 조기졸업에 관한 자격이 취소됩니다.

◎ 수강포기안내

1. 수강신청 교과목을 이수할 수 없다고 판단 할 때 수강교과목 포기가 가능 합니다.

2. 신청시기 : 수업일수 2/3선 이내의 별도 지정한 기간 내에 신청

3. 포기신청 방법

학사정보시스템 로그인 → 수강신청 → 수강포기신청 → 과목선택 및 신청

4. 수강신청교과목을 포기한 경우 다른 교과목으로 대체 신청할 수 없으며, 산업대 재학생의 경우 납입된 해당 학점의 등록금은 반환되지 않습니다.

5. 재수강교과목, 대학생활과진로개발, 경력개발과취업준비 강좌는 포기 할 수 없습니다.

재학생 교양필수 이수 안내

◎ 2006학년도 ~ 2011학년도 입학생의 경우

구분	교육영역	교과목	학점	비고
대학기초	인성	사고와 표현 I, II	4	
	실용	교양영어 I, II	6	
		교양영어III	3	학부별로 학기를 나누어 수강
		교양컴퓨터	3	
대학필수	인성	논어의 지혜	2	재학 중 1회 수강
대학선택 필수	지혜	핵심교양 (인간/사회/자연·문화)	6	인간/사회/자연·문화 3개 영역에서 영역별 각 1과목씩 이수
계			24학점	

◎ 2004학년도, 2005학년도 입학생의 경우

입학당시 교양필수 교과목		현행 동일 교과목		비고
교과목	학점	교과목	학점	
사고와 표현 I, II	4	사고와 표현 I, II	4	
TOEIC I, II	6	교양영어 I, II	6	개편
영어회화실습	3	교양영어III	3	개편
교양컴퓨터	3	교양컴퓨터	3	
논어의 지혜	3	논어의 지혜	2	
핵심교양 인간/사회/자연·문화 3개 영역에서 영역별 각 1과목씩 이수	9	핵심교양 인간/사회/자연·문화 3개 영역에서 영역별 각 1과목씩 이수	6	
	28학점		24학점	

: 위 좌측 음영부분의 교과목을 이수하지 않았거나, 또는 재수강을 해야 하는 경우 우측
부분의 동일 교과목표를 확인하여 수강하시기 바랍니다.

- 예) ① 'TOEIC I' 을 이수하지 않았거나 재수강 하여야 하는 경우,
동일교과목인 '교양영어 I' 을 이수하여야 합니다.
- ② 'TOEIC II' 를 이수하지 않았거나 재수강 하여야 하는 경우,
동일교과목인 '교양영어 II' 를 이수하여야 합니다.
- ③ '영어회화실습' 을 이수하지 않았거나 재수강 하여야 하는 경우,
동일교과목인 '교양영어III' 를 이수하여야 합니다.

◎ 1999학년도 ~ 2003학년도 입학생의 경우

입학당시 교양필수 교과목	학점	현행 동일 교과목	학점	비고
교양컴퓨터 I	2	교양컴퓨터	3	통합
교양컴퓨터 II	2			
실용영어 I or TOEIC I	2	교양영어 I	3	개편
실용영어 II or TOEIC II	2	교양영어 II	3	개편
논어강독 I	2	논어의지혜	2	통합
논어강독 II	2			
영어회화실습 I	2	교양영어 III	3	통합
영어회화실습 II	2			

: 위 좌측 음영부분의 교과목을 이수하지 않았거나, 또는 재수강을 해야 하는 경우 우측 부분의 동일 교과목표를 확인하여 수강하시기 바랍니다. 단, 교과목이 교육과정 개편으로 통합된 경우에는 통합 전 교과목과 통합 후 교과목 중 1과목만 이수하여도 됩니다.

- 예) ① ‘교양컴퓨터 I, II’ : 교양컴퓨터 I, II, 교양컴퓨터 중 1과목만 이수하여도 졸업가능
 [단 ‘교양컴퓨터 II’를 재수강하여 ‘기초프레젠테이션’으로 학점을 채운 경우
 ‘교양컴퓨터 I’ 또는 ‘교양컴퓨터’ 중 1과목을 이수하여야 함
 - ‘기초프레젠테이션’으로 ‘교양컴퓨터(교양컴퓨터 I, II)’를 면제할 수 없음]
- ② ‘실용영어 I’ (또는 TOEIC I) : 이수하지 않았거나 재수강 하여야 하는 경우,
 ‘교양영어 I’을 이수하여야 합니다.
- ③ ‘실용영어 II’ (또는 TOEIC II) : 이수하지 않았거나 재수강 하여야 하는 경우,
 ‘교양영어 II’를 이수하여야 합니다.
- ④ ‘논어강독 I, II’ : 논어강독 I, II, 논어의지혜 중 1과목만 이수하여도 졸업가능
 [단 ‘논어강독 II’를 재수강하여 ‘동양의철학적전통’으로 학점을 채운 경우
 ‘논어강독 I’ 또는 ‘논어의지혜’ 중 1과목을 이수하여야 함
 - ‘동양의철학적전통’으로 ‘논어의지혜(논어강독 I, II)’를 면제할 수 없음]
- ⑤ ‘영어회화실습 I, II’ : 영어회화실습 I, II, 교양영어 III 중 1과목만 이수하여도 졸업가능
 [단 ‘영어회화실습 II’를 재수강하여 ‘실전TOEIC어휘’로 학점을 채운 경우
 ‘영어회화실습 I’ 또는 ‘영어회화실습’, ‘교양영어 III’ 중 1과목을 이수하여야 함
 - ‘실전TOEIC어휘’로 ‘영어회화실습(영어회화실습 I, II)’를 면제할 수 없음]

입학년도별 졸업최소 이수학점

1. 1997학년도, 1998학년도 신입생의 경우

구분	단일전공	연계전공	복수전공	부전공
교양필수	실용영어 I·II, 논어강독 I·II, 영어회화실습 I·II, 교양컴퓨터 I·II 중 6과목			
기초 전공필수 전공선택	57	제1전공-42	제1전공-42	제1전공-57
		연계전공-36	제2전공-기초12 제2전공-전공30	부전공-21 (기초+전공)
졸업학점	140	140	140	140

2. 1999학년도, 2000학년도, 2001학년도 신입생의 경우

구분	단일전공	연계전공	복수전공	부전공
교양필수	실용영어 I·II, 논어강독 I·II, 영어회화실습 I·II, 교양컴퓨터 I·II 중 8과목			
기초	12	제1전공-12	제1전공-12 제2전공-12	제1전공-12
전공필수 전공선택	45	제1전공-30	제1전공-30	제1전공-45
		연계전공-36	제2전공-30	부전공-21 (기초+전공)
졸업학점	140	140	140	140

3. 2002학년도, 2003학년도 신입생의 경우 - 제1전공 전공필수학점 반드시 이수 【별표】 참조

구분	단일전공	연계전공	복수전공	부전공
교양필수	실용영어 I·II, 논어강독 I·II, 영어회화실습 I·II, 교양컴퓨터 I·II 중 8과목			
기초	12	제1전공-12	제1전공-12 제2전공-12	제1전공-12
전공필수 전공선택	45 단, 건축계열-68	제1전공-30	제1전공-30	제1전공-45 단, 건축계열-68
		연계전공-36	제2전공-30	부전공-21 (기초+전공)
졸업학점	140	140	140	140

※ 2002학년도 학과별 지정 교양교과목

① 건축학과, 실내건축학과 - 대학수학 I, II 총4학점

※ 2003학년도 학과별 지정 교양교과목

① 건축학과, 실내건축학과 - 대학수학 I, II 총4학점

② 호텔경영학과, 외식경영학과, 항공관광학과, 관광컨벤션학과 - 사회봉사 1학점

4. 2004학년도, 2005학년도 신입생의 경우 - 제1전공 전공필수학점 반드시 이수 【별표】 참조

구분	단일전공	연계전공	복수전공	부전공
교양필수	사고와표현 I·II, 토익 I·II, 영어회화실습, 논어의지혜, 핵심교양 3과목(영역별이수) 총28학점			
기초	12	제1전공-12	제1전공-12 제2전공-12	제1전공-12
전공필수 전공선택	45 단, 건축계열-68	제1전공-30	제1전공-30	제1전공-45 단, 건축계열-68
		연계전공-36	제2전공-30	부전공-21 (기초+전공)
졸업학점	140	140	140	140

※ 2004학년도 학과별 지정 교양교과목

- ① 건축학과, 실내건축학과 - 대학수학 I, II 총4학점
- ② 호텔경영학과, 외식경영학과, 항공관광학과, 관광컨벤션학과 - 사회봉사 1학점

※ 2005학년도 학과별 지정 교양교과목

- ① 건축학과, 실내건축학과 - 대학수학 I, II 총4학점
- ② 컴퓨터공학과, 교통공학과, 사이버경찰학과, 게임·콘텐츠학과 - 대학수학 I, II 총4학점
- ③ 호텔경영학과, 외식경영학과, 항공관광학과, 관광컨벤션학과, 법률학과 - 사회봉사 1학점

5. 2006학년도 신입생의 경우 - 제1전공 전공필수학점 반드시 이수 【별표】 참조

구분	단일전공	연계전공	복수전공	부전공
교양필수	사고와표현 I·II, 교양영어 I·II·III, 교양컴퓨터, 논어의지혜, 핵심교양 3과목(영역별이수) 총28학점			
기초	12	제1전공-12	제1전공-12 제2전공-12	제1전공-12
전공필수 전공선택	60 단, 건축계열-68	제1전공-36	제1전공-36	제1전공-60 단, 건축계열-68
		연계전공-36	제2전공-36	부전공-21 (기초+전공)
졸업학점	140	140	140	140

※ 2006학년도 학과별 지정 교양교과목

- ① 컴퓨터공학과, 교통공학과, 사이버경찰학과 - 대학수학 I, II 총4학점
- ② 호텔경영학과, 외식경영학과, 항공관광학과, 관광컨벤션학과, 법률학과 - 사회봉사 1학점

6. 2007~2009학년도 신입생의 경우 - 제1전공 전공필수학점 반드시 이수 【별표】 참조

구분	단일전공	연계전공	복수전공	부전공
교양필수	사고와 표현 I· II, 교양영어 I· II· III, 교양컴퓨터, 논어의지혜, 핵심교양 3과목(영역별이수) 총28학점			
기초	12	제1전공-12	제1전공-12 제2전공-12	제1전공-12
전공필수 전공선택	60 단, 건축계열-68 간호학과-95	제1전공-36	제1전공-36	제1전공-60 단, 건축계열-68 간호학과-95
		연계전공-36	제2전공-36	부전공-21 (기초+전공)
졸업학점	140	140	140	140

※ 2007~2009학년도 학과별 지정 교양교과목

- ① 컴퓨터공학과, 교통공학과, 사이버경찰학과 - 대학수학 I, II 총4학점
- ② 호텔경영학과, 외식경영학과, 항공관광학과, 관광컨벤션학과, 법률학과 - 사회봉사 1학점

7. 2010학년도, 2011학년도 신입생의 경우 - 제1전공 전공필수학점 반드시 이수 【별표】 참조

구분	단일전공	연계전공	복수전공	부전공
교양필수	사고와 표현 I· II, 교양영어 I· II· III, 교양컴퓨터, 논어의지혜, 핵심교양 3과목(영역별이수) 총28학점			
기초	12	제1전공-12	제1전공-12 제2전공-12	제1전공-12
전공필수 전공선택	66 단, 건축학과-68 간호학과-95	제1전공-36	제1전공-36	제1전공-66 단, 건축학과-68 간호학과-95
		연계전공-36	제2전공-36	부전공-21 (기초+전공)
졸업학점	140	140	140	140

※ 2010~2011학년도 학과별 지정 교양교과목

- ① 컴퓨터공학과, 교통공학과, 사이버경찰학과 - 대학수학 I, II 총4학점
- ② 호텔경영학과, 외식경영학과, 항공관광학과, 관광컨벤션학과, 법률학과 - 사회봉사 1학점
- ③ 간호학과, 물리치료학과, 치위생학과, 의료경영학과 - 일반물리학, 일반생물학 총4학점

8. 2012학년도 신입생의 경우 - 제1전공 전공필수학점 반드시 이수 【별표】 참조

구분	단일전공	연계전공	복수전공	부전공
교양필수	사고와 표현 I·II, 논어의지해, 핵심교양10학점(영역별이수) 단대별 인문소양 지정교과목 2과목 총20학점			
기초	12	제1전공-12	제1전공-12 제2전공-12	제1전공-12
전공필수 전공선택	73 단, 건축학과-68 간호학과-95	제1전공-36	제1전공-36	제1전공-73 단, 건축학과-68 간호학과-95
		연계전공-36	제2전공-36	부전공-21 (기초+전공)
졸업학점	140	140	140	140

※ 2012학년도 학과별 지정 교양교과목

- ① 컴퓨터공학과, 교통공학과, 사이버경찰학과, 그린자동차학과 - 대학수학 I, II 총4학점
 ② 간호학과, 물리치료학과, 치위생학과, 의료경영학과 - 일반생물학 총2학점

9. 1997~2005학년도 3학년 편입생의 경우 - 제1전공 전공필수학점 반드시 이수 【별표】 참조

구분	단일전공	연계전공	복수전공	부전공
교양필수				
기초	-	제2전공-12	제2전공-12	-
전공필수 전공선택	36	제1전공-30	제1전공-30	제1전공-36
		연계전공-36	제2전공-30	부전공-21 (기초+전공)
졸업학점	140	148	142	140

10. 2006~2012학년도 3학년 편입생의 경우 - 제1전공 전공필수학점 반드시 이수 【별표】 참조

구분	단일전공	연계전공	복수전공	부전공
교양필수				
기초	-	제2전공-12	제2전공-12	-
전공필수 전공선택	42	제1전공-36	제1전공-36	제1전공-42
		연계전공-36	제2전공-36	부전공-21 (기초+전공)
졸업학점	140	154	154	140

11. 학과(전공)별 전공필수 학점 (2002~2006학년도)

대학	학과(전공)	2002년		2003년		2004년		2005년		2006년	
		신입	편입	신입	편입	신입	편입	신입	편입	신입	편입
외국어대학	영어학과	0	0	6	0	6	0	6	0	24	0
	일어학과	0	0	0	0	15	9	12	6	27	6
	중국어학과	0	0	6	0	6	3	6	0	18	0
	아세안비즈니스학과	0	0	6	6	12	6	12	6	15	6
	인도비즈니스학과	15	8	15	8	15	8	15	8	15	8
호텔관광대학	호텔경영학과	9	9	21	9	21	9	28	18	21	18
	외식경영학과	0	0	30	18	27	15	27	12	27	12
	항공관광학과	12	9	24	9	30	18	30	18	30	18
	관광컨벤션학과	0	0	21	12	24	12	24	12	27	12
	한국식품조리학과	0	0	0	0	0	0	0	0	24	0
	동양조리학과	0	0	0	0	0	0	21	9	21	9
	서양조리학과	0	0	0	0	0	0	3	0	27	0
문화산업대학	연기뮤지컬학과	0	0	0	0	12	3	12	3	18	3
	영화영상학과	0	0	0	0	12	6	12	6	24	6
	시각영상디자인학과	0	0	0	0	0	0	30	30	15	30
	실내환경디자인학과	0	0	10	10	15	15	36	36	27	36
	미용예술학과	0	0	0	0	3	3	3	3	19	3
	패션디자인학과	0	0	0	0	3	3	3	3	6	3
	게임·콘텐츠학과	0	0	12	9	12	6	0	0	15	0
	신문방송학과	0	0	12	0	6	0	6	0	15	0
	광고홍보학과	0	0	15	6	9	3	9	3	12	3
법경대학	해운항만경영학과	0	0	0	0	0	0	0	0	3	0
	행정학과	0	0	0	0	12	9	18	12	15	12
	경찰행정학과	0	0	0	0	21	12	18	6	15	6
	경영학과	9	0	9	0	18	6	15	3	21	0
	국제무역학과	0	0	0	0	0	0	0	0	3	0
	부동산·금융학과	0	0	0	0	0	0	0	0	3	0
법과대학	법률학과	0	0	0	0	0	0	0	0	3	0
공과대학	컴퓨터공학과	9	6	12	3	12	3	6	3	3	3
	교통공학과	12	6	21	6	18	3	18	3	24	3
	사이버경찰학과	27	14	27	14	27	14	27	14	27	14
	실내건축학과	0	0	0	0	0	0	24	18	27	18
	건축학과	0	0	0	0	0	0	68	36	3	36
체육대학	스포츠건강관리학과	12	6	12	6	12	6	12	6	23	6
	태권도학과	27	15	16	6	9	5	10	6	29	6
	동양무예학과	30	18	16	6	11	5	18	6	27	6

12. 학과(전공)별 전공필수 학점 (2007~2012학년도)

대학	학과(전공)	2007년		2008년		2009년		2010년		2011년		2012년	
		신입	편입	신입	편입	신입	편입	신입	편입	신입	편입	신입	편입
외국어대학	영어학과	24	11	24	11	24	11	24	11	18	5	8	0
	일어학과	27	14	27	14	27	14	27	14	27	14	20	9
	중국학과	18	5	18	5	15	8	15	8	15	8	14	6
	아세안비즈니스학과	15	8	21	14	20	13	20	13	21	14	20	12
	한국비즈니스학과	0	0	0	0	0	0	0	0	0	0	2	0
	인도비즈니스학과	15	8	15	8	15	8	15	8	15	8	5	0
호텔관광대학	호텔경영학과	21	5	25	14	31	17	31	17	31	17	14	9
	외식경영학과	27	8	19	8	31	17	31	17	31	17	14	6
	항공관광학과	30	14	25	14	31	17	31	17	31	11	17	6
	관광컨벤션학과	27	14	22	14	31	17	31	17	31	17	14	6
	한국식품조리학과	24	11	24	11	27	14	27	14	27	14	20	9
	동양조리학과	21	8	21	11	27	14	27	14	27	17	20	9
	서양조리학과	27	14	27	14	27	14	27	14	27	14	20	9
문화산업대학	연기뮤지컬학과	18	5	21	8	30	17	30	17	30	17	20	6
	영화영상학과	24	11	21	8	21	8	30	17	33	20	8	0
	시각영상디자인학과	15	5	26	14	26	14	15	5	15	5	20	6
	실내환경디자인학과	27	14	27	14	27	14	27	14	27	14	20	12
	미용예술학과	19	10	19	10	22	13	22	13	22	13	8	6
	패션디자인학과	6	5	3	2	3	2	21	8	21	8	20	6
	게임·콘텐츠학과	15	8	15	8	6	5	6	5	26	14	23	9
	신문방송학과	15	5	15	5	15	5	15	5	15	2	14	3
	광고홍보학과	12	2	15	5	15	5	15	5	15	5	14	3
법경대학	해운항만경영학과	3	2	3	2	3	2	3	2	3	2	2	0
	행정학과	15	14	15	14	15	14	21	14	21	14	23	9
	경찰행정학과	15	5	15	5	15	5	15	5	27	14	20	9
	경영학과	21	8	18	8	18	8	21	11	21	11	20	9
	국제무역학과	3	2	3	2	3	2	9	5	9	5	8	3
	부동산·금융학과	3	2	3	2	3	2	3	2	3	2	2	0
법과대학	법률학과	3	2	3	2	3	2	3	2	3	2	2	0
공과대학	컴퓨터공학과	3	2	3	2	3	2	27	17	9	8	8	6
	교통공학과	24	11	24	11	18	8	18	8	27	17	20	9
	사이버경찰학과	27	14	27	14	27	14	21	8	27	14	14	12
	실내건축학과	27	14	27	14	27	14	0	0	0	0	0	0
	건축학과	3	2	39	20	27	14	30	17	33	20	32	18
	그린자동차학과	0	0	0	0	0	0	0	0	0	0	23	6
체육대학	스포츠건강관리학과	23	12	27	14	27	14	27	14	26	14	19	12
	태권도학과	29	18	29	18	25	14	25	14	23	12	18	6
	동양무예학과	27	14	24	11	27	14	27	14	23	12	17	6
보건의료대학	간호학과	0	0	0	0	96	66	95	65	91	62	87	58
	물리치료학과	0	0	0	0	53	43	53	43	56	46	53	42
	치위생학과	0	0	0	0	0	0	62	34	56	31	41	21
	의료경영학과	0	0	0	0	0	0	27	14	17	7	16	5

※ 유의사항

가. 제1전공

- 2002학년도 이후 입학생은 제1전공에 대한 전공필수학점을 반드시 이수하여야 함.
- 입학년도별 교육과정에 따라 정해진 필수학점을 이수하여 졸업하는 것을 원칙으로 하지만, 교육과정 개편 및 정원조정, 학적변동(복학, 재입학, 전과 등)으로 인해 필수학점의 이수가 어려운 경우에는 입학년도의 교육과정과 해당 학년도의 교육과정을 비교하여 최저 학점을 선택하여 이수할 수 있음.

나. 복수전공/부전공/연계전공

- 학부(계열)제 입학생의 경우 소속 학부(계열) 내 전공을 복수전공으로 이수하면 복수전공의 기초는 이수하지 않아도 됨.
단, 부전공의 경우 동일학부(계열)와 상관없이 반드시 21학점 이상 이수하여야 함.
- 동일학부(계열)가 아니더라도 제1전공의 기초로 이수한 교과목이 복수전공의 기초와 동일한 경우 복수전공의 기초는 이수하지 않아도 됨.
- 이수 중 포기하고자 할 경우에는 다음 학기 신청(포기)기간에 포기신청서를 학과사무실에 제출하여야 하며, 이미 취득한 복수부전공의 전공학점은 자유선택 학점으로 인정하고, 연계전공학점은 연계학과의 경우 제1전공의 전공학점으로 인정하고, 기타학과의 경우 자유선택으로 인정함.
만약, 복수전공 교과목을 21학점 이상 이수하고 포기한 경우 부전공으로 신청할 수 있음.

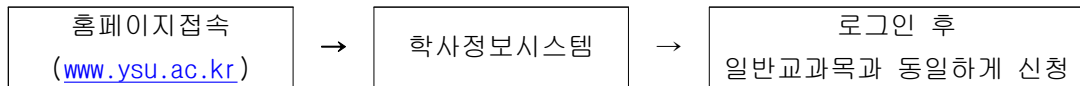
다. 전과

- 2학년 또는 3학년의 학기 개시 전 1회에 한하여 허가하며, 1학년 2학기부터 3학년 1학기 내 별도로 정해진 기간에 신청함.
- 학과별 입학정원의 20%이내 모집하며, 범위 초과 시 평점평균 및 면접 성적순으로 선발함.
- 전과 전 취득한 기초 및 전공 교과목은 자유선택 학점으로 인정함.
- 전과 후 학과에 대한 교육과정(기초, 전공필수, 교양선택 등)을 반드시 이수하여야 함.
- 전과한 학생은 교직과정 이수 신청을 할 수 없음.

Cyber 강의 안내

◎ 교내사이버강의(C&D Campus) 수강안내

1. 수강신청하기



2. 교내 사이버강의(C&D Campus) 개설 교과목

교과구분	수강코드	과목명	교수	학점	비고
교양필수	11508	논어의지혜	김상래/김인규	2	공과대학 수강
교양필수	11509	논어의지혜	송봉구/황희경	2	외국어대학 수강
교양필수	11502	현대사회와고전	배병삼/부남철	2	통합교양영역
교양필수	11503	현대사회와고전	장은주/성호준	2	
교양필수	11504	현대사회와고전	박귀순/정윤석	2	
교양필수	11505	세계와우리	한순희/구효송	2	
교양필수	11506	세계와우리	이경찬/신현경	2	
교양필수	11507	세계와우리	김홍수/추준석	2	
교양선택	11488	교양영어 I	김병렬	3	
교양선택	11490	교양영어 II	미정	3	
교양선택	11494	정의의문제들	장은주	3	
교양선택	11496	한자의원리와인문정신	장병한	2	
교양선택	11497	환경과사회	구자현	2	
교양선택	11510	한국의문화유산	김상래	2	
교양선택	11493	한일관계의재조명	최영호	2	
교양선택	11495	인간과문화	김민호/신현경	3	
교양선택	11499	문학과영화	김경애	2	
교양선택	11485	교양컴퓨터(교내사이버)	엄성훈	3	MOS과정
교양선택	11486	교양컴퓨터(교내사이버)	박창민	3	MOS과정
교양선택	11487	교양컴퓨터(교내사이버)	이창조	3	MOS과정
교양선택	11491	과학사	구자현	3	
교양선택	11492	문명과수학	박미경	3	
교양선택	11498	컴퓨터활용이론	엄성훈	3	
교양선택	11500	확률과통계	김기태	3	
교양선택	11501	생활한의학	성호준	3	

※ 교양컴퓨터 교과목은 국제공인자격증 MOS 자격증 취득 과정으로 운영합니다.

3. 수강학점 및 이수구분 인정 범위

가. 재학 중 최대 36학점까지 인정

나. 한 학기 최대 12학점까지 인정

다. 우리 대학 교육과정에 의거 이수구분이 결정됩니다.

(예: 교필 신청시 교필로 인정, 교선 신청시 교선으로 인정)

4. C&D Campus 수업진행안내

가. 사이버강의 모든 일정과 과제, 시험 등의 공지는 C&D Campus 접속하여 확인할 수 있습니다.

나. 사이버강의실 내의 공지사항은 본인이 늘 확인하여 과제나 시험 등의 기한/내용/방법 등 평가와 관련된 내용을 모두 숙지하여야 합니다.

다. 출석은 주차별로 C&D Campus에 접속하여 해당 주의 수업을 수강하여야 하며, 해당주에 수강하지 않으면 결석으로 처리됩니다.

단, 개강 후 2주차까지는 1주차 수업을 2주차에 수강하여도 출석은 100% 인정됩니다.

라. 15주 중 최소 1주 이상은 강의실수업[Off-Line]으로 진행됩니다.

마. 기말고사는 강의실[Off-Line]에서 실시됩니다.(기말고사 기간 중 토요일에 실시)

바. 평가

- C&D Campus에서 개설되는 모든 교과목은 아래 등급비율로 성적이 부여됩니다.

- A등급 0-30%이내

- B등급 0-70% 이내[A,B 등급을 합산하여 70%까지 부여가능]

- 나머지 C,D,F 등급

5. C&D Campus 접속하여 수업듣기

가. C&D Campus 홈페이지 : <http://cyber.ysu.ac.kr>

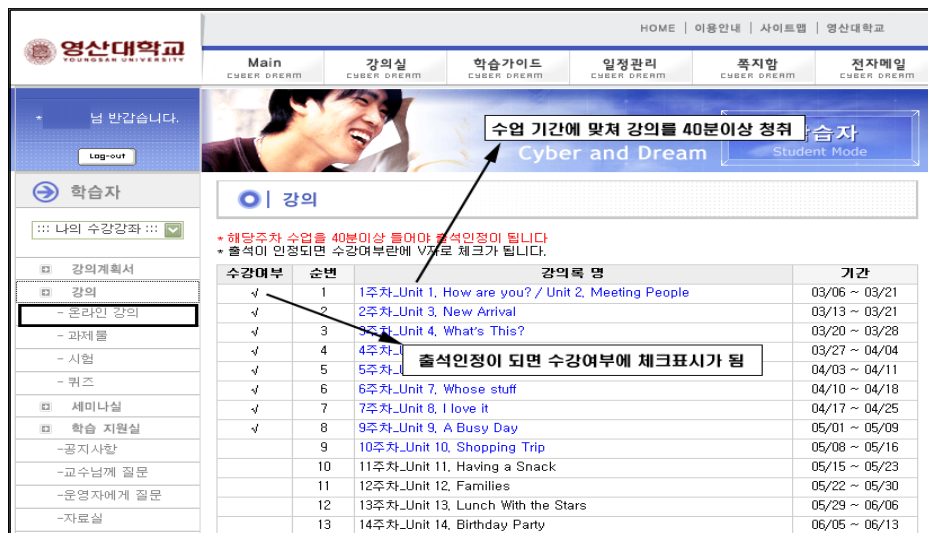
나. 아이디 : 학번

비밀번호 : 주민등록번호 뒷자리 7자리(학사정보시스템 비밀번호와 동일)

다. 바로가기 콤보 박스를 눌러 수강할 교과목을 선택합니다.

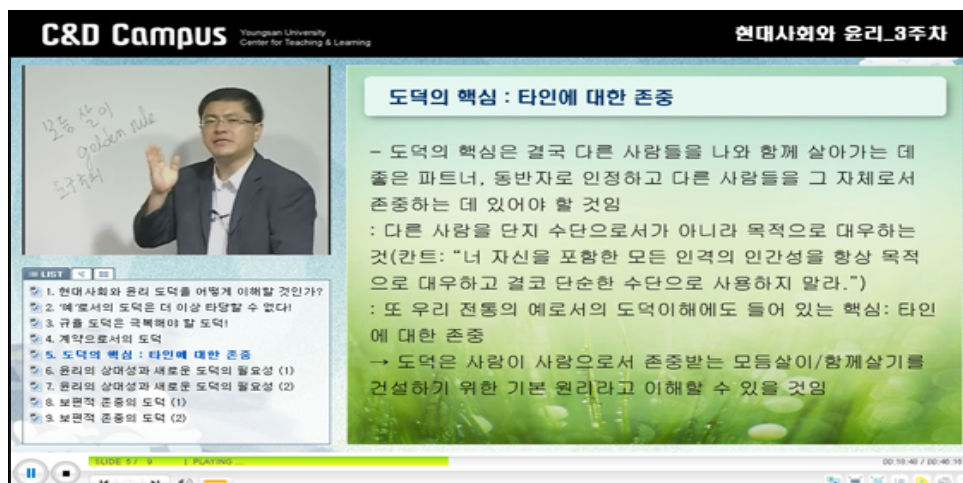


라. 수강하기 위해서는 ‘강의’ -> ‘온라인강의’ -> ‘주차별 수업 듣기’ 를 차례대로 눌러 강의를 듣습니다.



마. 주차별 수업을 더블클릭하면 주차에 해당하는 수업이 웹상으로 진행됩니다.

- 수업 중간에 Quiz 및 과제, 세미나 등이 실시 할 수 있습니다.



멘토링형 학생지도체제 교과목 안내

1) 멘토링형 학생지도란?

- 멘토(mentor)란 '현명하고 성실한 조연자, 스승, 은사, 좋은 지도자'란 의미
- 교수가 멘토(Mentor)가 되고 학생이 멘티(Mentee)가 되어 멘토가 멘티의 성향(전공분야, 관심분야, 진로, 취업 등)에 맞추어 유대관계를 통해 **대학생활 및 진로와 취업에 이르는 1~4학년까지 밀착형 지도를 행하는 학생지도형태**

2) 멘토링형 학생지도체제 교과목 구성

해당 학년에 따른 멘토교과를 신청하여 이수하여야 한다.

- ① '12학번 1학년은 1학년 1학기에 '대학생활과 진로개발'을 신청하여 이수
- ② '11학번 2학년은 2학년 2학기에 '경력개발과 취업준비'를 신청하여 이수

교과목명	학년	학기	학점	구분	운영방식
대학생활과진로개발	1	1	1	전공필수	* 학과당 1분반 (60명 이상 학과 2분반) * 학과별 담당교수 배정 * 평가 : 절대평가 (A.B.C.D.F 로 평가)
경력개발과취업준비	2	2	1	전공필수	

3) 멘토링형 학생지도체제 교과목 이수 방법 [2012학년도 1학기_ 대학생활과 진로개발]

구 분	내 용	
교과목 개요	<ul style="list-style-type: none"> • 직업과 직장의 선택은 졸업 후 장래를 설계하는 데 있어서 매우 중요한 의사결정이다. 본 강좌는 1학년을 대상으로 직업과 인생에 관한 올바른 마인드를 진작시키고, 진로설계와 올바른 직업관 형성에 중점을 둔다. 	
학습목표	<ul style="list-style-type: none"> • 올바른 진로설정에 필요한 마인드 진작 • 21C 인재상에 필요한 기초 인성 함양 • 직업세계에 대한 올바른 이해 • 비전 및 진로계획 수립 	
평가방법	<ul style="list-style-type: none"> • 출석 20%, 수시시험, 20%, 기말시험20%, 지정과제물 40% • 평가 : 절대평가 	
과제내용 (20점)	1학년	① 나의 이력서(10점) - YCMP 정보시스템에 나의 이력서 입력, 출력하여 제출
		② 나의 진로계획서(10점) - YCMP 정보시스템에 나의 진로계획서 입력, 출력하여 제출
		③ Career Map(10점) - YCMP 정보시스템에 Career Map 작성, 출력하여 제출
		④ 자격증/공모전 취득계획(10점) - 자격증/공모전 취득계획서 작성, 출력하여 제출
제출방법	<ul style="list-style-type: none"> • 해당 학년과 학기에 지정된 과제물을 멘토가 지정하는 기간까지 학사정보시스템 내 <YCMP 정보>에서 출력(탐재용 리포트) 하여 멘토에게 제출 	
재수강 방법	<ul style="list-style-type: none"> • “F” (Fail)이 된 멘토교과목은 필히 재수강을 통해 이수하여야 한다. • 가급적 해당 학년에서 학점 취득 권장 	

특성화 수업 안내

◎ “영어강의” 수강안내

1. “영어강의” 란?

교과목별 영어강의계획서와 영어강의 교안을 작성하여, 그 내용에 따라 수업의 질과 학생들의 만족도를 고려한 영어로 진행하는 수업을 말합니다.

2. 영어강의수업 범위 : 학부기초, 전공교과목, 교양교과목

3. 수업진행

전 수업시간을 영어로 진행한다.

4. 개설교과목 확인

가. 수강편람 각 학과 시간표의 비교란에 ‘영어강의’ 표기

나. 강의계획서상에 영어강의 진행을

● 양산캠퍼스 ‘영어강의’ 개설교과목 현황

학 과(부)	학년	교과구분	수강코드	과목명	학점	교수	강의시간	강의실
교양	1	교필	11128	논어의지혜	2	정성식	화주5/화주6	6409
교양	1	교필	11129	논어의지혜	2	김인규	목주1/목주2	6409
교양	1	교필	11131	논어의지혜	2	장병한	수주5/수주6	3403
교양	1	교필	11465	대학수학 I	2	김상현	월주7/월주8	1504
교양	1	교선	11179	문화예술체험	2	이상영	수주5/수주6	
교양	1	교필	11469	미술과문명	2	신현경	월주7/월주8	6105
교양	1	교필	10510	사고와표현 I	2	김상래	금주1/금주2	6410
교양	1	교필	11453	언어학개요	2	김종휘	월주7/월주8	3310
교양	1	교선	11311	영어어휘연습	3	정길화	화주7/목주5/목주6	6413
교양	1	교선	11177	영화와페미니즘	2	김경애	화주1/화주2	6105
교양	1	교선	11317	정보처리이론	3	박창민	목주1/목주2/목주3	1602
교양	1	교선	11314	초급일본어 I	3	최택호	월주3/수주5/수주6	3414
교양	1	교선	11315	프레젠테이션기법	2	엄성훈	수주1/수주2	1606
교양	1	교선	11146	현대정치사상의이해	2	부남철	목주5/목주6	6403
교양	1	교선	11591	TOEIC 2	3	황미정	월주4/수주1/수주2	3414
법률학과	1	기초	11533	민법총칙	3	김동훈	화주1/화주2/금주4	7209
법률학과	2	전선	11546	국제법 I	3	정갑용	월주1/월주2/목주4	7205
법률학과	2	전선	11544	물권법	3	장창민	월주7/월주8/수주7	7209
법률학과	2	전선	11545	물권법	3	서봉석	월주7/월주8/수주7	7206
법률학과	2	전선	11540	영법강독 I	2	김병태	화주5/화주6	7205

※ 추후 교과목이 추가 및 변경될 수 있으니, 수강신청시 반드시 강의계획서를 확인하시기 바랍니다.

● 양산캠퍼스 ‘영어강의’ 개설교과목 현황

학 과(부)	학년	교과 구분	수강 코드	과목명	학점	교수	강의시간	강의실
법률학과	2	전선	11543	형법각론	3	박흥모	월주1/월주2/목주4	7208
법률학과	2	전선	11539	형법개론	3	류화진	수주4/금주1/금주2	7206
법률학과	3	전선	11558	노동법 I	3	방준식	화주5/화주6/금주3	7206
법률학과	3	전선	11559	노동법 I	3	방준식	월주7/월주8/수주7	7205
법률학과	3	전선	11548	논리학	3	정윤석	화주4/목주7/목주8	7206
법률학과	3	전선	11550	법률영어 I	2	박현경	금주1/금주2	7208
법률학과	3	전선	11554	행정법 I	3	김치환	화주1/화주2/금주4	7208
법률학과	3	전선	11555	행정법 I	3	김치환	화주7/목주5/목주6	7208
법률학과	3	전선	11557	회사법	3	정성숙	월주5/월주6/목주3	7205
법률학과	4	전선	11568	강제집행법	3	정세진	월주7/월주8/수주7	7208
법률학과	4	전선	11566	국제거래법	3	정상근	화주7/목주5/목주6	7209
법률학과	4	전선	11569	중국법	3	정이근	화주3/목주1/목주2	7208
법률학과	4	전선	11571	헌법소송법	3	최경옥	월주5/월주6/목주3	7305
법률학과	4	전선	11572	환경법	3	설계경	화주3/목주1/목주2	7201
경영학과	3	전필	10040	경영정보시스템	3	오치재	화주7/목주5/목주6	6501
경영학과	3	전선	10045	비즈니스영어	3	김우성	수주3/금주5/금주6	6420
경영학과	3	전선	10047	유통관리	3	김재협	월주7/월주8/수주7	6404
경영학과	4	전선	10051	선물옵션거래	3	이재석	화주7/목주5/목주6	6421
경영학과	4	전선	10052	전사적자원관리	3	공명달	화주5/화주6/금주3	6607
경찰행정학과	2	전선	10323	경찰영어 I	3	정은경	화주1/화주2/금주4	6421
경찰행정학과	2	전선	10324	경찰영어 I	3	정은경	수주4/금주1/금주2	6421
경찰행정학과	2	전선	10313	경찰학 I	3	이효민	월주5/월주6/목주3	6520
경찰행정학과	2	전선	10314	경찰학 I	3	이효민	월주3/수주5/수주6	6520
경찰행정학과	2	전선	10321	민간경비론	3	신승균	화주7/목주5/목주6	6407
경찰행정학과	2	전선	10322	민간경비론	3	신승균	화주4/목주7/목주8	6420
경찰행정학과	2	전필	10316	범죄학	3	이상문	수주3/금주5/금주6	6408
경찰행정학과	2	전필	10317	범죄학	3	이상문	화주8/금주7/금주8	6408
경찰행정학과	3	전필	10369	경찰조직관리론	3	오규철	월주5/월주6/목주3	6507
경찰행정학과	3	전필	10370	경찰조직관리론	3	오규철	화주4/목주7/목주8	6507
경찰행정학과	3	전선	10367	형법각론	3	류석준	화주5/화주6/금주3	6405
경찰행정학과	4	전선	10391	형사정책	3	정은경	화주5/화주6/금주3	6408
국제무역학과	1	기초	10009	비즈니스영어기초	3	허광욱	수주3/금주5/금주6	6521
국제무역학과	2	전선	10012	무역영어	3	하강현	월주3/수주5/수주6	6508
국제무역학과	2	전선	10013	미시경제학	3	유창근	화주3/목주1/목주2	6521
국제무역학과	3	전선	10020	무역운송보험론	3	허광욱	월야3/수야3/수야4	6521
국제무역학과	3	전선	10022	비즈니스프레젠테이션	2	노승혁	화주5/화주6	6521
부동산·금융학과	1	기초	10062	경제학원론	3	추준석	화주1/화주2/금주4	6412
부동산·금융학과	2	전선	10065	미시경제학	3	박도영	월주5/월주6/목주3	6412
부동산·금융학과	2	전선	10066	재무관리	3	박경선	화주5/화주6/금주3	6412
부동산·금융학과	3	전선	10073	화폐금융론	3	이영수	화주3/목주1/목주2	6420
부동산·금융학과	4	전선	10084	금융시장세미나	3	정동준	화주1/화주2/금주4	6503
부동산·금융학과	4	전선	10081	부동산투자론	3	서정렬	화주3/목주1/목주2	6421
행정학과	1	기초	10192	한국사 I	3	윤경호	화주7/목주5/목주6	6405
행정학과	2	전필	10222	도시행정론	3	이원일	화주7/목주5/목주6	6410
행정학과	2	전필	10223	인사행정론	3	김중양	월주4/수주1/수주2	6406

※ 추후 교과목이 추가 및 변경될 수 있으니, 수강신청시 반드시 강의계획서를 확인하시기 바랍니다.

● 양산캠퍼스 ‘영어강의’ 개설교과목 현황

학 과(부)	학년	교과구분	수강코드	과목명	학점	교수	강의시간	강의실
행정학과	3	전선	10234	시장경제와정부	3	강은중	화주7/목주5/목주6	6520
행정학과	3	전선	10232	행정구제법	3	유상현	월주4/수주1/수주2	6405
행정학과	3	전필	10229	행정조직론	3	배정훈	화주5/화주6/금주3	6507
건축학과	2	전선	10771	건축구조학Ⅰ(일반구조)	3	이종균	월주7/월주8/수주7	1506
교통공학과	3	전선	10155	교통시스템운영관리Ⅰ	6	이시복	월주3/월주5/월주6 /수주5/수주6/목주3	1609
컴퓨터공학과	2	전선	10659	데이터베이스	3	황건용	월주5/월주6/목주3	1508
컴퓨터공학과	2	전선	10662	전산수학	3	박미경	화주4/목주7/목주8	1503
컴퓨터공학과	2	전선	10658	컴퓨터구조	3	이창범	월주4/수주1/수주2	1508
컴퓨터공학과	2	전선	10660	컴퓨터프로그래밍Ⅰ	3	김병욱	화주5/화주6/금주3	1609
컴퓨터공학과	3	전선	10663	자료구조	3	김진환	수주4/금주1/금주2	1503
컴퓨터공학과	3	전선	10665	JAVA	3	김병주	화주8/금주7/금주8	1601
교통공학과	1	기초	10148	교통학입문	3	한순희	화주7/목주5/목주6	1609
교통공학과	2	전필	10150	교통공학개론	3	최양원	월주1/월주2/목주4	1509
사이버경찰학과	3	전선	10251	보안솔루션개발Ⅰ	6	정민포	월주5/월주6/화주1/화 주2/목주3/금주4	1610
사이버경찰학과	3	전선	10253	시스템포렌식실습	3	안미정	화주4/목주7/목주8	1607
사이버경찰학과	4	전선	10261	네트워크해킹및보안실습	2	이원열	목주5/목주6	1607
실내건축학과	4	전선	10198	졸업설계프로젝트	3	김정아	화주5/화주6/화주7	1502
태권도학과	1	기초	10349	태권도기술의이해Ⅰ	2	조성균	월주3/수주5/수주6	10106
태권도학과	3	전선	10436	응용품새프로젝트Ⅰ	2	구효송	화주7/목주5/목주6	8201
동양무예학과	3	전선	10630	건강증진기공과태극권Ⅱ	3	김민호	월주4/수주1/수주2	8102
동양무예학과	3	전선	10635	전공실습Ⅰ	2	박귀순/ 김광수	화주4/목주7/목주8	8101
스포츠건강관리학과	1	기초	10305	골프Ⅰ	2	김철우	월주1/월주2/목주4	8301
스포츠건강관리학과	1	기초	10306	골프Ⅰ	2	박재성	수주3/금주5/금주6	8301
스포츠건강관리학과	1	기초	10309	스포츠와건강관리	2	김귀백	금주1/금주2	2304
스포츠건강관리학과	2	전선	10285	배드민턴	2	안중학	금주5/금주6/금주7	8101
스포츠건강관리학과	3	전필	10291	스포츠생리학Ⅱ	3	김영일	수주3/금주5/금주6	2303
간호학과	2	전선	10334	간호정보학	2	안혜경	월주5/월주6	5312
간호학과	2	전선	10337	기본심폐소생술	2	조규영	목주5/목주6	5303
간호학과	2	전선	10338	기본심폐소생술	2	조규영	목주7/목주8	5303
간호학과	2	전선	10341	의료서비스외국어회화Ⅰ	2	황미정	월주1/월주2/목주4	5412
간호학과	4	전필	10387	시뮬레이션을활용한모아간호학	1	김소희	금주1	5314-1
물리치료학과	1	기초	10396	의학용어	3	천송희	월주3/수주5/수주6	5402
물리치료학과	4	전선	10417	물리치료임상연구	1	이윤섭	화주3	5503
치위생학과	1	기초	10782	기초치의학용어	1	이병호	화주3	5613
의료경영학과	2	전필	10721	보건통계학	3	오창석	화주7/목주5/목주6	5312
영어학과	2	전필	11530	실전도입Ⅰ	3	권기양	화주1/화주2/금주4	3315

※ 추후 교과목이 추가 및 변경될 수 있으니, 수강신청시 반드시 강의계획서를 확인하시기 바랍니다.

● 부산캠퍼스 ‘영어강의’ 개설교과목 현황

학 과(부)	학년	교과구분	수강코드	과목명	학점	교수	강의시간	강의실
교양	1	교필	11037	논어의지해	2	김영호	금주1/금주2	F6505
교양	1	교필	11038	논어의지해	2	신원봉	월주5/월주6	F6505
교양	1	교필	11039	논어의지해	2	송봉구	목주1/목주2	F6505
교양	1	교필	11040	논어의지해	2	황희경	화주5/화주6	F6505
교양	1	교필	11041	논어의지해	2	송봉구	목주5/목주6	F6505
교양	1	교필	11042	논어의지해	2	심귀득	수주5/수주6	F6505
교양	1	교필	10468	사고와표현 I	2	구자현	수주5/수주6	F6504
교양	1	교선	11060	아프리카의역사와문화	2	신원용	목주1/목주2	F6606
교양	1	교선	11095	프레젠테이션기법	2	이창조	화주5/화주6	F6406
교양	1	교필	10547	한의학과음식문화	2	곽준수	수주1/수주2	A1420
교양	1	교선	11584	TOEIC 1	3	전부미	화주3/목주1/목주2	A1207
교양	1	교선	11085	TOEIC Speaking	3	변재길	화주5/화주6/금주3	F6604
교양	2	교직	11368	교육심리	2	한만열	월주5/월주6	A1206
교양	2	교직	11369	교육심리	2	한만열	월주7/월주8	A1206
해운항만경영학과	1	기초	10249	비즈니스영어기초	3	홍성원	월주3/수주5/수주6	
해운항만경영학과	2	전선	10254	무역영어	3	차중근	월주7/월주8/수주7	
해운항만경영학과	2	전선	10256	해운항만영어	3	김기태	월주3/수주5/수주6	
영어학과	1	기초	11137	영문독해 I	3	김병렬	화주5/화주6/금주3	F6202
영어학과	2	전선	11198	영문법 I	3	최세종	수주4/금주1/금주2	F6202
영어학과	2	전선	11203	영어작문 I	3	허정원	월주4/수주1/수주2	F6402
영어학과	3	전선	11208	시사영어 I	3	우동욱	월주5/월주6/목주3	F6202
영어학과	3	전선	11217	영어서식	3	최진숙	수주4/금주1/금주2	F6404
영어학과	4	전선	11230	영어교육의실제	3	전홍식	화주3/목주1/목주2	F6202
영어학과	4	전선	11232	현대영어의이해	3	김동국	수주3/금주5/금주6	F6202
일어학과	1	전선	11167	일본어실습 I	3	한규안	월주4/수주1/수주2	F6205
일어학과	2	전선	11193	일본어독해활용 I	3	차삼임	수주3/금주5/금주6	F6405
일어학과	3	전선	11220	시사일본어독해	3	김현수	월주5/월주6/목주3	F6405
일어학과	3	전선	11222	시형일본어 I	3	최택호	금주1/금주2/금주3	F6603
일어학과	3	전선	11221	일본어청해연습	3	진명순	화주1/화주2/금주4	F6205
일어학과	3	전필	11219	일본의역사	3	최영호	월주4/수주1/수주2	F6604
중국학과	1	전선	11204	중국어실습 I	3	신지연	월주4/수주1/수주2	F6403
중국학과	4	전선	11326	비즈니스중국어	3	박경송/ 노승혁	화주1/화주2/수주3	F6403
중국학과	4	전선	11320	중국인의상관습	3	허중국	화주3/목주1/목주2	F6203
중국학과	4	전선	11310	한중관계론	3	김홍수	월주3/수주5/수주6	F6203
인도비즈니스학과	2	전선	10931	영어독해 I	3	노심덕	월주4/수주1/수주2	F6505
인도비즈니스학과	2	전필	10869	인도투자환경	3	이운용	화주4/목주7/목주8	F6206
인도비즈니스학과	3	전선	10935	상인카스트	3	이한상	화주1/화주2/금주4	F6206
아세안비즈니스학과	2	전필	11279	중급마인어 I	3	제대식/ (omi) (magant)	월주3/수주5/수주6	F6204
아세안비즈니스학과	2	전필	11274	중급베트남어 I	3	편환남/ 김현재	화주1/화주2/금주4	F6204
아세안비즈니스학과	3	전필	11334	고급마인어 I	3	이경천/ (omi) (magant)	화주3/목주1/목주2	F6204
호텔경영학과	2	전선	10745	마케팅	3	김윤경	월주3/수주5/수주6	A1206
호텔경영학과	2	전필	10747	식음료경영론	3	장병주	수주1/수주2/수주3	A1304
호텔경영학과	2	전필	10748	식음료경영론	3	장병주	금주4/금주5/금주6	A1304
호텔경영학과	2	전선	10746	조직관리와리더십	3	공기열	화주8/금주7/금주8	A1420
호텔경영학과	2	전선	10738	호텔리어아카데미	2	정구점	월주7/월주8	A1420

※ 추후 교과목이 추가 및 변경될 수 있으니, 수강신청시 반드시 강의계획서를 확인하시기 바랍니다.

● 부산캠퍼스 ‘영어강의’ 개설교과목 현황

학 과(부)	학년	교과 구분	수강 코드	과목명	학점	교수	강의시간	강의실
호텔경영학과	3	전선	10753	재무관리	3	원철식	화주1/화주2/금주4	A1206
호텔경영학과	3	전선	10756	호텔마케팅	3	박대환	월주4/수주1/수주2	A1309
호텔경영학과	3	전필	10757	호텔정보시스템	3	송석규	화주5/화주6/금주3	A1205
호텔경영학과	3	전필	10758	호텔정보시스템	3	송석규	월주3/수주5/수주6	A1205
외식경영학과	2	전선	10693	마케팅	3	권금택	월주4/수주1/수주2	A1419
외식경영학과	2	전선	10695	외식창업과경영	3	박은아	화주3/목주1/목주2	A1213
외식경영학과	3	전필	10704	외식서비스마케팅	3	이준혁	월주3/수주5/수주6	A1419
항공관광학과	3	전선	10598	항공객실서비스실무	3	장태선	화주7/목주5/목주6	A1306
항공관광학과	4	전선	10604	공항업무론	3	박정민	수주3/금주5/금주6	A1208
항공관광학과	4	전선	10606	호텔·관광영어 I	2	한영주	수주1/수주2	A1301
항공관광학과	4	전선	10607	호텔·관광일어고급 I	2	박동석	수주1/수주2	A1303
관광컨벤션학과	2	전필	10484	마케팅원론	3	임상규	월주3/수주5/수주6	A1209
한국식품조리학과	4	전선	10928	한식당메뉴계획과디자인	3	이춘복	수주7/수주8/수주9	B2214
동양조리학과	3	전필	10852	실무조리영어 II	3	유상훈	월주4/수주1/수주2	B2201
동양조리학과	3	전필	10853	실무조리영어 II	3	김대익	월주4/수주1/수주2	A1302
동양조리학과	4	전선	10864	복어조리실습	3	김성훈	목주7/목주8/목주9	C3102
동양조리학과	4	전선	10861	푸드코디론	3	조숙진	목주4/목주5/목주6	A1309
서양조리학과	1	기초	10815	기초서양조리실습 I	3	정진우	월주1/월주2/월주3	B2102
서양조리학과	1	기초	10816	기초서양조리실습 I	3	정진우	목주4/목주5/목주6	B2102
서양조리학과	2	전선	10820	이태리조리실습 I	3	박현진	수주5/수주6/수주7	B2102
서양조리학과	3	전필	10822	제과제빵공예실무	3	박은아	월주1/월주2/월주3	B2105
서양조리학과	3	전필	10823	제과제빵공예실무	3	박은아	금주5/금주6/금주7	B2105
연기뮤지컬학과	1	기초	10089	발성 I	3	김경	월주4/월주5/월주6	M9201
연기뮤지컬학과	2	전필	10093	연기론	3	김용호	화주7/목주5/목주6	M9312
연기뮤지컬학과	3	전선	10097	영상연기	3	김재권	목주5/목주6/목주7	M9104
영화영상학과	1	기초	10110	판타지이미지보드디자인	3	조풍연	화주1/화주2/화주3	M9315
영화영상학과	2	전선	10114	영화분석과비평	3	주유신	화주7/목주5/목주6	M9512
영화영상학과	2	전선	10116	판타지작품창작 I	3	정민수	월주1/월주2/월주3	M9114
시각영상디자인학과	1	기초	11398	드로잉	3	정대영	수주1/수주2/수주3	M9607
시각영상디자인학과	1	기초	11394	색채디자인	3	김찬길	월주3/월주4/월주5	M9501
시각영상디자인학과	2	전선	11406	발상기법	3	권영운	화주4/화주5/화주6	M9501
시각영상디자인학과	3	전선	11417	그래픽디자인 II	3	김미자	목주1/목주2/목주3	M9508
시각영상디자인학과	3	전필	11420	영상디자인 II	3	손인수	화주1/화주2/화주3	M9204
시각영상디자인학과	3	전필	11421	영상디자인 II	3	손인수	목주1/목주2/목주3	M9204
시각영상디자인학과	3	전선	11418	편집디자인 II	3	김한준	화주5/화주6/화주7	M9205
시각영상디자인학과	3	전선	11419	편집디자인 II	3	김한준	금주1/금주2/금주3	M9205
실내환경디자인학과	2	전선	11343	공간과색채	3	최진식	수주1/수주2/수주3	M9407
실내환경디자인학과	4	전선	11358	디자이너가우스튜디오 I	3	최원식	금주1/금주2/금주3	M9409
실내환경디자인학과	4	전선	11354	환경디자인스튜디오 I	3	우상기	월주6/월주7/월주8	M9409
미용예술학과	1	기초	10963	기초에스테틱	2	한채정	월주5/월주6	M9003-03
미용예술학과	1	기초	10964	기초에스테틱	2	한채정	수주1/수주2	M9003-03
미용예술학과	1	기초	10971	뷰티헤어스타일링	2	도주연	월주5/월주6	M9004
미용예술학과	1	기초	10972	뷰티헤어스타일링	2	도주연	화주1/화주2	M9004
미용예술학과	3	전선	11006	바디페인팅	2	조현영	목주5/목주6/목주7	M9103-1
미용예술학과	3	전선	11000	에스테틱기기관리	2	오수연	화주1/화주2/화주3	M9003-03

※ 추후 교과목이 추가 및 변경될 수 있으니, 수강신청시 반드시 강의계획서를 확인하시기 바랍니다.

● 부산캠퍼스 ‘영어강의’ 개설교과목 현황

학 과(부)	학년	교과구분	수강코드	과목명	학점	교수	강의시간	강의실
미용예술학과	3	전선	11002	에스테틱기기관리	2	오수연	목주1/목주2/목주3	M9003-03
미용예술학과	4	전선	11017	미용실무고급영어회화	2	강옥기	화주5/화주6	M9313
패션디자인학과	2	전필	10562	서양의복구성	3	최은주	금주1/금주2/금주3	M9003-07
패션디자인학과	2	전선	10563	여성복디자인	3	최은영	월주1/월주2/월주3	M9003-05
패션디자인학과	2	전필	10561	패션일러스트레이션 I	3	이상호	화주5/화주6/화주7	M9003-05
패션디자인학과	4	전선	10583	니트웨어디자인	3	최옥수	목주1/목주2/목주3	M9606
게임·콘텐츠학과	2	전선	11519	스마트폰게임 I	3	채영숙	화주1/화주2/수주7	M9203
게임·콘텐츠학과	2	전선	11520	웹게임제작 I	2	채영숙	수주3/수주4	M9203
게임·콘텐츠학과	3	전선	11524	자료구조	3	김정엽	월주3/수주5/수주6	M9206
게임·콘텐츠학과	4	전선	11527	3D게임엔진프로그래밍	3	소길자	월주3/목주7/목주8	M9605
신문방송학과	1	기초	10125	커뮤니케이션과정정보사회	3	최윤선/ 이근용	월주3/수주5/수주6	M9312
신문방송학과	2	전필	10131	디지털촬영실습	3	강승엽	금주5/금주6/금주7	M9418
신문방송학과	3	전선	10138	보도기사작성	3	이진로	월주4/수주1/수주2	M9418
신문방송학과	3	전선	10137	PR실습	3	이진로	화주1/화주2/금주4	M9312
신문방송학과	4	전선	10143	스피치커뮤니케이션	3	이근용	화주3/목주1/목주2	M9418
광고홍보학과	2	전필	10204	마케팅커뮤니케이션	3	하봉준	화주5/화주6/금주3	M9312
광고홍보학과	3	전선	10214	카피론	3	최성재	화주5/화주6/금주3	M9416

※ 추후 교과목이 추가 및 변경될 수 있으니, 수강신청시 반드시 강의계획서를 확인하시기 바랍니다.

◎ Intensive English A (국내수업) 수강안내

1. 특징

- 가. 15학점의 교양 선택 교과목 (2011학년도 이전 입학자 교양영어 I, II, III 면제 가능)
- 나. 월-금 1일 3~4시간, 총 15시간 수업 진행
- 다. 원어민 교수와 한국인 교수가 함께 수업 전담
- 다. 전체 15학점 5과목 중 일부 과목만 따로 수강은 불가
- 라. 평가방법 : 15학점의 대단위 광역학점을 5개 과목으로 각각의 성적 부여 (절대평가)
- 마. 진단평가 실시 (첫 수업일 반드시 출석)
- 바. 정원 각 20명씩, 부산/양산 각 1개 반씩 개설

2. 강좌 설명

- 가. 영어의 말하기/듣기/읽기/쓰기 4기능의 통합적인 함양과 유창성 개발을 목표로 함.
- 나. 구성 과목

과목명	학점
◆ Reading for Meaning	3
◆ Writing for Meaning	3
◆ Grammar for Meaning	3
◆ Conversation	3
◆ Speech Presentation	3

3. 신청자격

- 가. 재학생의 경우 직전 학기 전체 평점 3.0 이상인 자
- 나. 또는 상기 수준에 달한다고 인정된 자(인텐시브 담당교수 평가)
- 다. 신입생은 2학기 때부터 신청가능
- 라. 신청방법 ☞ 학교홈페이지→기관홈페이지→세계화추진센터(GC 2015)
→교양영어→Intensive English신청 (<http://ile.ysu.ac.kr/html/index.asp>)

4. 수강신청

- 가. 기간 : 상시접수
- 나. 절차
 - 1) 캠퍼스별 정원을 초과할 경우 성적 상위 학생 순으로 배정
 - 2) 수강 확정이 된 학생에 한하여 개별 통보
 - 3) 수강이 확정 된 학생은 본인이 수강 신청한 내용을 교무처에서 삭제한 후 Intensive English 15학점을 전산 입력하며, 추가로 교과 수강을 희망하는 학생은 개별 수강 신청 가능.
 - 4) 인텐시브를 신청한 모든 학생은 인텐시브 강좌와 상관없이 2012-01학기에 수강 할 과목을 개별 수강 신청하여야만 함

5. 기타문의 : 세계화추진센터 051-540-7254

◎ Intensive English B (국내수업) 수강안내

1. 특징

- 가. 영어 능력이 미흡한 학생들을 위한 영어 기초 다지기 과정
- 나. 6학점의 교양 선택 교과목 (2011학년도 이전 입학자 교양영어 I, II 면제 가능)
- 다. 1주에 6시간 수업 진행
- 라. 한국인 교수 전담
- 마. 전체 6학점 3과목 중 일부 과목만 따로 수강은 불가
- 바. 평가방법 : 6학점을 3개 과목으로 각각의 성적 부여 (절대평가)
- 사. 정원 각 30명으로 개설

2. 강좌 설명

- 가. 영어의 읽기/듣기/문법 3기능의 통합적인 함양과 유창성 개발을 목표로 함.
- 나. 구성 과목

과목명	학점
◆ Reading	2
◆ Listening	2
◆ Grammar	2

3. 신청자격

- 가. 영어 기초 능력이 필요한 학생
- 나. 또는 상기 수준에 달한다고 인정된 자 (인텐시브 담당교수 평가)

4. 수강신청

- 가. 기간 : 정규 수강 신청 기간
- 나. 절차 : 대상 자격에 해당하는 학생들을 각 단대에서 선발 및 별도 수강 신청

5. 기타문의 : 세계화추진센터 051-540-7254

◎ Intensive English (필리핀 현지 학점제) 수강 안내

1. 강좌개요

- 가. 내용 : 필리핀현지에서 1일 4시간 1:1 원어민 영어회화수업 및 Multimedia, Essay 등
- 나. 교육기간 : 12주
- 다. 교육시간 : 총 480시간(8시간*5일*12주, 현지 대학 수업 270시간 포함)
- 라. 수강시기 : 2012학년도 1학기

2. 모집인원 및 비용

- 가. 모집인원 : 학기별 00명
- 나. 비용 : 1인당 교육비용 약 3,896,000원 (교육비 / 식비 / 비자발급 / 항공료 / 기타)
총 교육비 중 약 200만원 학교 지원 예정
- ※ 총 경비 및 대학부담 경비는 환율 및 현지 사정에 따라 다소 변경 될 수 있음
- ※ 본 프로그램 신청과 상관없이 개별 수강 신청 및 등록금은 납부 완료하여야 함

3. 학점 인정

- 가. 교양필수 18학점 인정
- 나. 2011학년도 이전 입학자 수강 시 교양영어 I, II, III 과목 수강 면제 가능
(잔여 학점은 졸업학점에 포함 됨)

4. 장 소 : 필리핀 Subic 지역 내 학교

5. 수강신청

- 가. 기간 : 겨울방학 전 상시 접수 (1차 수강 신청 및 2차 수강 정정 및 철회 기간 까지)
- 나. 방법 : 학교 게시판에 신청서(서약서)를 다운로드 및 작성하여 구비서류를
세계화추진센터로 신청
(구비서류 : 신청서, 서약서, 여권사본, 여권용 사진 3장, 영문주민등록등본 및
학교 게시판에 공지된 등록금 입금)

- 다. 인텐시브를 신청한 모든 학생은 인텐시브 강좌와 상관없이 2012-01학기에 수강
할 과목을 개별 수강 신청하여야만 함

6. 기타문의 : 세계화추진센터 051-540-7254

교 직 안 내

1. 교직과정이란?

사범대학이나 교직이 설치되어 있는 학과의 학생이 교직과정 이수예정자로 선발되어 소정의 교직과정을 이수하면 자신의 전공에 해당되는 표시과목의 중등학교 2급 정교사 자격증을 취득하여 교사로서 요건을 갖추 수 있는 것을 말합니다.

가. 교직과정 설치 학과

학과명	표시과목	승인인원	비고
호텔경영학과	관광	6	2007년 재승인
외식경영학과	조리	5	2007년 재승인
항공여행학과	관광	4	2008년 재승인
컨벤션이벤트학과	관광	4	2008년 재승인
한국식품조리학과	조리	5	2008년 재승인
동양조리학과	조리	5	2008년 재승인
서양조리학과	조리	5	2008년 재승인
연기뮤지컬학과	연극영화	3	2007년 재승인
영화영상학과	연극영화	3	2007년 재승인
패션디자인학과	의상	3	2007년 재승인
미용예술학과	미용	5	2007년 재승인
일어학과	일본어	4	2012년 재승인
중국학과	중국어	4	2012년 재승인
13개 학과		56	

나. 교직과정 이수교과목

- 교직과정을 이수하고자 하는 학생은 2학년 때부터 개설된 교직과목과 교직과정설치학과 전공과목으로 개설된 기본이수과목을 이수해야 합니다.

(1) 교직과목 및 교과교육

※ 2009년도 이후 입학자

(가) 교직과목 (22학점)

영역	과목	학년학기	학점	교직과정 영영별 이수내역
교직이론	교육학개론	2-1	2	7개 과목(14학점)을 필히 이수
	교육심리	2-1	2	
	교육철학 및 교육사	2-2	2	
	교육사회	2-2	2	
	교육과정	3-1	2	
	교육방법 및 교육공학	3-2	2	
	교육행정 및 교육경영	4-1	2	
교육실습	교육실습(참관·실무·수업)	4-1	2	2개 과목(4학점)을 필히 이수
	교육봉사(실무수업)*1)	4-2	2	
교직소양	특수교육학개론*	3-2	2	2개 과목(4학점)을 필히 이수
	교직실무*	4-1	2	
학점			22	

1) * 표시 과목은 과목명과 해당 학년 학기가 다소 조정될 수 있음.

(나) 교과교육(3과목-8학점 이상)

- 전공별 교과교육론(3학점), 전공별 교과교재연구법(3학점), 교직 논리및논술(2학점)

※ 2008학년도 이전 입학자(20학점)

영역	과목	학년학기	학점	교직과정 영역별 이수내역
교직이론	교육학개론	2-1	2	7개 과목(14학점)을 필히 이수
	교육심리	2-1	2	
	교육철학 및 교육사	2-2	2	
	교육사회	2-2	2	
	교육과정	3-1	2	
	교육방법 및 교육공학	3-2	2	
	교육행정 및 교육경영	4-1	2	
교육실습	교육실습(참관·실무·수업)	4-1	2	4주 이상
교과교육	(전공별)교과교육론	3-1	2	2개 과목(4학점)을 필히 이수
	(전공별)교과교재연구및지도법	3-2	2	
학점			20	

(2) 전공과목 50학점 이상(2009년도 이후 입학자)

※ 2009년도 이후 입학자

- 기본이수과목 7과목(21학점), 교과교육영역 3과목(8학점) 포함하여 전공 50학점 취득

(가) 기본이수과목(기본이수과목 7과목(21학점) 이상)

학과명	교직기본이수과목	학과명	교직기본이수과목	학과명	교직기본이수과목
호텔경영학과	관광경영론	서양조리학과	영양학	패션디자인학과	서양의복구성
	호텔경영론		한국조리		섬유재료학
	식음료경영론		조리과학		복식디자인
	관광법규		단체급식		패션마케팅
	호텔관광서비스론		제과 · 제빵		한복구성
	컨벤션산업론		식품구매		니트웨어디자인
	산업체현장실습		식품위생		복식사회심리학
외식경영학과	식품구매	동양조리학과	영양학	미용예술학과	메이크업
	한국조리		한국조리		헤어미용
	외국조리		조리과학		미용학개론
	제과 · 제빵		단체급식		피부미용
	식품위생		식품위생		네일미용
	조리과학		식품구매		공중보건학
	영양학(*타전공)		외국조리		화장품학
항공여행학과	관광학원론	영화영상학과	영화개론	일어학과	일본어문법
	호텔경영론		시나리오작법		일본어작문
	여행사경영론		영화기술		일본어회화
	관광자원론		스토리텔링워크샵		일본어강독

	관광교통론		영화제작실습		일본문학개론
	관광법규		영화분석과비평		일본문화
	산업체현장실습		영화사		일본어학개론
컨벤션 이벤트 학과	식음료경영론	연기유지컬 학과	연극개론	중국학과	중국문학개론
	호텔경영론		연기(화술)		중국어회화
	관광경영학원론		연극사		중국어작문
	관광개발론		연극제작		중국어문법
	컨벤션산업론		영극영화교육론		중국어강독
	호텔관광서비스론		창작연극워크샵		중국어권문화
	산업체현장실습		극작		한문강독
한국식품 조리학과	영양학				
	한국조리				
	조리과학				
	단체급식				
	식품위생				
	식품구매				
	식사요법				

※ 2008학년도 이전 입학자

- 기본이수과목 5과목(14학점 이상) 포함하여 전공 42학점 취득

※ 산업대 학적 보유자(2005학년도 이전 입학자)자가 기 이수한 교직기본이수과목은 이수
로 인정되며, 현재 미 이수된 교직기본이수과목은 현재 지정된 과목으로 이수하여야
함.

다. 복수전공 - 교직 이수자가 아닌 경우는 인정하지 않음

※ 2009년도 이후 입학자

- ① 교직 이수자가 복수전공을 이수할 경우에는 복수의 교원자격증을 발급함.
- ② 복수전공 교직과정은 교육실습을 실시하지 않음.
- ③ 복수전공의 전공 50학점 이상
(기본이수과목 21학점 이상, 교과교육영역 8학점 이상 포함) 이수
- ④ 복수전공 교직과정이수예정자 선발은 전공 교직과정이수예정자로 선발이 되어야 하
며, 복수전공이수규정에 의한 복수전공자로 선발된 자 중에서 복수전공 교직이수 정
원의 범위 내에서 선발한다.

※ 2008학년도 이전 입학자

- ①, ②, ④ 상동
- ③ 전공과목 42학점(기본이수과목 14학점, 5과목 이상 포함)

※ 2008학년도 대학 입학자부터 학과에서 부전공을 통한 교사자격 취득 제도를 폐지.

라. 교직과정이수 신청 및 예정자 선발

(1) 교직과정이수신청

- 교직과정을 이수하여 교원자격증(중등학교 2급 정교사)을 취득하고자 하는 학생은

아래 절차에 따라 교직과정을 이수하여야 한다.

(가) 신청 및 자격

- 신청 자격 : 교직과정이 설치된 학과의 학생으로 교직이수를 희망하는 2학년 1학기(3회등록) 재학생 및 복학생
- 방법 및 시기 : 교직과정을 이수하고자 하는 자는 2학년 1학기초 소정의 기간 내에 “교직과정이수신청서”와 “교직과정 이수과목표”를 작성하여 학과사무실을 통해 교무처 학사관리팀에 제출하여야 한다.

(나) 교직과정 이수 신청에는 성적의 제한을 두지 않는다.

(다) “교직과정이수신청서”를 제출하지 않을 경우 교직과정에 필요한 취득 요건을 갖추어도 교원자격증은 취득 할 수 없다.

(2) 교직과정이수예정자선발

- 교직과정이수예정자 선발은 2학년 2학기 성적평가 후에 교직과정이수신청서를 제출한 신청자 중에 학과별 교직과정이수승인정원의 범위내에서 학칙이 정한 2학년 수료 학점(70학점)과 2학년 교직과목을 모두 이수하고 교직과정 설치 학과를 제1전공으로 이수하는 자를 대상으로 다음의 절차에 의하여 전공 교직과정이수예정자를 선발한다. 단, 인성 및 적성 등이 교사로서 부적합하다고 판단될 경우에는 선발에서 제외할 수 있다.
- 1순위. 전과목 평점평균이 높은 자
- 2순위. 교직이론 과목 평점평균이 높은 자
- 3순위. 총 취득 학점이 많은 자

마. 무시험 검정

※ 2009년도 이후 입학자

- (1) 검정시기 : 졸업예정학기 개시일로부터 60일 이내
- (2) 대상 : 교직과정 이수 예정자
- (3) 신청장소 : 학과사무실
- (4) 구비서류 : 교원자격무시험검정원서 1부(도장 또는 서명)
- (5) 교원자격 무시험 검정심사 내용
 - ① 소속 학과의 학위 취득여부 및 교직과정이수예정자 확인
 - ② 교직과목 22학점 취득 여부(교직이론 14학점, 교직소양 4학점, 교육실습 4학점)
 - ③ 전공과목 50학점 이상 취득 여부
(기본이수과목 7과목-21학점 이상 포함, 교과교육 영역 3과목-8학점 이상)
 - ④ 졸업전체 평균성적 75/100점 이상

※ 2008학년도 이전 입학자

- 소속 학과의 학위 취득여부 및 교직과정이수예정자 확인
- 교직과목 20학점 이상 취득 여부(교육실습 포함)
- 전공과목 42학점 이상취득 여부(기본이수과목 5과목-14학점 이상 포함)
- 전공과목, 교직과목 각각 평균 80점 이상

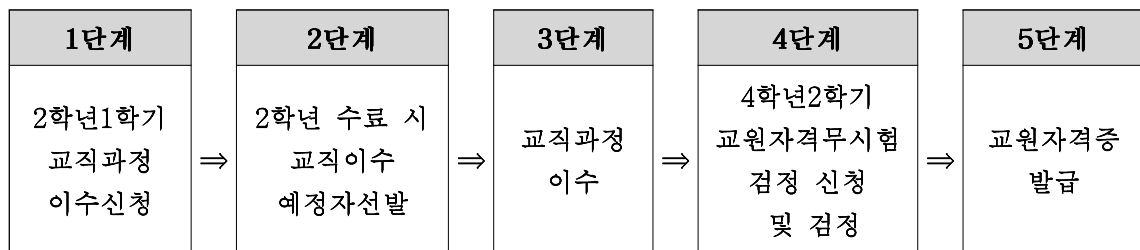
바. 자격증 발급

- (1) 관련근거 : 교원자격검정령 시행규칙 제9조 및 교직과정 운영 규정
- (2) 발급대상자 : 당해 학기 졸업예정자로서 교직과정 이수확인자 명부에 등록되어 있고, 교원자격무시험검정원서를 제출한 후 자격심사를 통과한 자
- (3) 발급자격증 : 중등학교 2급 정교사
- (4) 재교부시 필요서류 : 교원자격증 재교부신청서, 수수료

사. 기타

- 문의 : 교무처 교직부(055-380-9046)

◆ 교직과정 이수 흐름도 ◆



수업, 학적서비스 안내

- 수업·학적관련 안내 및 문의사항을 한 곳에 모은 One-Stop 서비스입니다.
- 영산대학교 홈페이지 메인화면 우측하단의 수업학적서비스 배너를 클릭하거나 <http://www.ysu.ac.kr/service> 로 찾아가면 됩니다.

The image shows two screenshots of the Youngsan University website. The top screenshot is the main homepage, and the bottom screenshot is a sub-page titled '수업/학적서비스안내' (Academic Service Guide). A red arrow points from the '수업/학적서비스' banner on the homepage to the sub-page.

Homepage (Top Screenshot):

- Header: 영산대학교 YOUNGSAN UNIVERSITY
- Navigation: ENGLISH, JAPANESE, CHINESE, HOME, SITEMAP, LOGIN
- Main Content:
 - 영산인 (Yongsanin) section with links to 학사안내, 입학안내, Global Challenge 2015, etc.
 - Right sidebar: 도서관, 취업진로프로그램, 학습향상지원프로그램, etc.
- Footer: 대학소개, 입학, 대학, 대학원, 대학생활, 대학기관, E-캠퍼스, 영산커뮤니티

Sub-page (Bottom Screenshot):

수업/학적서비스안내

수업/학적 관련 사항을 한 곳에 모았습니다. 원하는 곳의 배너를 클릭하여 이용하실 수 있습니다.

- 학사일정 문자서비스 신청 ...
- 수업음부스맨
- 복학안내
- 수강신청안내
- 교내사이버강의 접속하기 ...
- 재입학안내
- 서울디지털대학교 접속하기
- 교양교과목 개설의망창구
- 수업/학적 FAQ
- 졸업학점보기
- 교육과정보기
- 강의시간표 조회

1. 학사일정 문자서비스 신청

중요한 학사일정 등을 문자메세지로 발송하는 서비스입니다.

자신의 핸드폰 번호를 등록하면 중요한 학사일정 등을 문자로 받아 볼 수 있습니다.

2. 수업옴부즈맨

수업옴부즈맨 제도는 수업과 관련하여 겪는 애로사항을 항목별로 건의 신청하여 그 처리 결과를 메일로 받아 볼 수 있는 서비스입니다.

- 현재 학교생활 전반적 민원 창구인 종합Q&A와 달리, 수업옴부즈맨제도는

- ① 수업환경개선요청(강의실, 실습실, 기자재관련), ② 휴강·결강에 대한 시정요청,
- ③ 수업시간 임의변경 시정 요청, ④ 기타 수업과 관련한 애로사항 등 4가지 항목에 대해 학생들의 민원을 접수받아 처리합니다.

- 학생들이 제기한 애로사항 및 건의사항은 공개되지 않습니다.

3. 복학안내

복학에 대한 절차와 유의사항 등을 안내하는 서비스입니다.

4. 수강신청안내

수강신청에 대한 절차와 유의사항 등을 안내하는 서비스입니다.

5. 교내사이버강의 접속하기

교내사이버강의(C&D Campus) 메인홈페이지로 접속합니다.

6. 재입학안내

재입학신청 및 절차에 대해 안내하는 서비스입니다.

7. 교양교과목 개설 희망창구

교양 교육과정 교과목개설에 학생들의 직접적인 참여를 할 수 있는 창구입니다.

교양 교과목에 대한 학생들의 소중한 의견을 반영하여 교육과정 개편시에 활용합니다.

8. 수업학적 FAQ

학생들의 수업학적 문의사항 등을 사안별로 정리하여 그에 대한 답변을 게재하였습니다.

9. 졸업학점보기

입학년도별로 자신의 졸업학점을 조회할 수 있는 코너입니다.

10. 교육과정정보기

해당 학년도 교육과정을 조회할 수 있습니다.

11. 강의시간표 조회

수강신청을 위한 강의시간표를 출력하여 볼 수 있는 서비스입니다.

기타 문의안내

기타 궁금한 사항은 각 학과(부)사무실, 학사민원실, 학사관리팀으로 문의하세요.

[양산캠퍼스]

1. 법과대학

- 법률학과 055-380-9310, 055-380-9533

2. 법경대학

- 행정학과 055-380-9463 - 경찰행정학과 055-380-9431
- 경영학과 055-380-9290 - 부동산·금융학과 055-380-9220
- 국제무역학과 055-380-9476

3. 공과대학

- 컴퓨터공학과/그린자동차학과 055-380-9330
- 교통공학과/사이버경찰학과 055-380-9490
- 실내건축학과/건축학과 055-380-9260

4. 체육대학

- 태권도학과 055-380-9350 - 동양무예학과 055-380-9353
- 스포츠건강관리학과 055-380-9359

5. 보건대학

- 간호학과/물리치료학과 055-380-9430
- 의료경영학과/치위생학과 055-380-9219

6. 자유전공학부

- 자유전공학부 055-380-9296, 051-540-7337

[부산캠퍼스]

1. 법경대학

- 해운항만경영학과 051-540-

2. 호텔관광대학

- 호텔경영학과 051-540-7180 - 외식경영학과 051-540-7197
- 항공관광학과 051-540-7230 - 관광컨벤션과 051-540-7209
- 한국식품조리학과 051-540-7181 - 동양조리학과 051-540-7210
- 서양조리학과 051-540-7229

3. 외국어대학

- 영어학과 051-540-7176 - 일어학과 051-540-7177
- 중국학과 051-540-7116 - 아세안비즈니스학과 051-540-7122
- 인도비즈니스학과 051-540-7253

4. 문화산업대학

- 연기뮤지컬학과 051-540-7179 - 영화영상학과 051-540-7192
- 시각영상디자인학과 051-540-7286 - 실내환경디자인학과 051-540-7263
- 미용예술학과 051-540-7338 - 패션디자인학과 051-540-7363
- 게임콘텐츠학과 051-540-7339 - 신문방송학과 051-540-7246
- 광고홍보학과 051-540-7246

[종합서비스센터(양산)] 055-380-9162~3, 9167 [종합서비스센터(부산)] 051-540-7018~7019

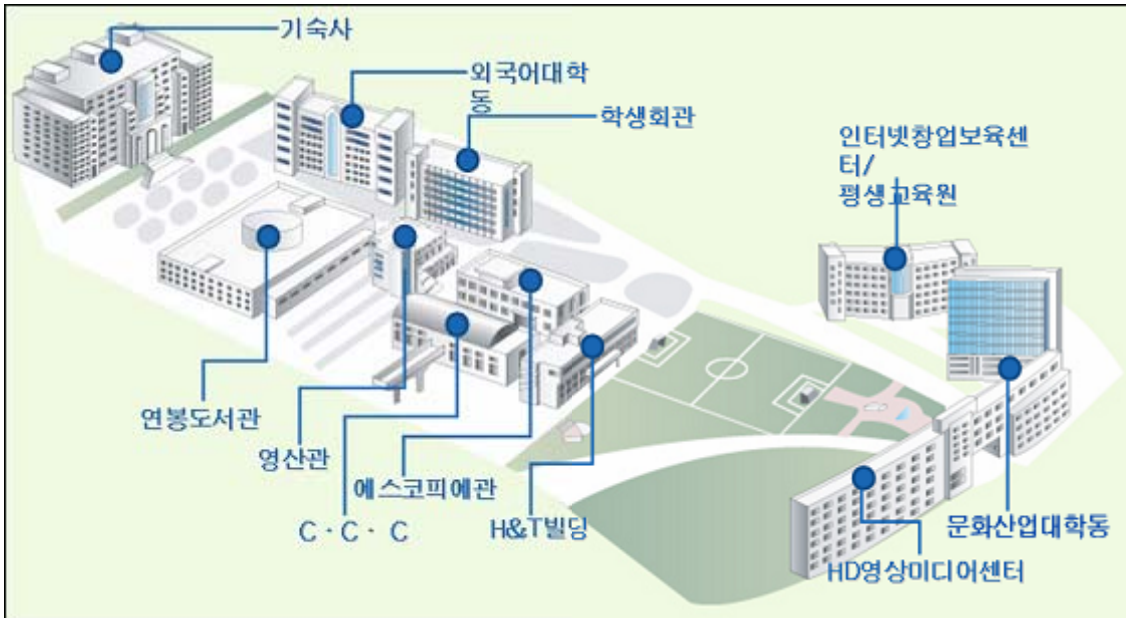
[교무처 학사관리팀] 055-380-9045, 9046, 9083

캠 퍼 스 안 내 도

★ 양산캠퍼스 안내도



★ 부산캠퍼스 안내도



수업시간표(주간)

시간구분		월	화	수	목	금	토
교시	시간						
1	09:30-10:20						
2	10:30-11:20						
3	11:30-12:20						
4	12:30-13:20						
5	13:30-14:20						
6	14:30-15:20						
7	15:30-16:20						
8	16:30-17:20						
9	17:30-18:20						

영 산 대 학 교

수업시간표(야간)

시간구분		월	화	수	목	금	토
교시	시간						
1	18:30-19:20						
							14:00-14:50
2	19:25-20:15						
							14:55-15:45
3	20:20-21:10						
							15:50-16:40
4	21:15-22:05						
							16:45-17:35
5							
							17:40-18:30
6							
							18:35-19:25
7							
							19:30-20:20
8							
							20:25-21:15

영 산 대 학 교